

Situation des demandeurs d'emploi

Région Auvergne

defm A	65 045
év. cvs sur un mois	+0,9 %
év. cvs sur un an	+4,5 %
% jeunes	15,9 (+3,2 % / 1 an)
% femmes	47,9 (+4 % *)
% seniors	26,4 (+7,7 % *)
defm ABC % cld + 1 an	47,0 (+8,3 % *)
taux de chômage*	8,9 %

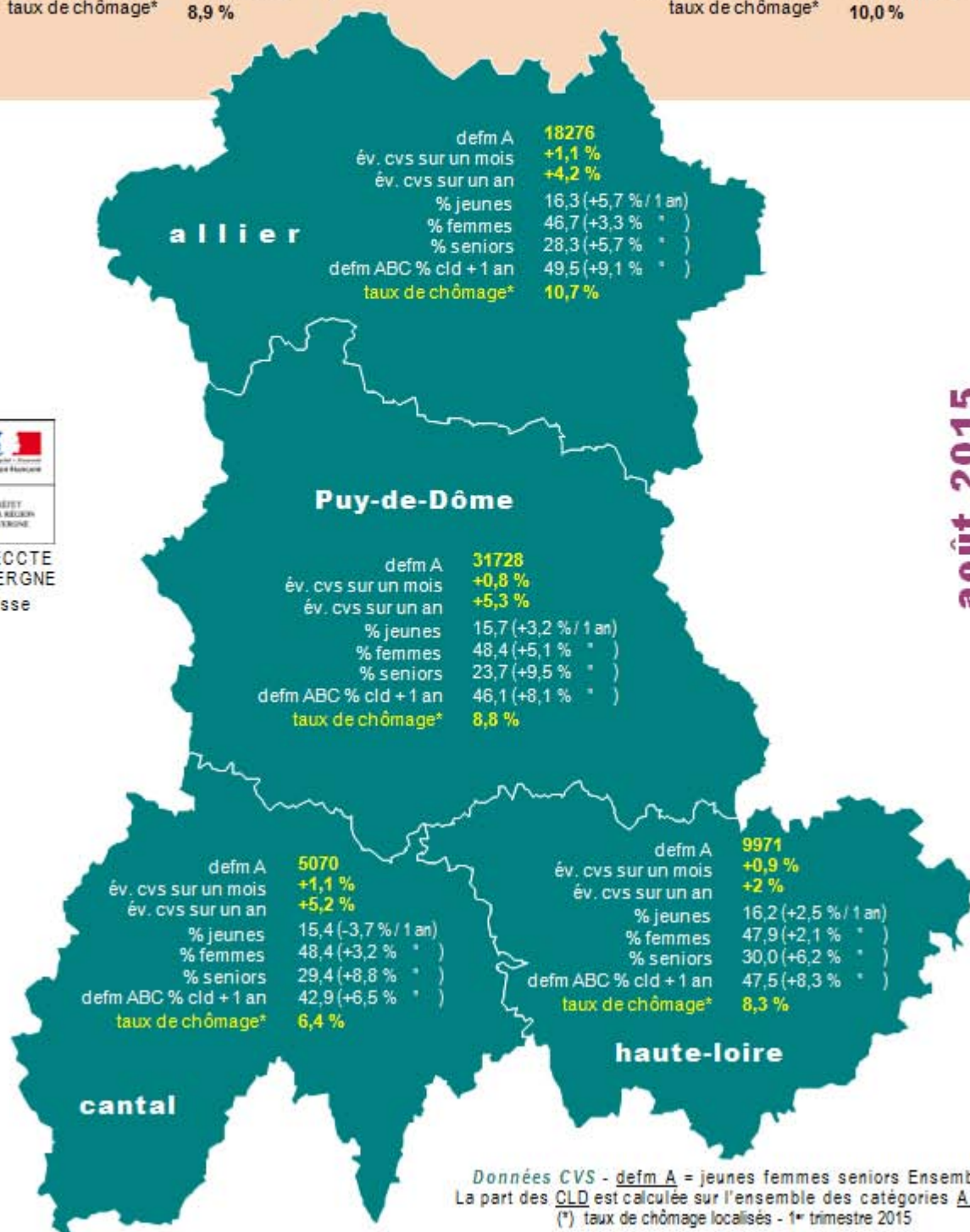
France métro

defm A	3 571 600
év. cvs sur un mois	+0,6 %
év. cvs sur un an	+4,6 %
% jeunes	15,1 (+0,4 % / 1 an)
% femmes	47,1 (+4,4 % *)
% seniors	24,4 (+9,4 % *)
defm ABC % cld + 1 an	44,4 (+10,6 % *)
taux de chômage*	10,0 %



DIRECCTE
AUVERGNE
Misse

août 2015



Données CVS - defm A = jeunes femmes seniors Ensemble.
La part des CLD est calculée sur l'ensemble des catégories A,B,C.

(*) taux de chômage localisés - 1^{er} trimestre 2015

(source INSEE - STMT - DARES, Pôle Emploi)