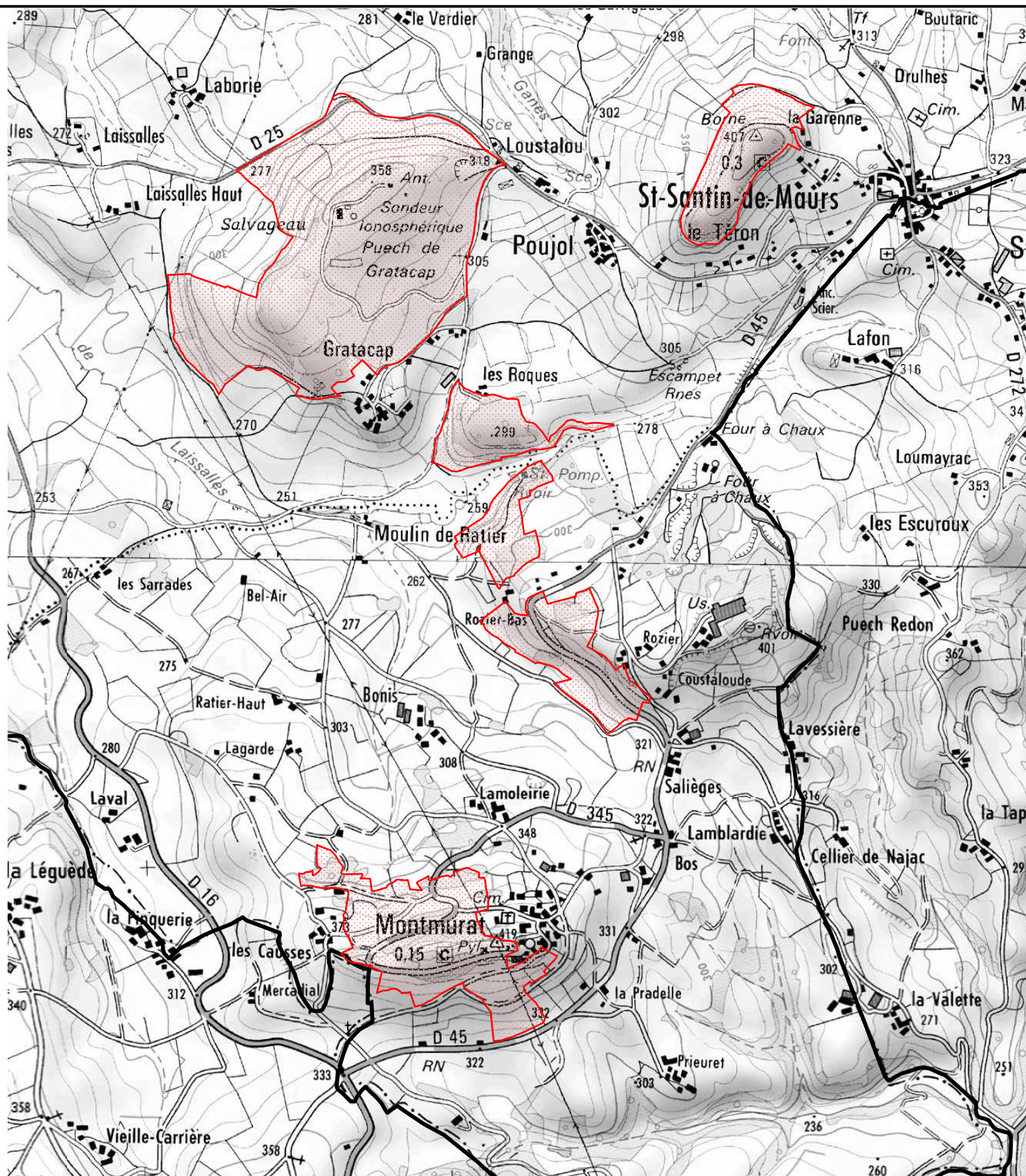






NATURA 2000 - Zones Spéciales de Conservation
- situation au 31 décembre 2011 -

site FR8301065 - Vallée et côteaux thermophiles de la région de Maurs



-  zone du site
-  Réseau hydrographique
-  Limite de canton
-  Limite de département



PRÉFET DU CANTAL

DIRECTION
DÉPARTEMENTALE
DES TERRITOIRES

Support : BDTopo©IGN2008 (RGE)
SCAN25©IGN2007

Données : DREAL 2011

DDT15/SE/MF

03/2012

ZSC_ValleeeetCoteauxThermophiles_Maurs.wor

Echelle : 1 / 17 000