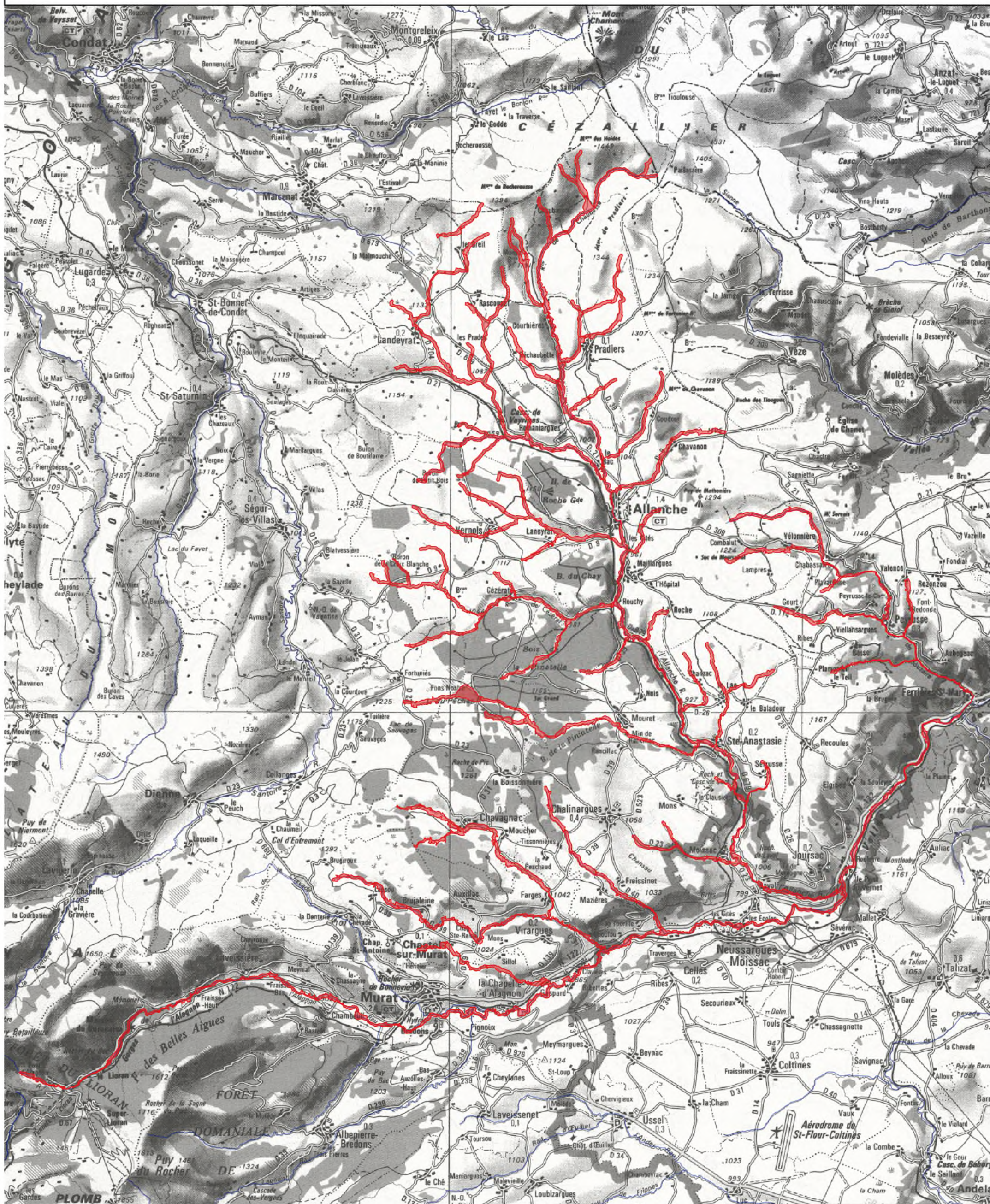


Natura 2000 - Zones Spéciales de Conservation situation au 31/05/2016

site FR8302034 - Vallées Allanche et Allagnon



- zone du site
- réseau hydrographique
- limites départementales

 République Française PRÉFET DU CANTAL	Support : BDTopo©IGN2011 SCAN100©IGN1998
	Données : DREAL Auvergne 2015
DIRECTION DÉPARTEMENTALE DES TERRITOIRES	DDT15/SE/MF onages_Natura2000.QGS 01/06/2016
Echelle : 1/95 000	