

OUVRAGES A CREER - TRANCHE FERME

- 01 Local décantation primaire et dessableur dégraisseur
- 02 Local prétraitements
- 03 Local traitement des boues
- 04 Bassin BSR
- 05 Pont bascule
- 06 Bâtiment accueil
- 07 Répartiteur
- 08 Bassin biologique
- 09 Local surpresseurs
- 10 Cuve de Fec3
- 11 Aire de dépotage
- 12 Rétention dépotage
- 13 Dégazeur - Répartiteur
- 14 Postes de recirculation - Postes à flottants
- 15 Clarificateur 1 et 2
- 16 Traitement tertiaire et production eau industrielle
- 17 Comptage-rejet
- 18 Epaisseur
- 19 Digesteur
- 20 Bache à boues digérées et local digestion
- 21 Gazomètre
- 22 Pot de purge
- 23 Torchère
- 24 Unité de purification du biogaz
- 25 Poste d'injection GRDF
- 26 Aire bétonnée pour benne à boues déshydratées
- 27 Poste de livraison HT ENEDIS
- 28 Portail coulissant et portillon piéton
- 29 Bâtiment atelier - Stockage
- 30 Parking extérieur
- 31 Parking bus
- 32 Zone de dépose des rampes d'aérations
- 33 Parking intérieur

Bâtiment de traitement

Bâtiment surpresseurs

OUVRAGES EXISTANTS CONSERVES - TRANCHE FERME

- 40 Local incinérateur
- 41 Bassin de traitement biologique combiné transformé en rétention étanche ICPE

TRANCHE OPTIONNELLE 1

- 50 Dalle pour TO1
- 51 Bassin biologique réhabilité
- 52 Local surpresseurs T01
- 53 Zone de contact T01

TRANCHE OPTIONNELLE 2

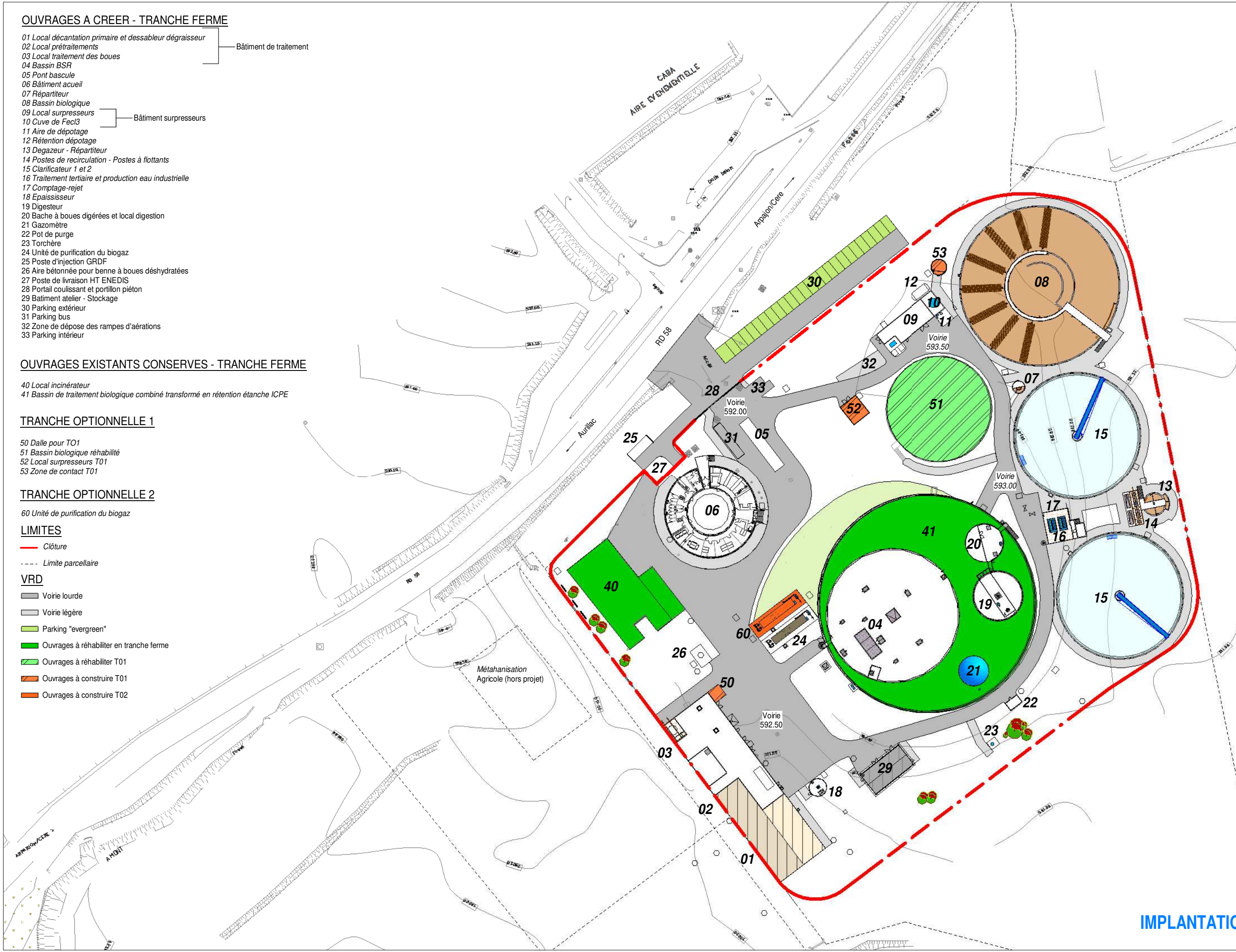
- 60 Unité de purification du biogaz

LIMITES

- Clôture
- - - Limite parcellaire

VRD

- Voirie lourde
- Voirie légère
- Parking "evergreen"
- Ouvrages à réhabiliter en tranche ferme
- Ouvrages à réhabiliter T01
- Ouvrages à construire T01
- Ouvrages à construire T02



Maître d'œuvre



Groupement de maîtrise d'œuvre



Atelier du Rouget
Simon Teyssou & associés

Assistant à maîtrise d'œuvre



Groupement d'entreprises



Matière

REHABILITATION DE LA STATION
D'EPURATION D'AURILLAC



MARCHÉ

Affaire N° :167 1 1829

Date: Février 2020

Echelle: 1 : 1000
Format: A3

N° plan :
OTV MAR 201

IMPLANTATION