

**CREATION D'UN PARC D'ACTIVITES ECONOMIQUES**  
*Commune de NEUSSARGUES EN PINATELLE (15)*

*Lieu-dit « Les Canals »*

**DOSSIER PREALABLE**  
**A LA DECLARATION D'UTILITE PUBLIQUE**

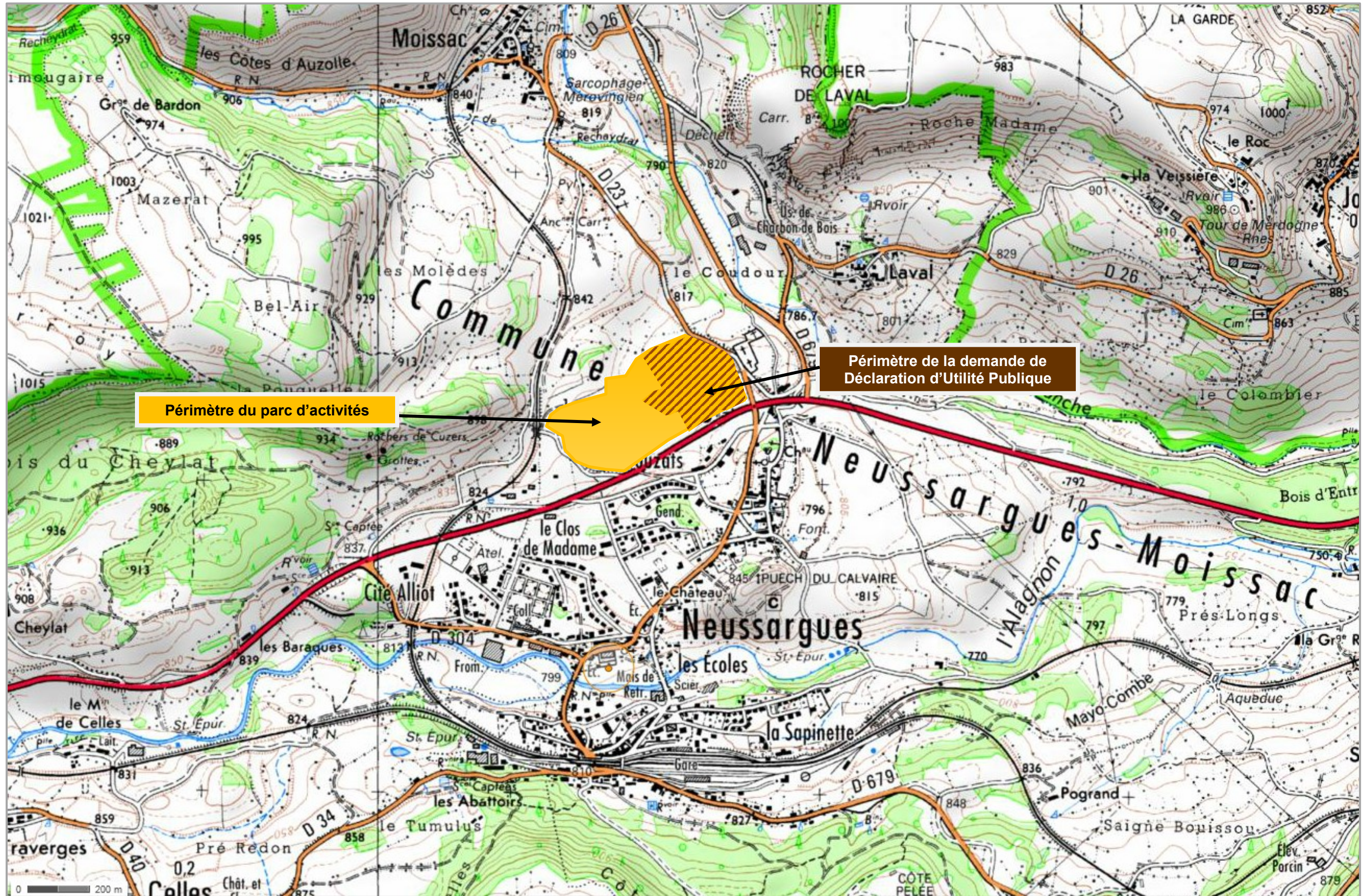
**PIECE 2 :**  
*Plan de situation*



**CREATION D'UN PARC D'ACTIVITES ECONOMIQUES**  
***Commune de NEUSSARGUES EN PINATELLE (15)***  
***Lieu-dit « Les Canals »***  
**DOSSIER PREALABLE**  
**A LA DECLARATION D'UTILITE PUBLIQUE**

***PIECE 2 :***  
***Plan de situation***

Date	N° Dossier	Version	Rédacteur	Vérificateur	Approbateur
Mai 2018	E.2015_001	V2	M. LE GUILCHER	E. THEVENET	N. LABIDOIRE



Plan de situation géographique