



**PRÉFET
DE LA RÉGION
AUVERGNE-
RHÔNE-ALPES**

*Liberté
Égalité
Fraternité*

COMMUNIQUÉ DE PRESSE

Clermont-Ferrand, le 2 mai 2022

RN 122 – Commune d'Aurillac (15)

Travaux d'aménagement des accotements et de réfection de chaussées entre Milly Crespiat et Boudieu

Restriction de circulation du lundi 25 avril au dimanche 29 mai 2022

La DIR Massif-Central informe les usagers que des travaux d'aménagement des accotements et de réfection de chaussées de la RN 122, entre Milly-Crespiat et Boudieu (Aurillac), ont débutés le 25 avril 2022 pour une durée de 5 semaines.

Afin de limiter la gêne aux usagers, et dans un objectif de sécurisation optimale de la zone de chantier, une déviation provisoire a été mise en place.

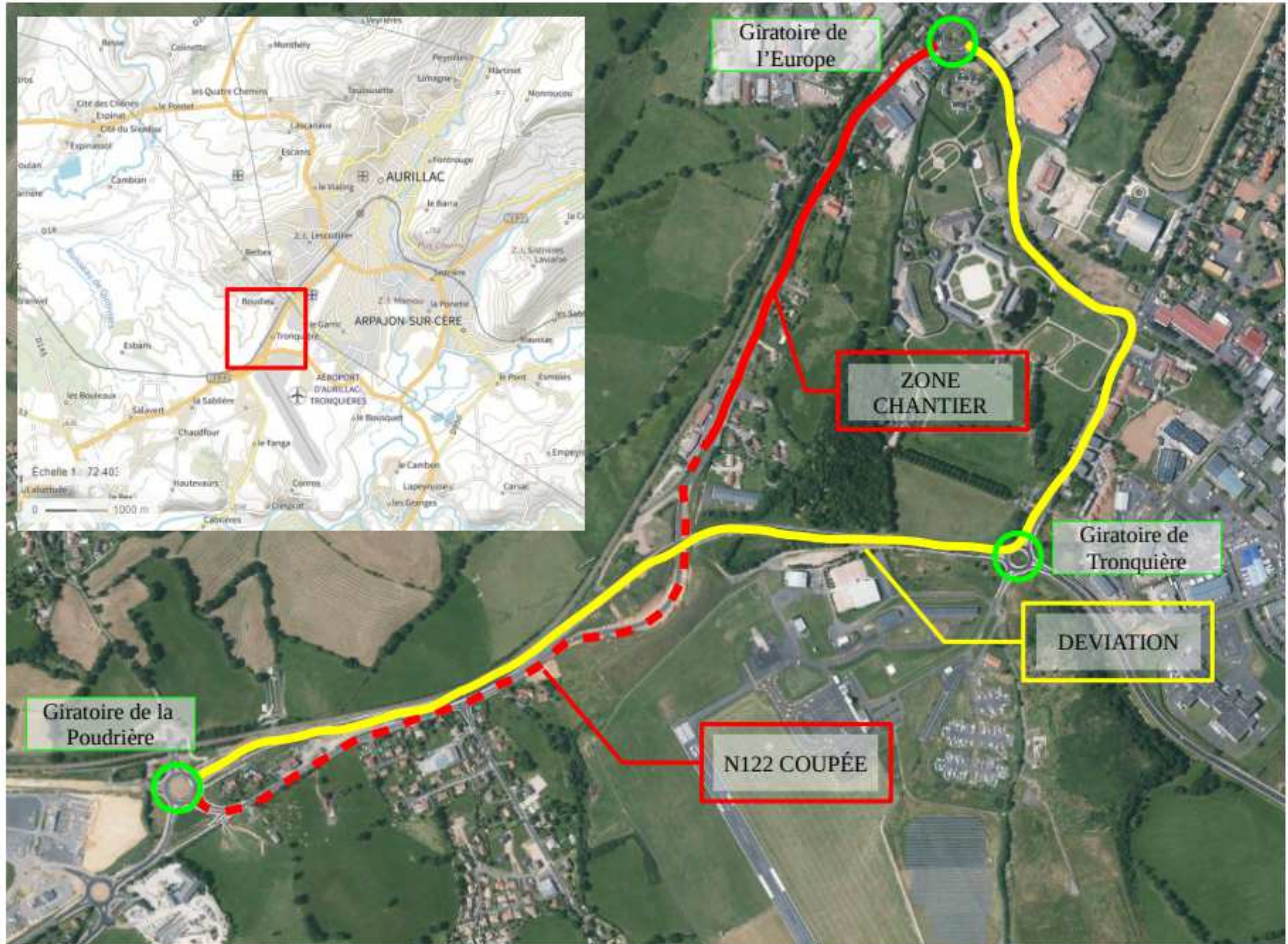
Un seul sens de circulation reste autorisé entre les giratoires de l'Europe et de la Poudrière dans le sens Aurillac vers Figeac.

Les usagers en provenance de Figeac et en direction d'Aurillac sont invités à suivre l'itinéraire de déviation par la RN122-contournement sud d'Aurillac depuis le giratoire de la Poudrière jusqu'au giratoire de Tronquières.

Les usagers en provenance de la RD 617 à Milly-Crespiat et en direction d'Aurillac sont invités à se diriger jusqu'au giratoire de la Poudrière par la RN 2122 pour retrouver l'itinéraire de déviation mis en place.

Les dates annoncées sont susceptibles de modification ou d'adaptation en fonction des conditions météorologiques et des aléas de chantier.

Chantier de voirie : Boudieu – AURILLAC



Nous attirons l'attention des usagers sur la vigilance aux abords du chantier et le respect des limitations de vitesse.

La DIR Massif Central, consciente de la gêne occasionnée, remercie les usagers de leur compréhension, les engage à respecter la signalisation mise en place et à veiller à la sécurité des personnels travaillant sur le chantier.

Renseignements sur les sites internet:

- www.dir-mc.fr

- www.bison-fute.gouv.fr

Direction interdépartementale des Routes Massif Central

Contact presse
Bureau de la communication
Tél. : 04.73.29.79.60
Mél. : com.dirmc@developpement-durable.gouv.fr

CS 90447
60 avenue de l'Union soviétique
63012 Clermont-Ferrand Cedex 1