



Liberté • Égalité • Fraternité
RÉPUBLIQUE FRANÇAISE

PRÉFET DU CANTAL

DIRECTION
DÉPARTEMENTALE
DES TERRITOIRES

Rencontres de la connaissance territoriale...



Consommation d'espace :
derniers éléments d'état des lieux dans le
département du CANTAL

QUELQUES DEFINITIONS



- **Surfaces urbanisées** = elles correspondent à des sols bâtis ou des sols artificialisés non-bâtis intégrant les sols enherbés tels que les pelouses, parcs ou terrains de jeu.
- **Artificialisation** = « *changement d'état effectif d'une surface agricole, forestière ou naturelle vers [...] des tissus urbains, les zones industrielles et commerciales, les infrastructures de transport et leurs dépendances, les mines et carrières à ciel ouvert, les décharges et chantiers, les espaces verts urbains* »
- **Imperméabilisation** = peut se définir comme l'action « *de recouvrir le sol de matériaux imperméables à des degrés divers selon les matériaux utilisés (asphalte, béton,...)* »
- **Étalement urbain** = décrit au sens strict « *l'extension de la ville sur son pourtour* », ou encore « *la croissance en surface au sol de l'emprise de la ville* » (CGDD).

Pour l'Agence européenne de l'environnement, l'étalement urbain « *se manifeste lorsque le taux d'évolution des surfaces urbanisées, entendues comme les surfaces des parcelles ayant fait l'objet d'une construction, excède le taux de croissance de la population* »

LES ENJEUX

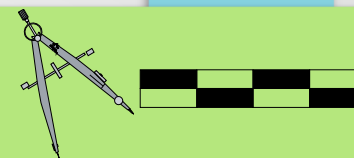


L'exposé de ces enjeux (à savoir ses conséquences économiques, environnementales et sociales), est emprunté à F. NIRASCOU du CGDD-SoeS in Revue du CGDD, Urbanisation et consommation de l'espace : une question de mesure, mars 2012 :

- **coûts supportés par la collectivité** (coût en infrastructures et moyens de transport pour alimentation en eau, gaz, électricité, télécommunications, voirie notamment),
- soustraction de surfaces au **potentiel de production agricole**,
- **altération de la biodiversité** par disparition ou altération d'espaces naturels,
- réduction de la **sécurité des personnes et des biens** (régulation des crues),
- facteur d'accroissement des **émissions de G.E.S.**,
- lien de cause à effet entre étalement urbain et **inégalités territoriales**.

(non exhaustif)

LES METHODES DE MESURE



	Corine Land Cover	Teruti- Lucas	BdOrtho/ Digit espace bâti	BdTopo Sitadel	Cadastre (Majic)	Satellite GéoSud, Spot Thema
Unité de base	25 ha	1 point pour 176 ha	Parcelle bâtie	Bâtiment	Bâtiment	G : 1 à 10 m. S : 0,5 ha
Valorisation (mini-maxi)	Interco - UE	Dpt(??) à l'UE	Infra- communal - dpt (15, 63)	Commune - Région	Commune- Région	Infra- communal - Région
Pas de Temps	1990#2000- 2006	1993-2003# 2006-2010	2000-05- 10-13	1990-2009		G : 1997- 2009
Coût pour utilisateurs	0 €	0 €	Digit.	Traitement (DREAL Auv.)	Traitement (DREAL Auv.)	S : €€€

LES RESULTATS : en France métropolitaine

Sur 2000 -2012

Source des données	Moyenne annuelle de consommation de surfaces agricoles, sur des périodes variables selon les sources	Moyenne annuelle d'augmentation des surfaces artificialisées, sur des périodes variables selon les sources
1) fichiers fonciers de la DGFIP sur 11 années :2000/2010 (par DGFIP, sur ensemble territoire national y compris DOM)	28.910 ha/an	21.200ha/an
2) fichiers fonciers de la DGFIP sur 11 années : 2000/2010,(METL-DGALN-DHUP)	40.100 ha /an	33.300 ha/an
3-1) SAA définitive sur 2000-2010 (calée sur les recensements agricoles de 2000 et 2010) (Agreste-MAAF)	89.300 ha/an	Non renseigné
3-2) SAA provisoire sur 2010/2011 (Agreste -MAAF)	20.830 ha/an	Non renseigné
4) TERUTI-LUCAS sur 6ans : 2006/2012 (Agreste-MAAF)	69.200 ha/an	70.300 ha/an
5) Corine-Land-Cover sur 6 ans de 2000 à 2006 (MEDDE-SOES)	13.055 ha/an	14.455 ha/an
6) FNSAFER sur 12 ans de 2000 à 2012 (à partir des DIA ; il s'agit donc du marché foncier, pas de la consommation réelle)	83.981 ha/an	83.981 ha/an

Source ONCEA, 2014

Ordres de grandeur :

- très probablement, autour de 50 000 ha par an auraient été consommés en moyenne

- soit l'équivalent de 8,7 % de la superficie cantalienne en moyenne chaque année

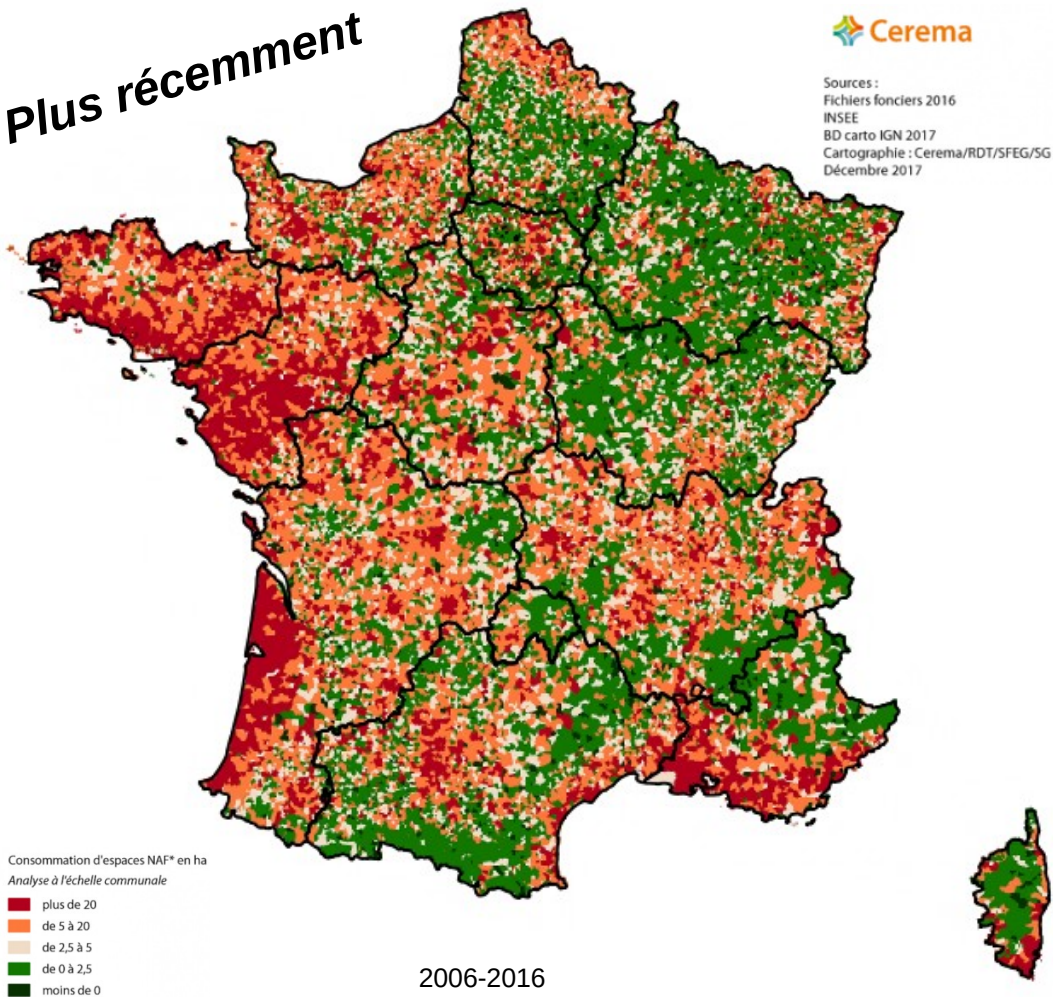
- revient à générer une artificialisation de 50 % de la superficie du Cantal en moins de 6 ans, ou l'intégralité en moins de 12 ans...

LES RESULTATS : en France métropolitaine

Plus récemment



Sources :
Fichiers fonciers 2016
INSEE
BD carto IGN 2017
Cartographie : Cerema/RDT/SFEG/SG
Décembre 2017



- les zones littorales et péri-urbaines sont très sujettes à la consommation d'espaces

- rares sont les départements qui, en tout ou partie, urbains ou ruraux, échappent au phénomène

L'artificialisation des sols a connu une période de progression extrêmement soutenue jusqu'aux années 2007-2008, avant que la crise économique ne vienne 'casser' ce rythme de progression.

+ Débat sur le rythme contemporain

= un contexte national marqué par une consommation d'espace soutenue

LES RESULTATS : 1/2

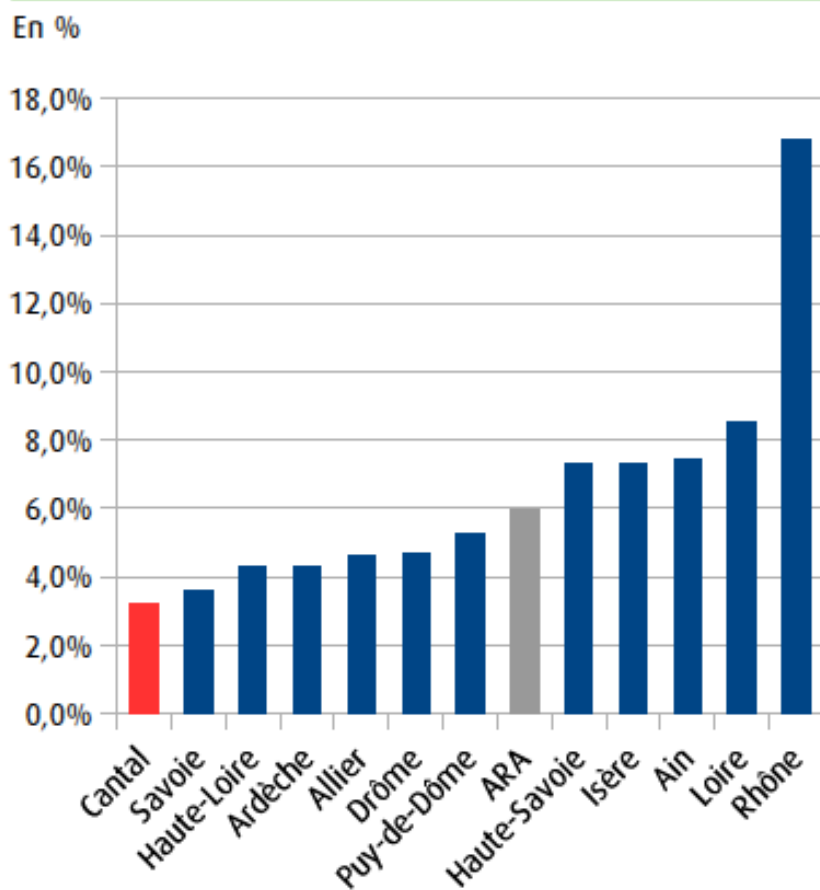
Partie statique :

l'urbanisation actuelle en territoire cantalien

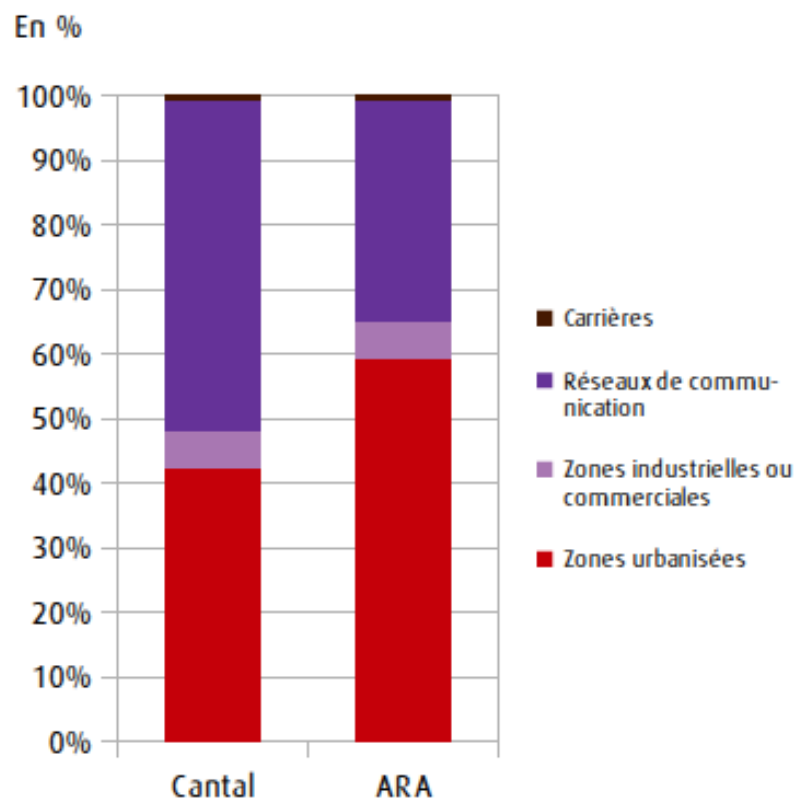
STATIQUE : le Cantal et AuRA ...



Part des surfaces artificialisées du département

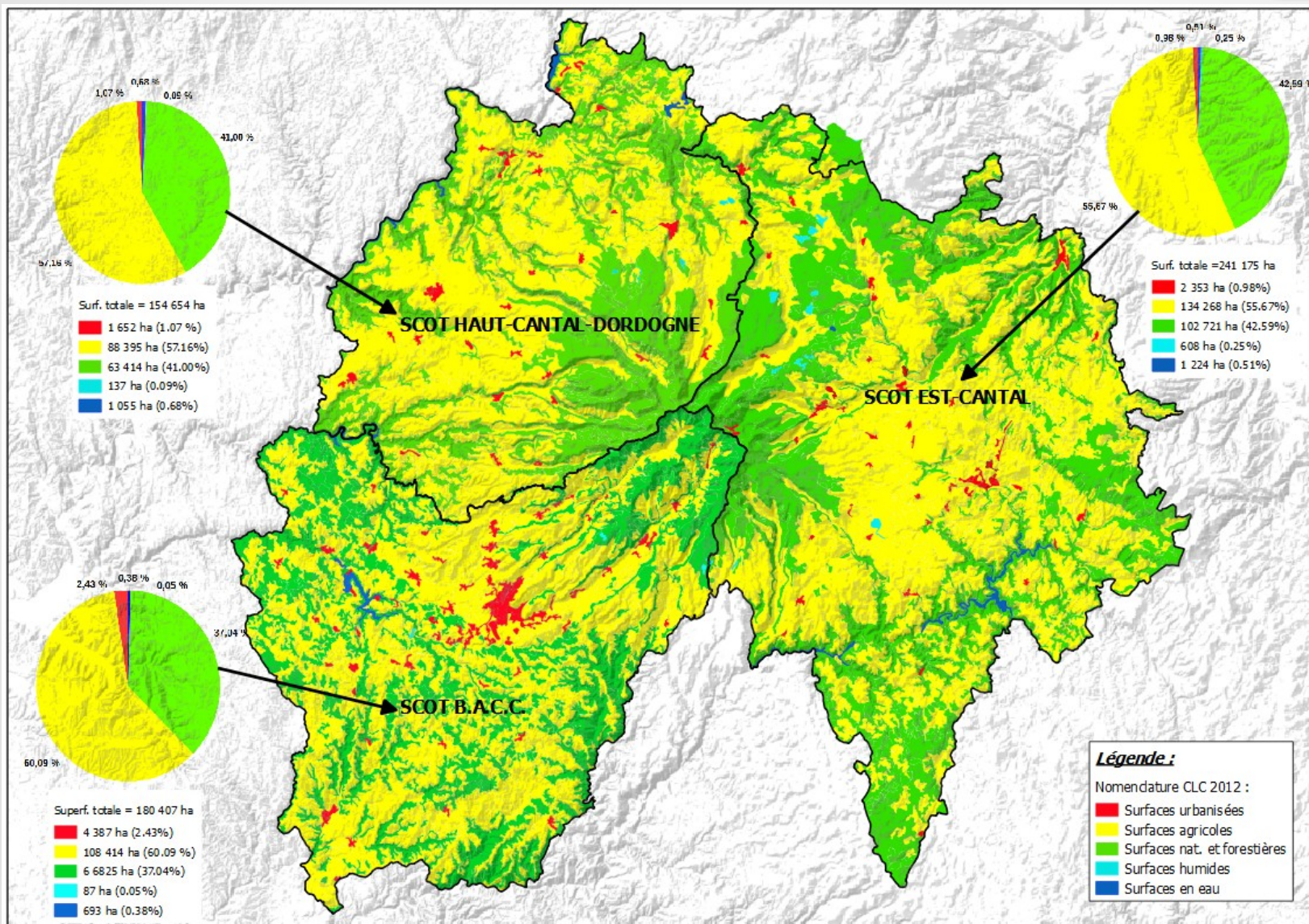


Répartition des grands types d'occupation des sols pour l'artificialisation



Note de lecture : les réseaux de communication représentent 51,3 % des espaces artificialisés dans le département du Cantal en 2013.

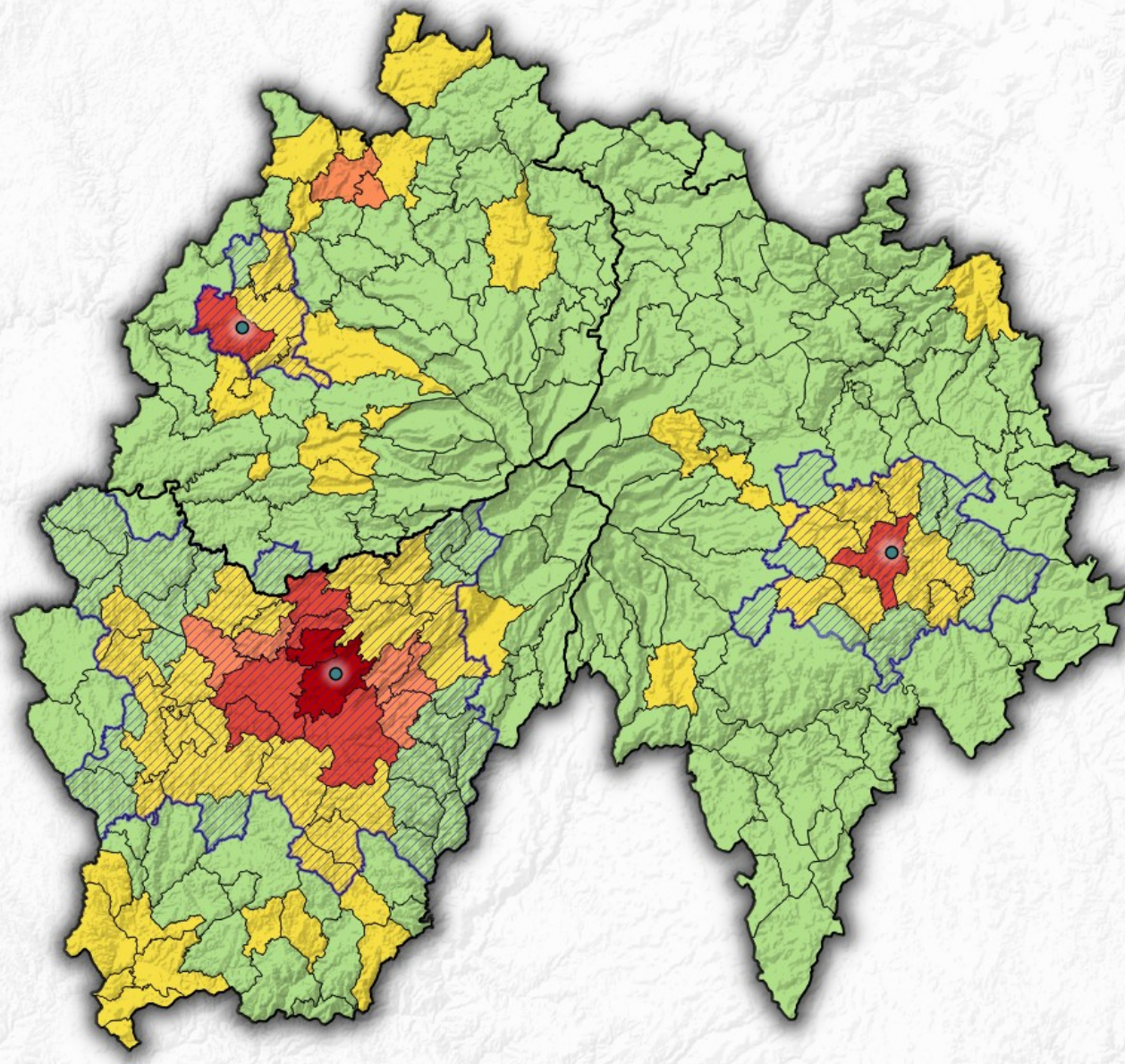
STATIQUE : le Cantal et ses SCoT ...



= quelques
disparités
territoriales

Source : CLC, 2012









STATIQUE : le Cantal et ses communes



**Taux d'urbanisation
communaux actuels**

**= 4 grands types
d'espaces**

Légende :

-  Périmétres de SCOT [3]
 -  Contour des aires urbaines Insee
 -  Chefs lieux d'arrondissement
- Urbanisation communale 2016 :
-  de 0% à 2%
 -  de 2% à 5%
 -  de 5% à 7.5%
 -  de 7.5% à 10 %
 -  supérieur à 10 %

LES RESULTATS : 2/2

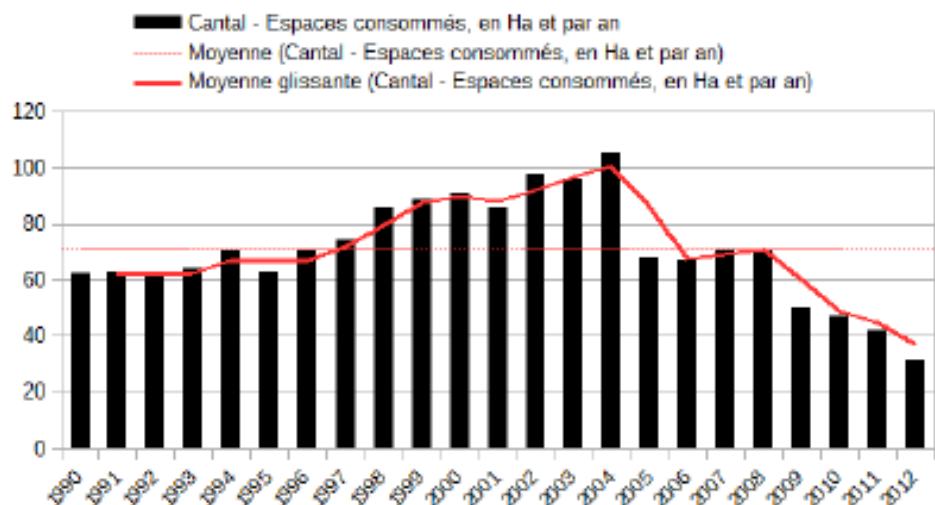
Partie dynamique :

A quel rythme a-t-on consommé des espaces ?

Où a-t-on consommé des espaces ?

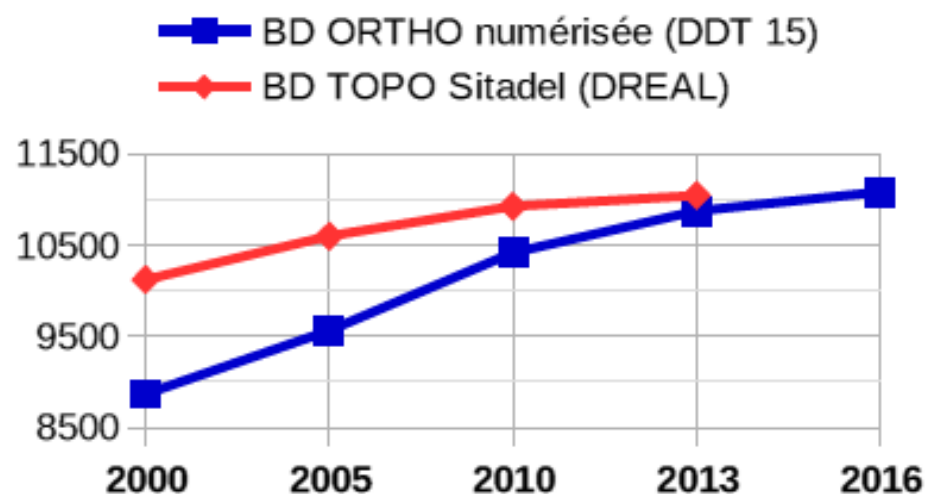
DYNAMIQUE : le rythme

Sur le temps long (1990-2013) :



Evolution annuelle brute des espaces consommés

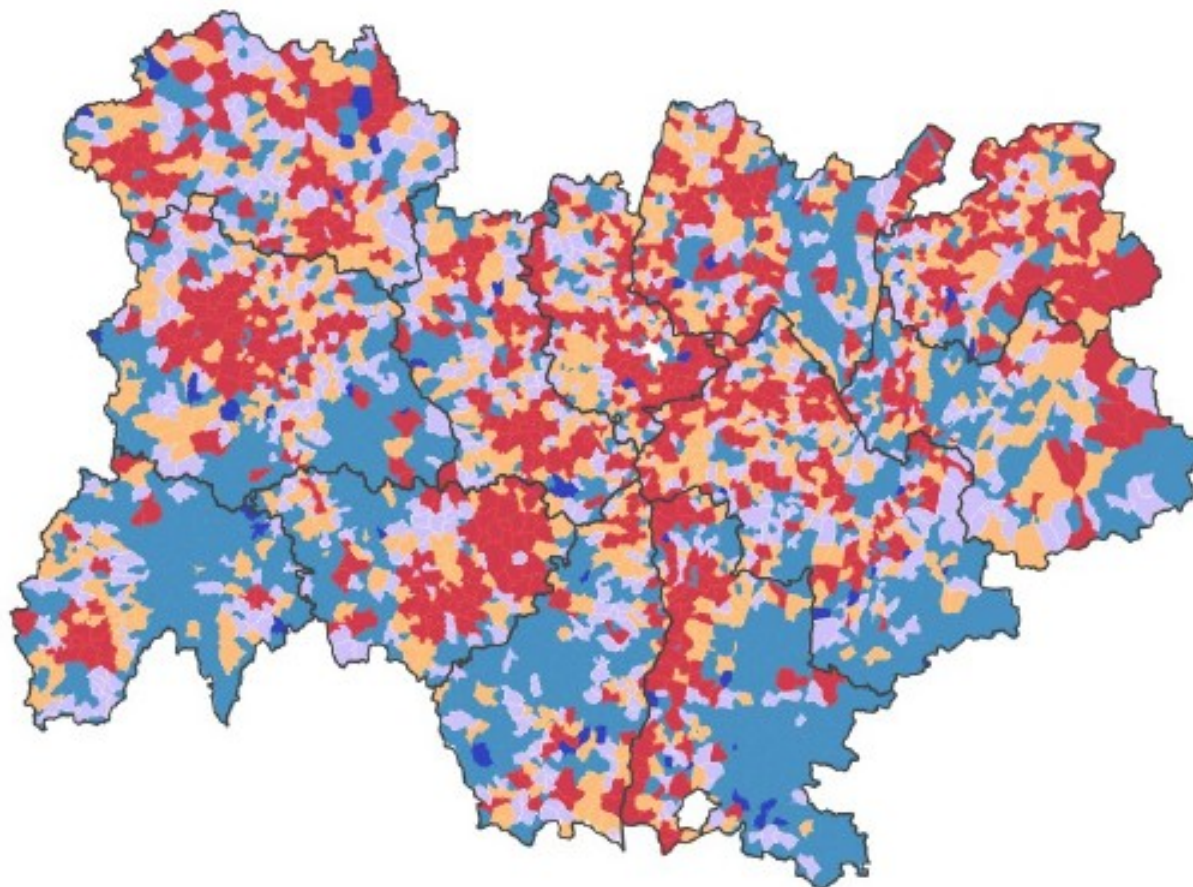
Sur la période la plus récente (2005-2016) :



Evolution brute de la tâche bâtie départementale (en ha)

3 grandes périodes et 3 grands 'tempos' à distinguer ...

DYNAMIQUE : la région



Base MAJIC – Rendu des évolutions d'artificialisation en 5 classes (2006-2015) sur la région AuRA

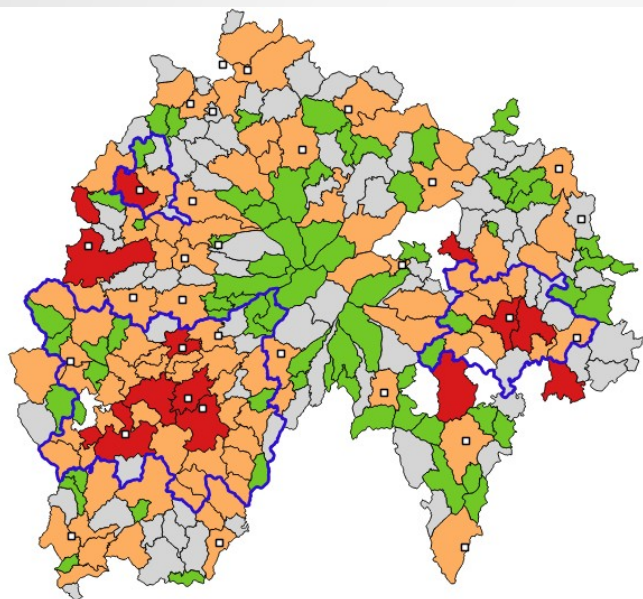
Le Cantal est bien concerné par le phénomène ...

DYNAMIQUE : le Cantal, ses communes

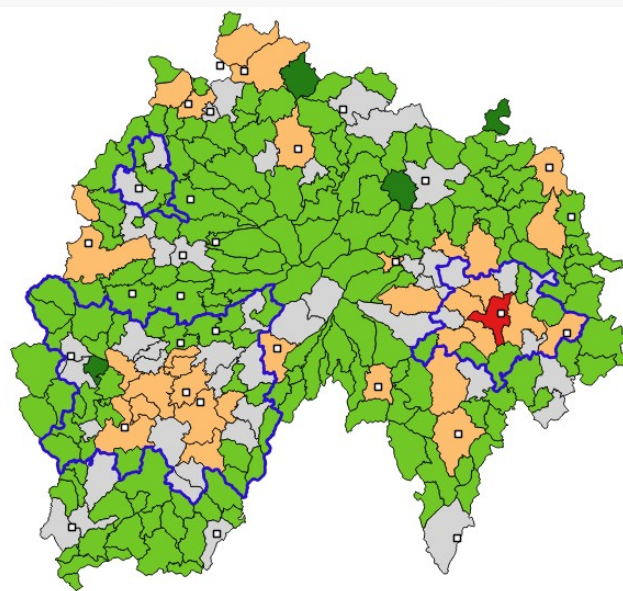
Evolution brute des espaces urbanisés :

- Négatif
- 0 à 2.5 ha
- 2.5 à 5 ha
- 5 à 20 ha
- Plus de 20 ha

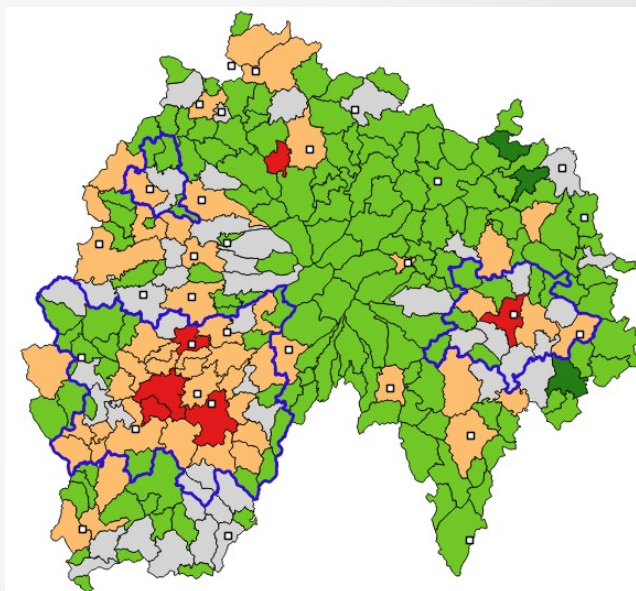
Et les résultats sont globalement concordants ...



BD ORTHO numérisée (DDT
15)
de 2005 à 2016



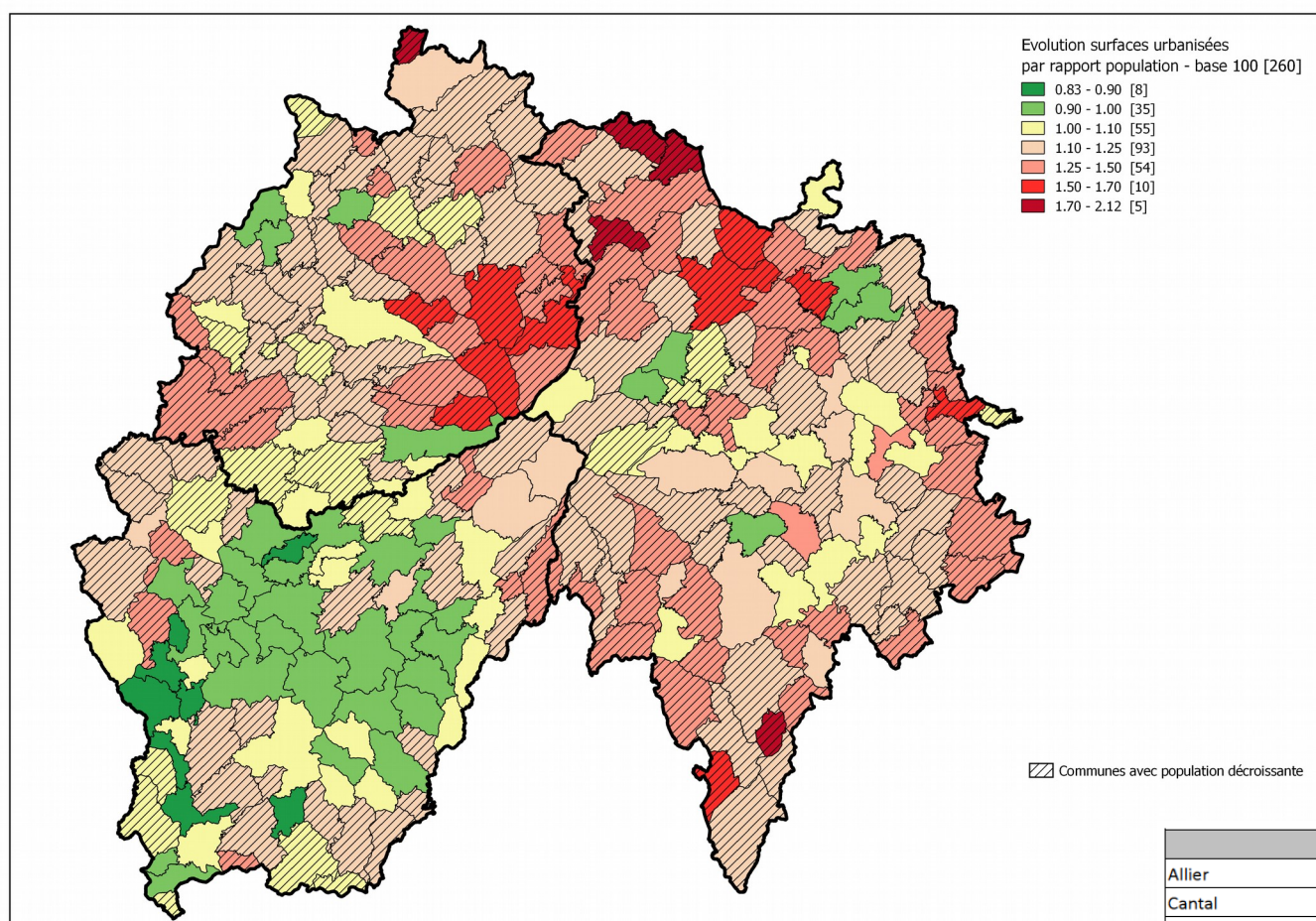
BD TOPO (DREAL)
de 2003 à 2013



Fichiers fonciers
(CEREMA) de 2005 à 2015

DYNAMIQUE : le Cantal, ses communes

A mettre en relation avec l'évolution démographique ...



indice communal d'étalement
urbain sur la période 1999-2013
-source BD TOPO SITADEL et
RP de l'Insee-
L'indice d'évolution de la tâche
bâtie (en base 100 en 1999) a été
divisé par
l'indice d'évolution de a
population communale
(également en base 100 en 1999)

	Tx var an TU 2006-2011	Evol pop 2006-2011	Tx var an pop 2006-2011
Allier	0.7 %	-581	0.0 %
Cantal	0.6 %	-2 017	-0.3 %
Haute-Loire	1.2 %	5 418	0.5 %
Puy-de-Dôme	1.1 %	12 008	0.4%
Auvergne	0.9 %	14 738	0.2 %

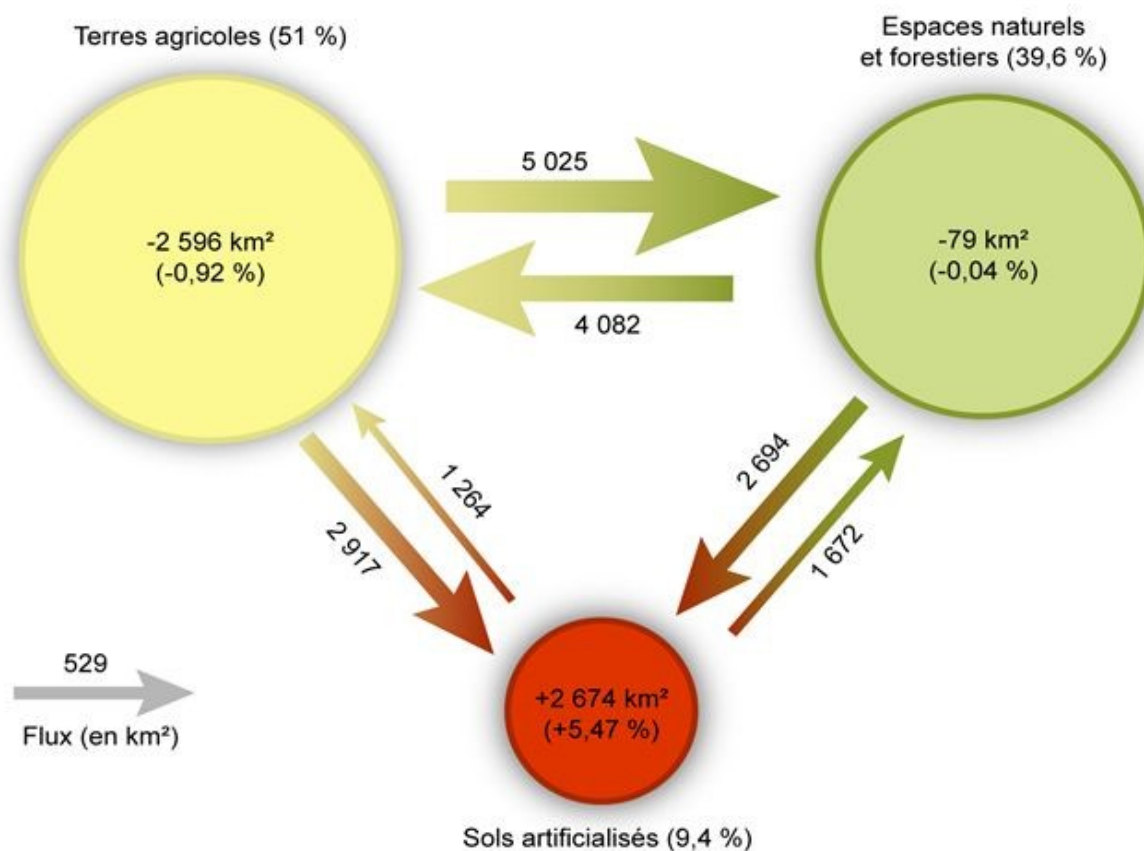
DYNAMIQUE : le Cantal, ses communes

Et pas toujours en phase avec des idées reçues ...

- eu égard à leur superficie de seulement 28 % du territoire départemental, les **aires urbaines** (cf définition de l'Insee) s'affichent comme les **premières contributrices de la consommation d'espace dans le Cantal** puisqu'elles groupent peu ou prou la moitié des consommations départementales.
- spatialement, le phénomène de **péri-urbanisation** n'épargne donc pas le **Cantal**
- un diagnostic qui mérite une **mise en relation avec l'évolution démographique** sur la même période
- de ce point de vue, en raison d'une déconnexion entre l'évolution démographique et la progression de la tâche bâtie, **l'espace rural se trouve paradoxalement et proportionnellement dans une situation de plus fort étalement urbain que les espaces dynamiques du département.**

Où prélève-t-on les espaces consommés ?

Transferts d'occupation des sols entre terres agricoles, espaces naturels et sols artificialisés de 2010 à 2015



Champ : France métropolitaine

Source : SDES d'après ministère chargé de l'Agriculture (SSP), enquête Teruti-Lucas, matrice de passage d'occupation physique des sols 2010-2015

Conclusion ..

- Les chiffres à retenir -



50-70 hectares

C'est la fourchette de surfaces probablement consommées annuellement et actuellement dans le département du Cantal



100 hectares

C'était, approximativement les surfaces consommées annuellement par l'urbanisation dans le département du Cantal avant la crise de 2008.



71

C'est le nombre de terrains de football que représente, en superficie, une urbanisation de 50 hectares par an.



11 000 hectares

C'était, en 2016, la surface urbanisée totale estimée dans le département du Cantal.



10 000

C'est le nombre d'habitants perdus par le département du Cantal depuis 1990, alors même que la tâche bâtie s'est continuellement développée.



70 hectares

C'est actuellement la surface moyenne d'une exploitation agricole du Cantal, dont l'équivalent a été consommé par l'urbanisation chaque année entre 1990 et 2013.



22 000 hectares

C'était, en 2016, la surface artificialisée totale estimée dans le département du Cantal (urbanisation + infrastructures).



12 ans

C'est la durée qu'il faudrait pour urbaniser l'équivalent du département du Cantal en France, si les tendances observées sur 2000-2012 se poursuivaient.



50 %

C'est quasiment la part atteinte par les communes des aires urbaines du Cantal (soit 28 % des communes) dans la consommation totale d'espace départementale sur 2000-2013