

**Carte de bruit stratégique  
2ème échéance  
Réseau routier national**

Carte de type A (jour)  
Autoroute A75

**Légende**

- de 55 à 60 dB(A)
- de 60 à 65 dB(A)
- de 65 à 70 dB(A)
- de 70 à 75 dB(A)
- 75 dB(A) et plus

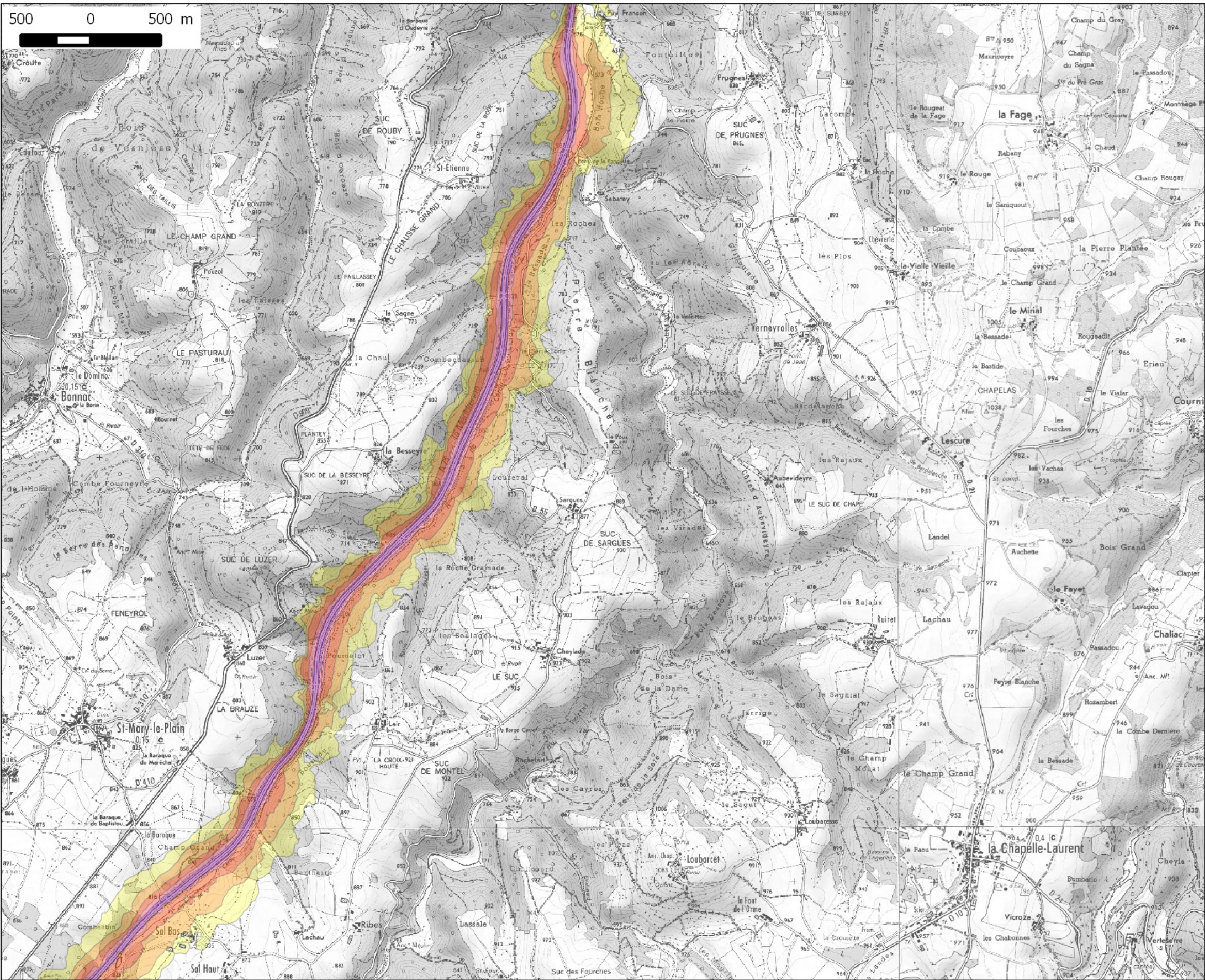


Liberté • Égalité • Fraternité  
RÉPUBLIQUE FRANÇAISE

**PRÉFET DU CANTAL**

DIRECTION  
DÉPARTEMENTALE  
DES TERRITOIRES

500 0 500 m



**Carte de bruit stratégique  
2ème échéance  
Réseau routier national**

Carte de type A (jour)  
Autoroute A75

**Légende**

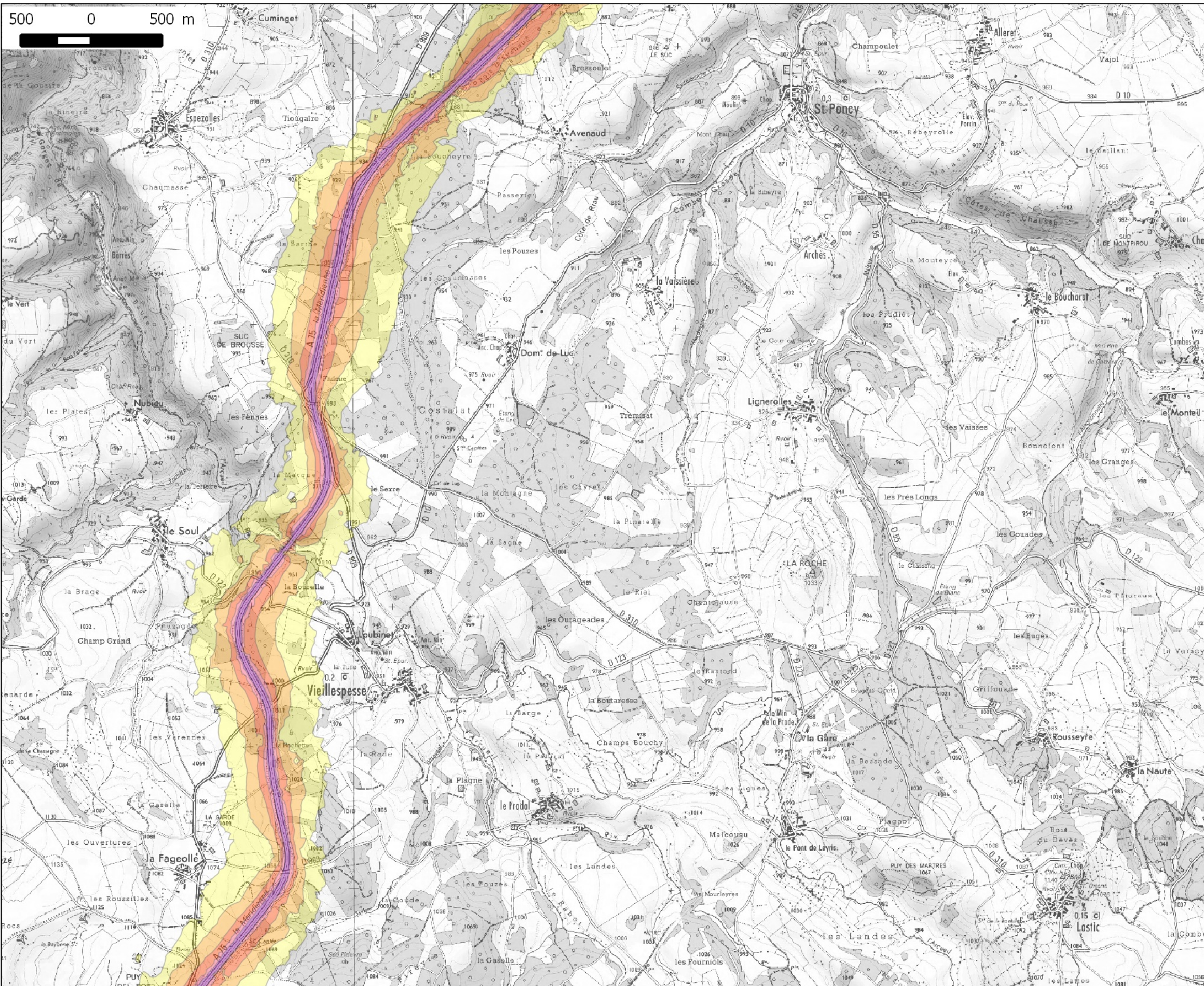
-  de 55 à 60 dB(A)
-  de 60 à 65 dB(A)
-  de 65 à 70 dB(A)
-  de 70 à 75 dB(A)
-  75 dB(A) et plus



Liberté • Égalité • Fraternité  
RÉPUBLIQUE FRANÇAISE

**PRÉFET DU CANTAL**

DIRECTION  
DÉPARTEMENTALE  
DES TERRITOIRES



**Carte de bruit stratégique  
2ème échéance  
Réseau routier national**

Carte de type A (jour)  
Autoroute A75

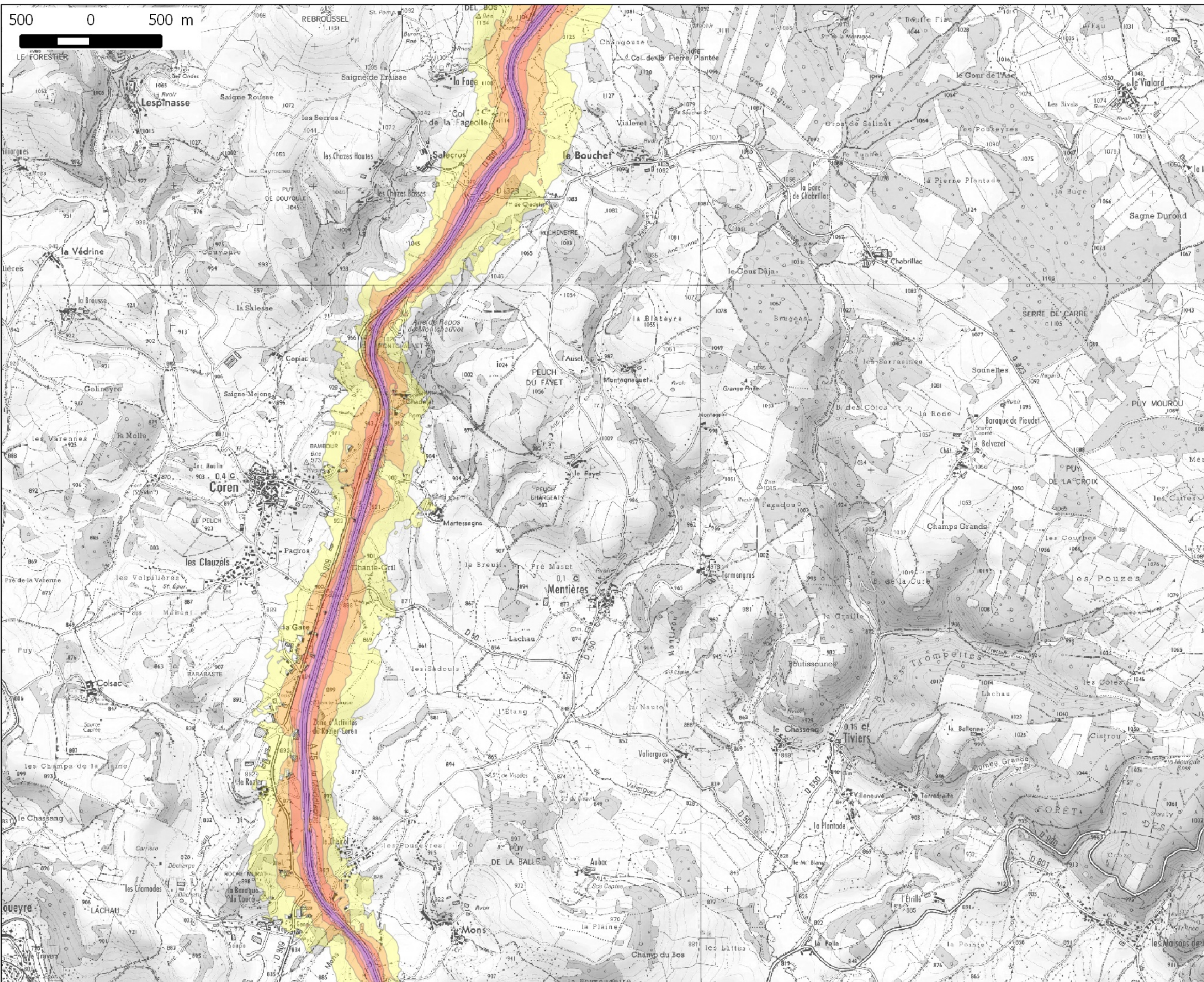
**Légende**

- de 55 à 60 dB(A)
- de 60 à 65 dB(A)
- de 65 à 70 dB(A)
- de 70 à 75 dB(A)
- 75 dB(A) et plus



**PRÉFET DU CANTAL**

**DIRECTION  
DÉPARTEMENTALE  
DES TERRITOIRES**



**Carte de bruit stratégique  
2ème échéance  
Réseau routier national**

Carte de type A (jour)  
Autoroute A75

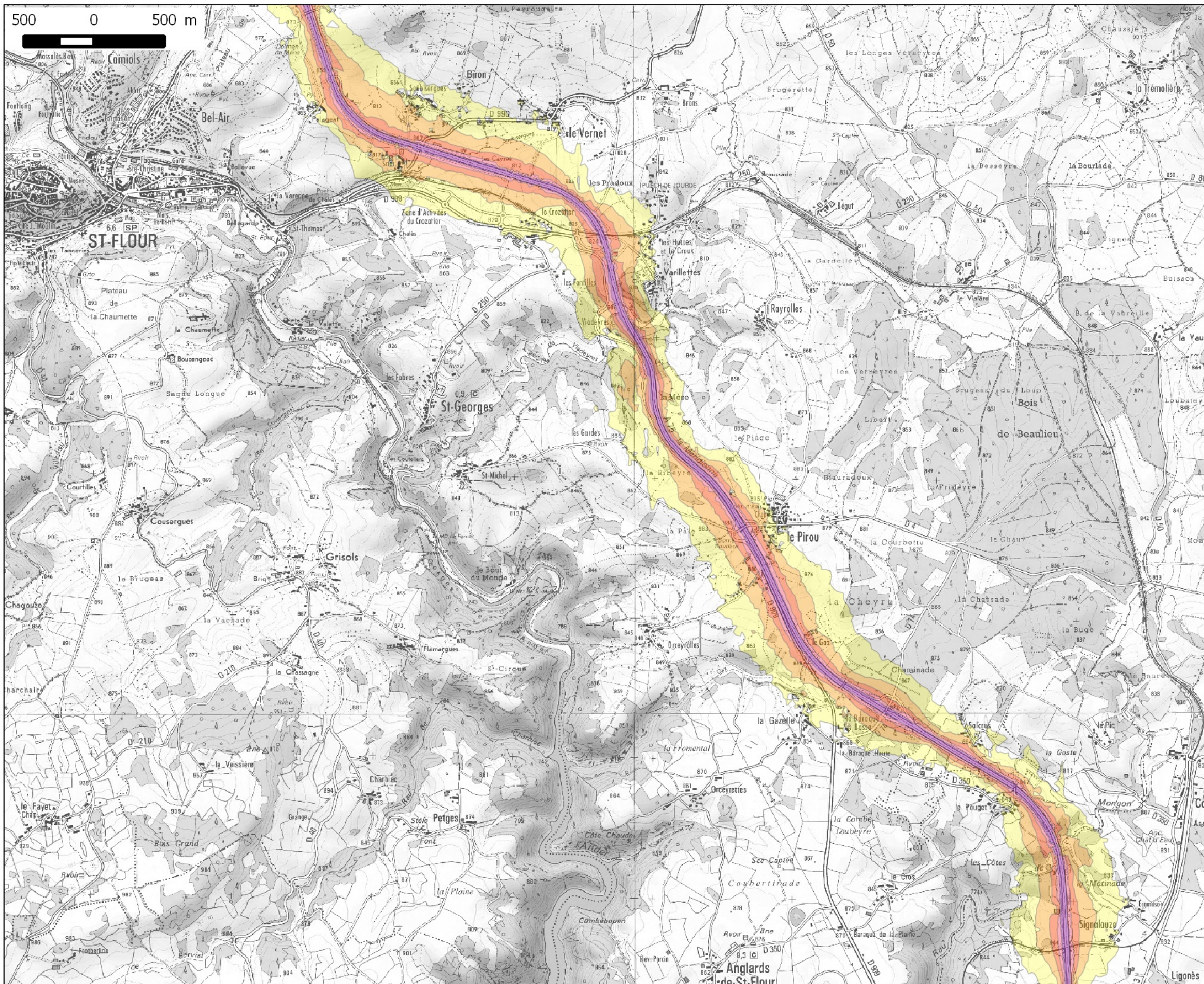
**Légende**

- de 55 à 60 dB(A)
- de 60 à 65 dB(A)
- de 65 à 70 dB(A)
- de 70 à 75 dB(A)
- 75 dB(A) et plus



**PRÉFET DU CANTAL**

**DIRECTION  
DÉPARTEMENTALE  
DES TERRITOIRES**



**Carte de bruit stratégique  
2ème échéance  
Réseau routier national**

Carte de type A (jour)  
Autoroute A75

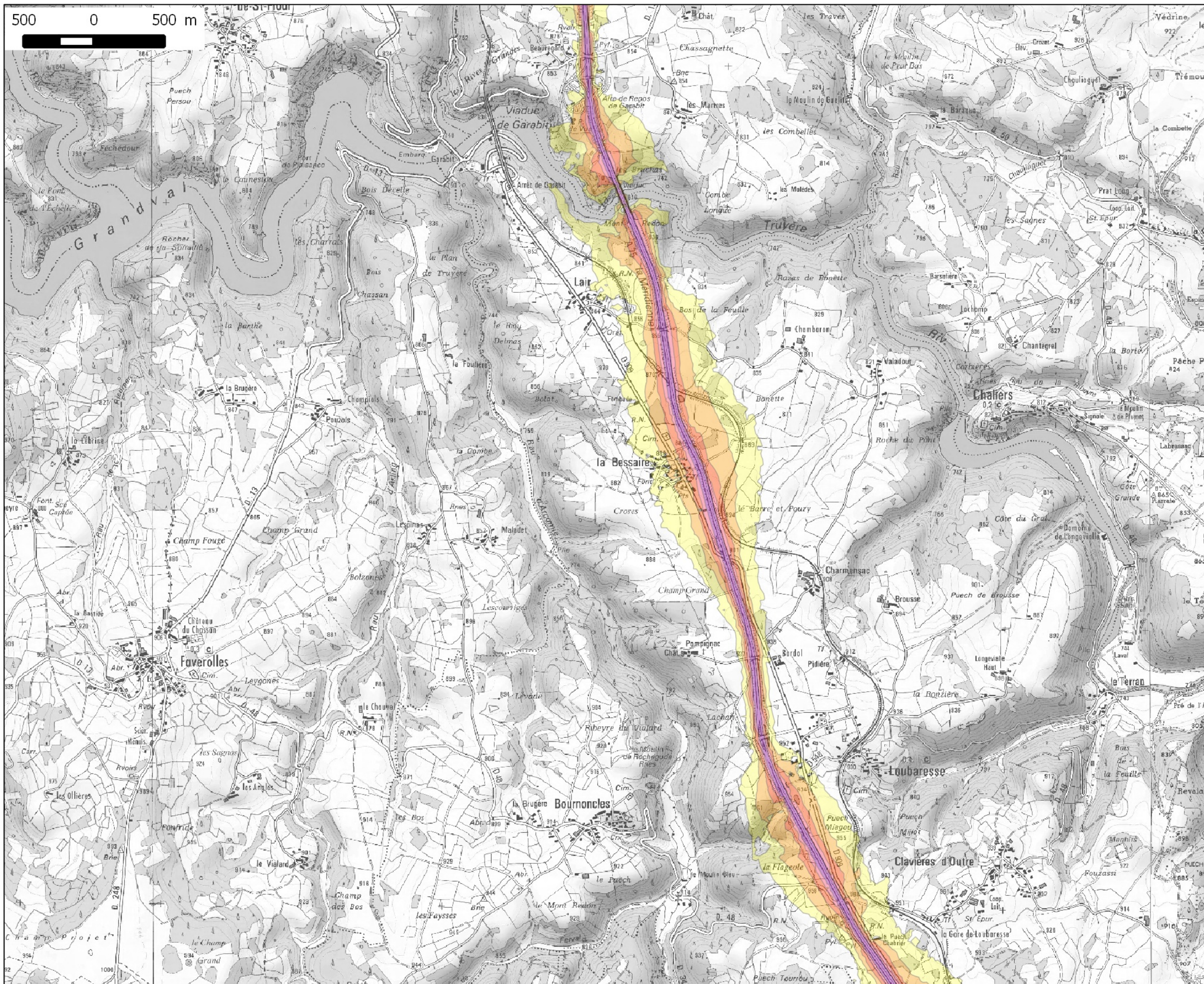
**Légende**

- de 55 à 60 dB(A)
- de 60 à 65 dB(A)
- de 65 à 70 dB(A)
- de 70 à 75 dB(A)
- 75 dB(A) et plus



**PRÉFET DU CANTAL**

**DIRECTION  
DÉPARTEMENTALE  
DES TERRITOIRES**



**Carte de bruit stratégique  
2ème échéance  
Réseau routier national**

Carte de type A (jour)  
Autoroute A75

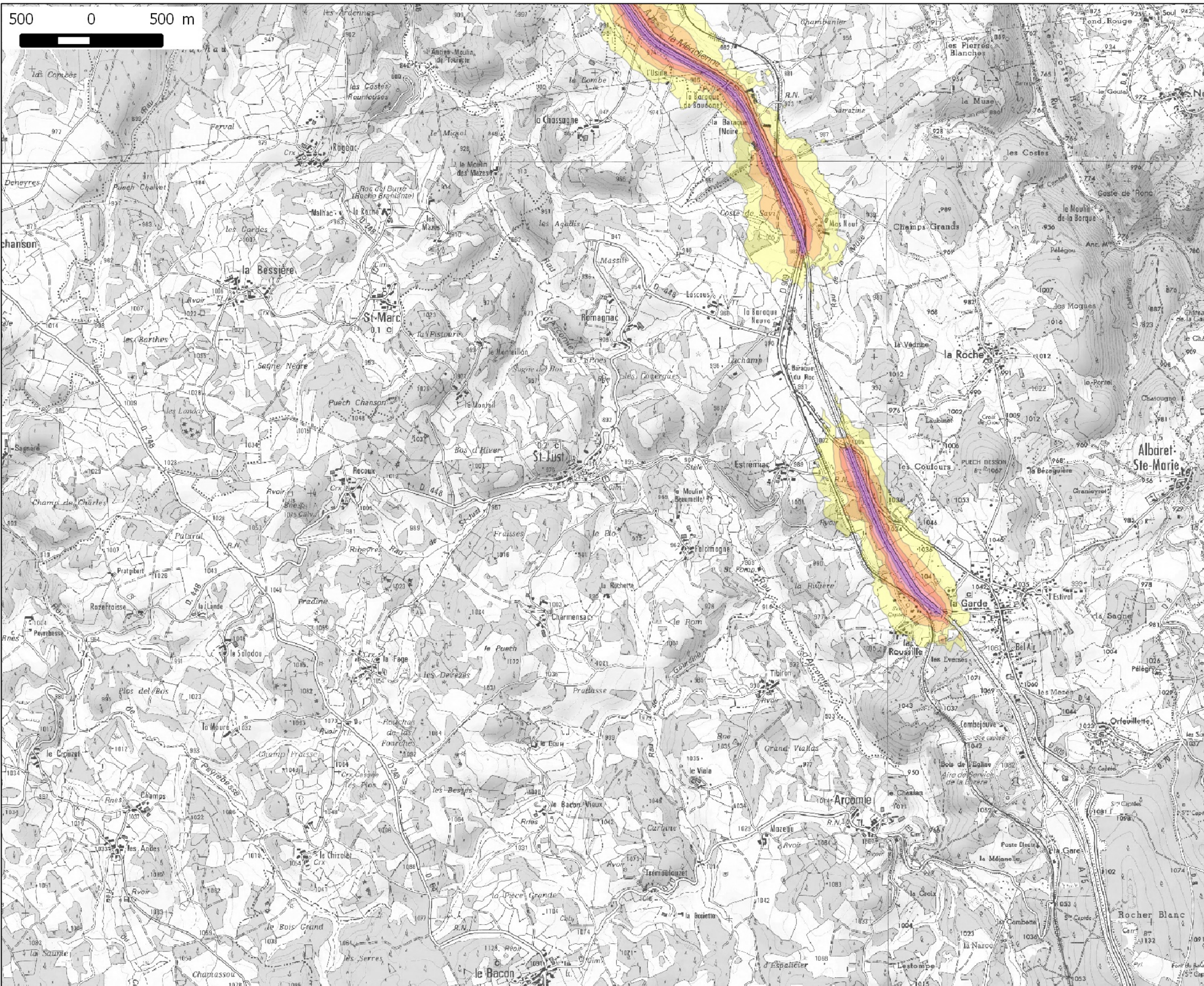
**Légende**

- de 55 à 60 dB(A)
- de 60 à 65 dB(A)
- de 65 à 70 dB(A)
- de 70 à 75 dB(A)
- 75 dB(A) et plus



**PRÉFET DU CANTAL**

**DIRECTION  
DÉPARTEMENTALE  
DES TERRITOIRES**



**Carte de bruit stratégique  
2ème échéance  
Réseau routier national**

Carte de type A (jour)  
Autoroute A75

**Légende**

- de 55 à 60 dB(A)
- de 60 à 65 dB(A)
- de 65 à 70 dB(A)
- de 70 à 75 dB(A)
- 75 dB(A) et plus



**PRÉFET DU CANTAL**

**DIRECTION  
DÉPARTEMENTALE  
DES TERRITOIRES**