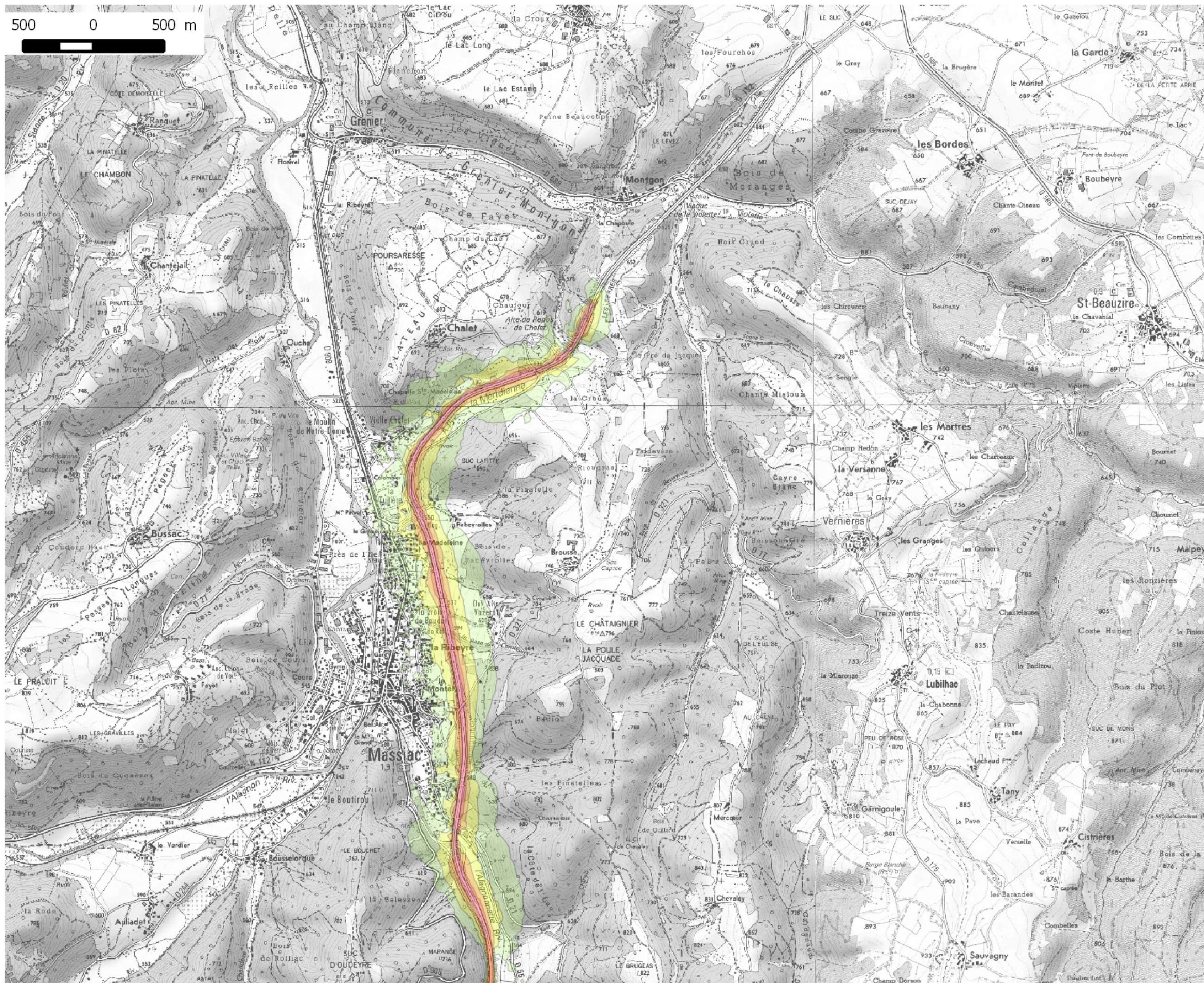


500 0 500 m



Carte de bruit stratégique 2ème échéance Réseau routier national

Carte de type A (nuit)
Autoroute A75

Légende

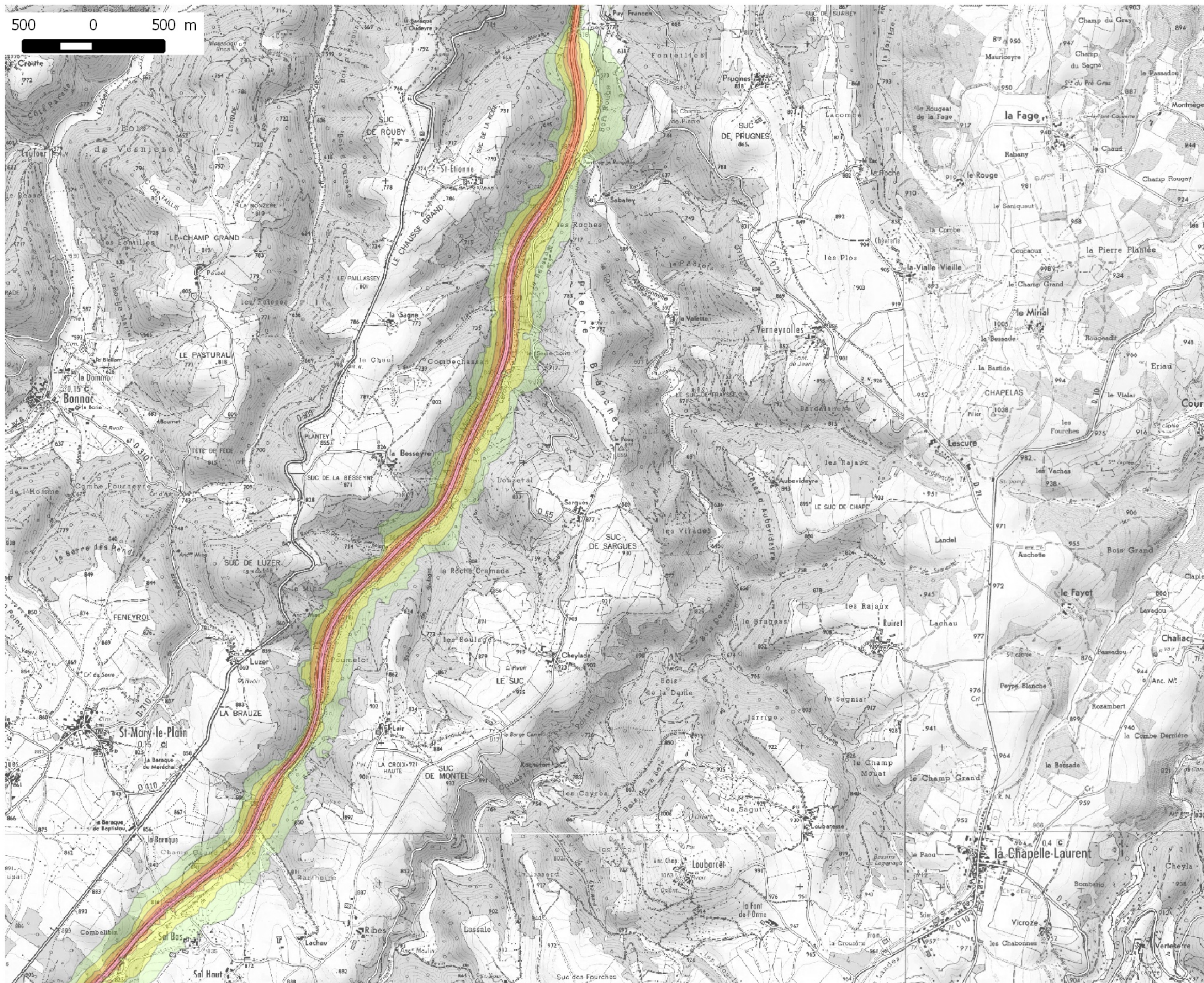
- de 50 à 55 dB(A)
- de 55 à 60 dB(A)
- de 60 à 65 dB(A)
- de 65 à 70 dB(A)
- 70 dB(A) et plus



PRÉFET DU CANTAL

DIRECTION
DÉPARTEMENTALE
DES TERRITOIRES

500 0 500 m



Carte de bruit stratégique 2ème échéance Réseau routier national

Carte de type A (nuit)
Autoroute A75

Légende

- de 50 à 55 dB(A)
- de 55 à 60 dB(A)
- de 60 à 65 dB(A)
- de 65 à 70 dB(A)
- 70 dB(A) et plus

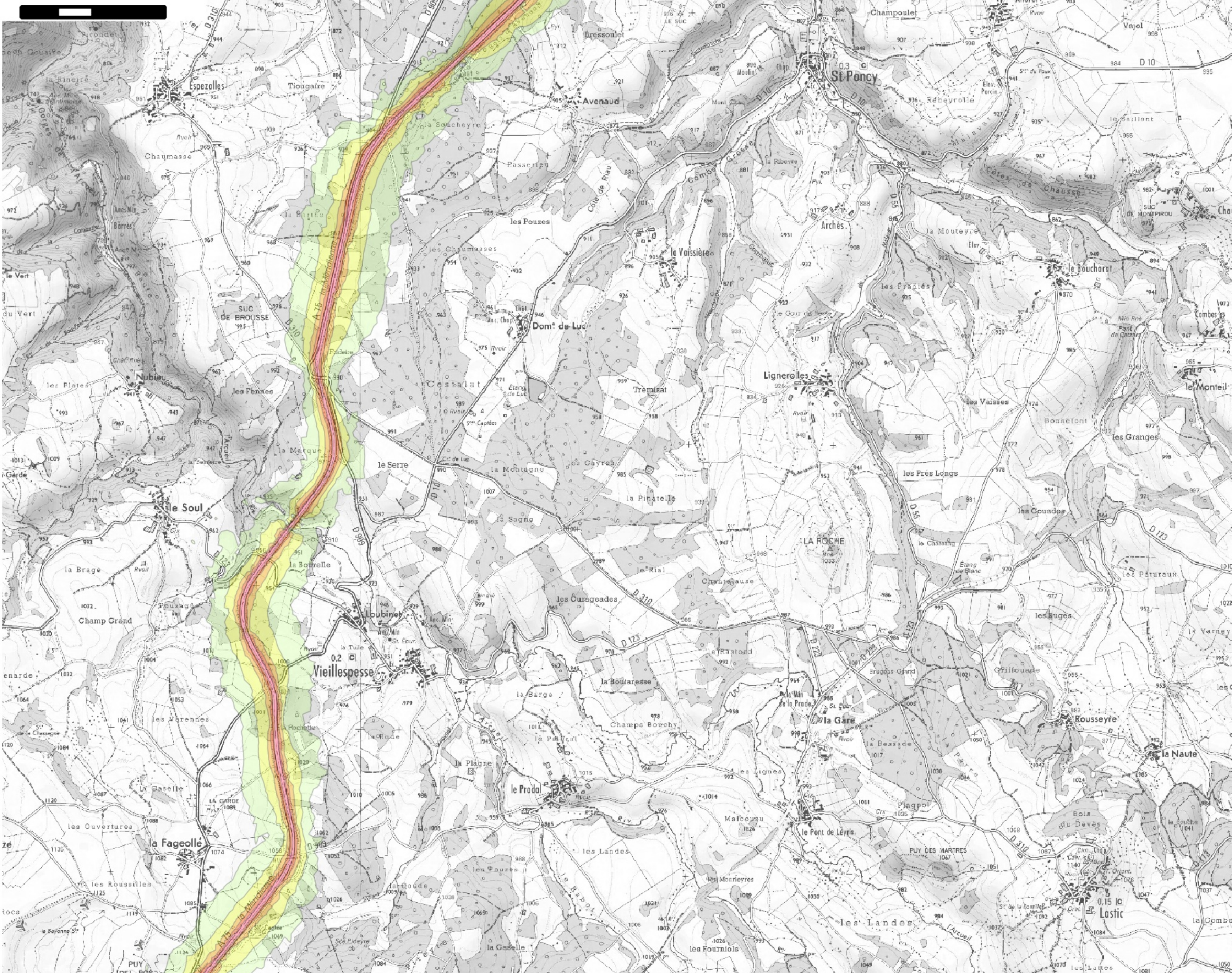


Liberté • Égalité • Fraternité
RÉPUBLIQUE FRANÇAISE

PRÉFET DU CANTAL

DIRECTION
DÉPARTEMENTALE
DES TERRITOIRES

500 0 500 m



Carte de bruit stratégique
2ème échéance
Réseau routier national

Carte de type A (nuit)
Autoroute A75

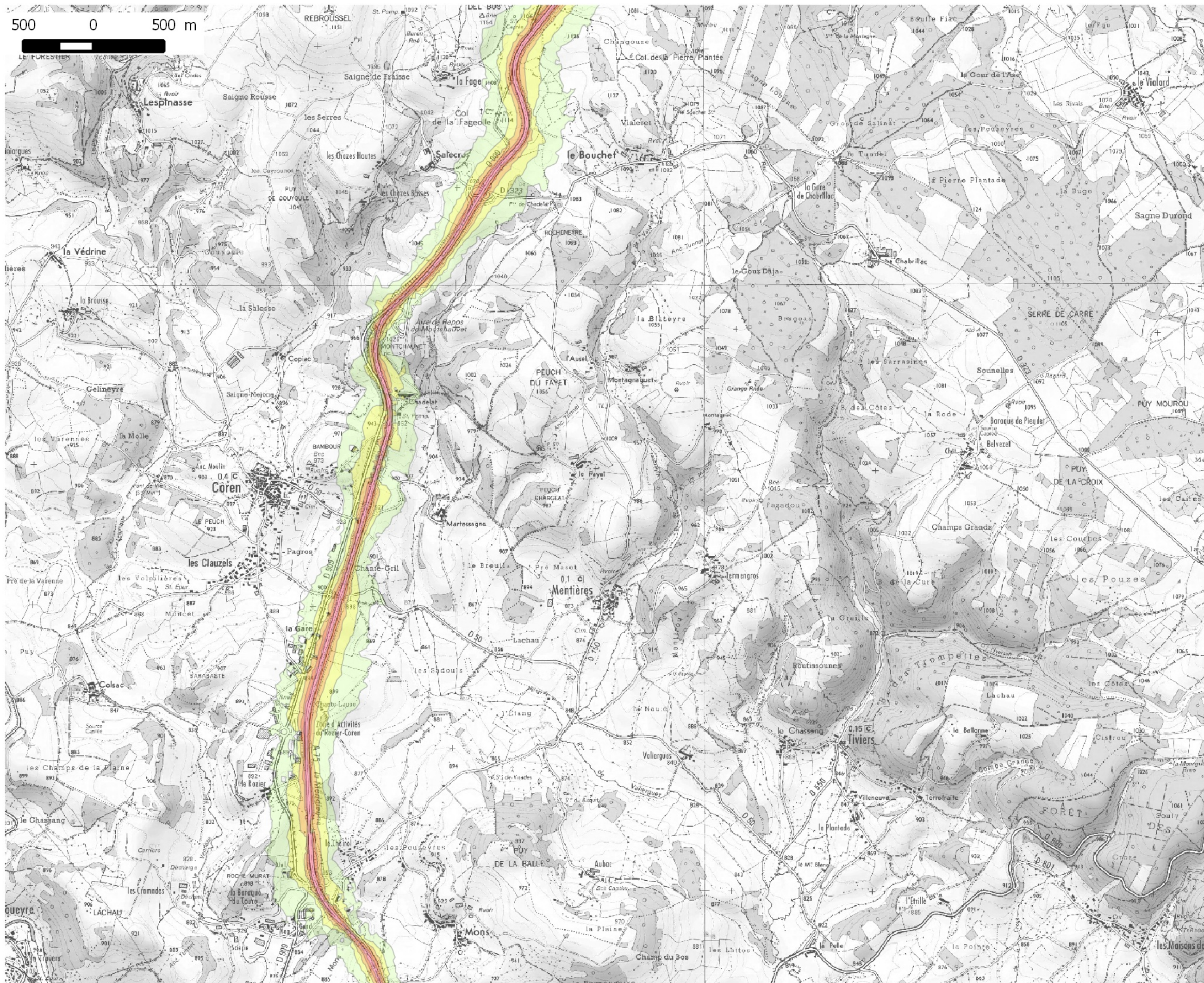
Légende

- de 50 à 55 dB(A)
- de 55 à 60 dB(A)
- de 60 à 65 dB(A)
- de 65 à 70 dB(A)
- 70 dB(A) et plus



PRÉFET DU CANTAL

DIRECTION
DÉPARTEMENTALE
DES TERRITOIRES



**Carte de bruit stratégique
2ème échéance
Réseau routier national**

Carte de type A (nuit)
Autoroute A75

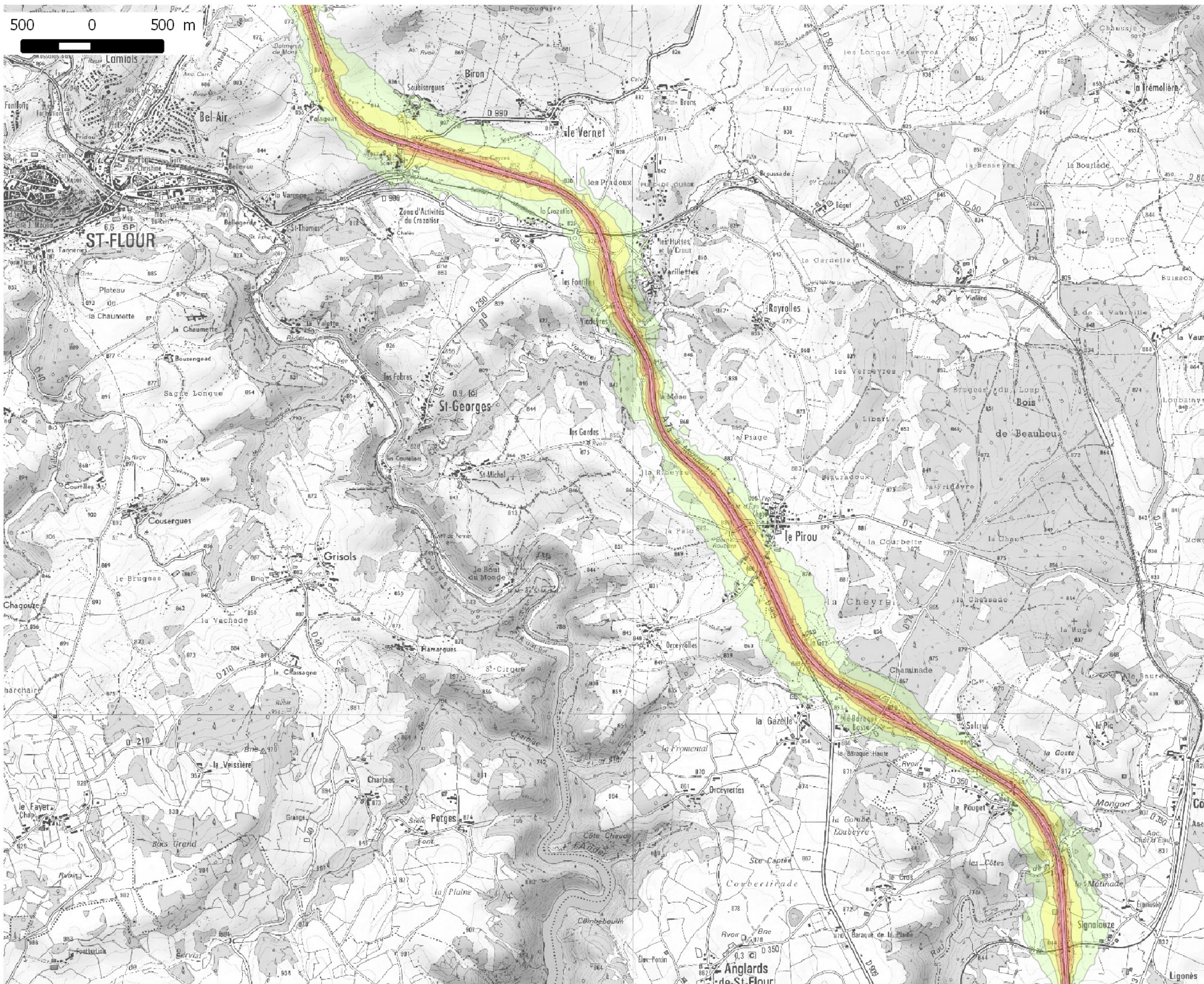
Légende

- de 50 à 55 dB(A)
- de 55 à 60 dB(A)
- de 60 à 65 dB(A)
- de 65 à 70 dB(A)
- 70 dB(A) et plus



PRÉFET DU CANTAL

**DIRECTION
DÉPARTEMENTALE
DES TERRITOIRES**



**Carte de bruit stratégique
2ème échéance
Réseau routier national**

Carte de type A (nuit)
Autoroute A75

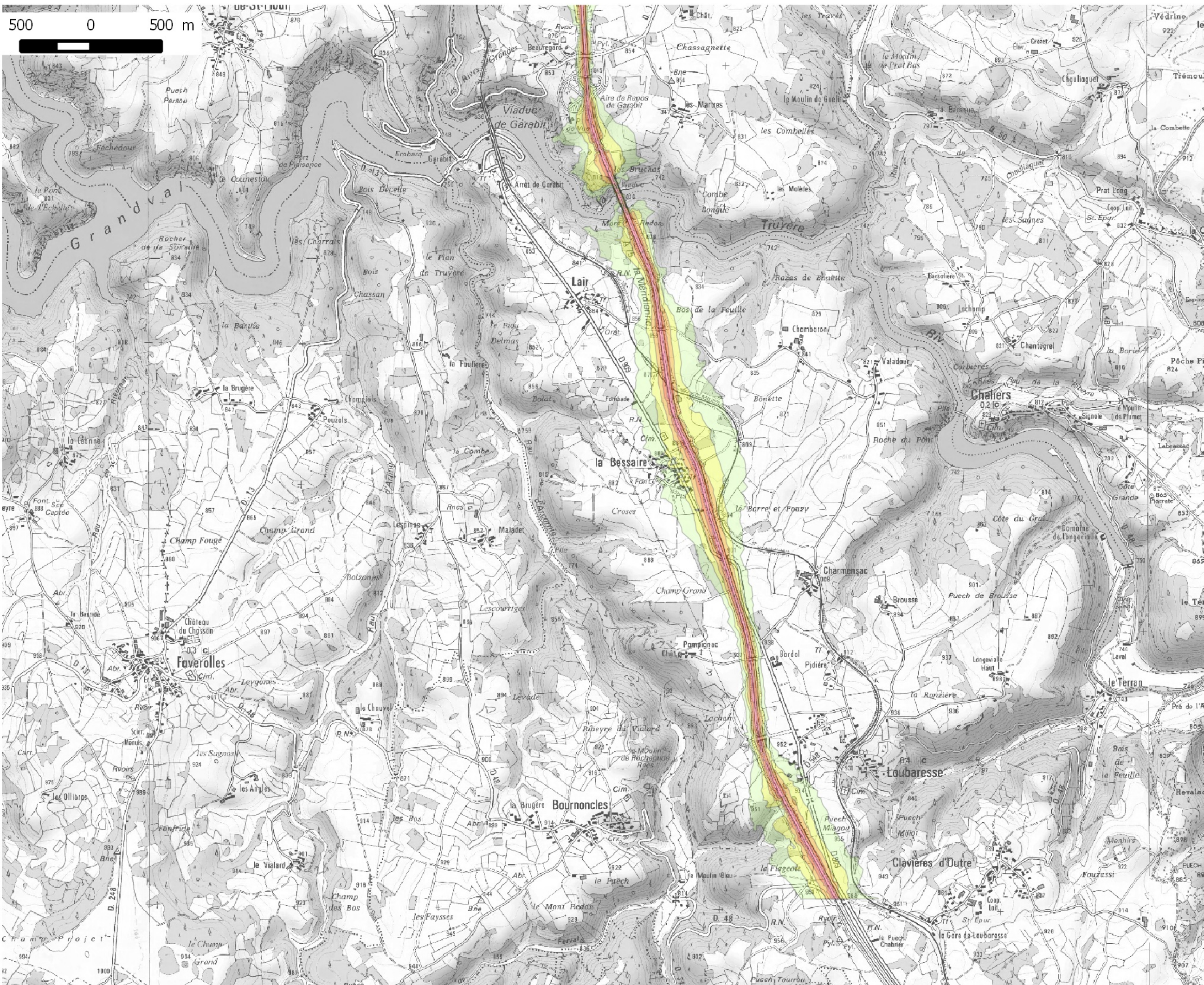
Légende

- de 50 à 55 dB(A)
- de 55 à 60 dB(A)
- de 60 à 65 dB(A)
- de 65 à 70 dB(A)
- 70 dB(A) et plus



PRÉFET DU CANTAL

**DIRECTION
DÉPARTEMENTALE
DES TERRITOIRES**



**Carte de bruit stratégique
2ème échéance
Réseau routier national**

Carte de type A (nuit)
Autoroute A75

Légende

- de 50 à 55 dB(A)
- de 55 à 60 dB(A)
- de 60 à 65 dB(A)
- de 65 à 70 dB(A)
- 70 dB(A) et plus



PRÉFET DU CANTAL

**DIRECTION
DÉPARTEMENTALE
DES TERRITOIRES**