

Décrets, arrêtés, circulaires

TEXTES GÉNÉRAUX

MINISTÈRE DE L'ÉCOLOGIE ET DU DÉVELOPPEMENT DURABLE

Arrêté du 7 mars 2006 portant désignation du site Natura 2000 planèze de Saint-Flour (zone de protection spéciale)

NOR : DEVN0650113A

La ministre de l'écologie et du développement durable,

Vu la directive 79/409/CEE du Conseil du 2 avril 1979 modifiée concernant la conservation des oiseaux sauvages, notamment son article 4 et son annexe I ;

Vu le code de l'environnement, notamment le II et le III de l'article L. 414-1 et les articles R. 414-2, R. 414-3, R. 414-5 et R. 414-7 ;

Vu l'arrêté du 16 novembre 2001 relatif à la liste des espèces d'oiseaux qui peuvent justifier la désignation de zones de protection spéciale au titre du réseau écologique européen Natura 2000 selon l'article L. 414-1-II (1^{er} alinéa) du code de l'environnement ;

Vu les avis des communes et des établissements publics de coopération intercommunale concernés,

Arrête :

Art. 1^{er}. – Est désigné sous l'appellation « site Natura 2000 planèze de Saint-Flour » (zone de protection spéciale FR 8312005) l'espace délimité sur les huit cartes au 1/25 000 ci-jointes, s'étendant dans le département du Cantal :

- sur la totalité du territoire des communes suivantes : Coltines, Tanavelle, Ussel ;
- sur une partie du territoire des communes suivantes : Andelat, Celles, La Chapelle-d'Alagnon, Coren, Cussac, Lavastrie, Laveissenet, Neussargues-Moissac, Neuvéglise, Paulhac, Rézentières, Roffiac, Saint-Flour, Sériers, Talizat, Les Ternes, Valuéjols, Villedieu.

Art. 2. – La liste des espèces d'oiseaux justifiant la désignation du « site Natura 2000 planèze de Saint-Flour » figure en annexe au présent arrêté.

Cette liste ainsi que les cartes visées à l'article 1^{er} ci-dessus peuvent être consultées à la préfecture du Cantal, à la direction régionale de l'environnement d'Auvergne ainsi qu'à la direction de la nature et des paysages au ministère de l'écologie et du développement durable.

Art. 3. – Le directeur de la nature et des paysages est chargé de l'exécution du présent arrêté, qui sera publié au *Journal officiel* de la République française.

Fait à Paris, le 7 mars 2006.

NELLY OLIN

Annexe

A l'arrêté de désignation du site Natura 2000 FR8312005 Planèze de Saint Flour (zone de protection spéciale)

Liste des espèces d'oiseaux justifiant cette désignation

1 - Liste des espèces d'oiseaux figurant sur la liste arrêtée le 16 novembre 2001 justifiant la désignation du site au titre de l'article L.414-1-II (1^{er} alinéa) du code de l'environnement

A133	Oedicnème criard	<i>Burhinus oedicanus</i>
A092	Aigle botté	<i>Hieraetus pennatus</i>
A026	Aigrette garzette	<i>Egretta garzetta</i>
A246	Alouette lulu	<i>Lullula arborea</i>
A132	Avocette élégante	<i>Recurvirostra avosetta</i>
A094	Balbuzard pêcheur	<i>Pandion haliaetus</i>
A157	Barge rousse	<i>Limosa lapponica</i>
A072	Bondrée apivore	<i>Pernis apivorus</i>
A379	Bruant ortolan	<i>Emberiza hortulana</i>
A082	Busard Saint-Martin	<i>Circus cyaneus</i>
A084	Busard cendré	<i>Circus pygargus</i>
A081	Busard des roseaux	<i>Circus aeruginosus</i>
A166	Chevalier sylvain	<i>Tringa glareola</i>
A031	Cigogne blanche	<i>Ciconia ciconia</i>
A030	Cigogne noire	<i>Ciconia nigra</i>
A080	Circaète Jean-le-Blanc	<i>Circaetus gallicus</i>
A151	Combattant varié	<i>Philomachus pugnax</i>
A131	Echasse blanche	<i>Himantopus himantopus</i>
A224	Engoulevent d'Europe	<i>Caprimulgus europaeus</i>
A103	Faucon pèlerin	<i>Falco peregrinus</i>
A098	Faucon émerillon	<i>Falco columbarius</i>
A215	Grand-duc d'Europe	<i>Bubo bubo</i>
A027	Grande Aigrette	<i>Ardea alba</i>
A127	Grue cendrée	<i>Grus grus</i>
A196	Guifette moustac	<i>Chlidonias hybridus</i>
A197	Guifette noire	<i>Chlidonias niger</i>
A222	Hibou des marais	<i>Asio flammeus</i>
A029	Héron pourpré	<i>Ardea purpurea</i>
A229	Martin-pêcheur d'Europe	<i>Alcedo atthis</i>
A073	Milan noir	<i>Milvus migrans</i>
A074	Milan royal	<i>Milvus milvus</i>
A236	Pic noir	<i>Dryocopus martius</i>
A338	Pie-grièche écorcheur	<i>Lanius collurio</i>
A255	Pipit rousseline	<i>Anthus campestris</i>
A140	Pluvier doré	<i>Pluvialis apricaria</i>
A078	Vautour fauve	<i>Gyps fulvus</i>

2 - Liste des autres espèces d'oiseaux migrateurs justifiant la désignation du site au titre de l'article L.414-1-II (2^{ème} alinéa) du code de l'environnement

A156	Barge à queue noire	<i>Limosa limosa</i>
A087	Buse variable	<i>Buteo buteo</i>
A155	Bécasse des bois	<i>Scolopax rusticola</i>
A147	Bécasseau cocorli	<i>Calidris ferruginea</i>
A146	Bécasseau de Temminck	<i>Calidris temminckii</i>
A143	Bécasseau maubèche	<i>Calidris canutus</i>
A145	Bécasseau minute	<i>Calidris minuta</i>
A149	Bécasseau variable	<i>Calidris alpina</i>
A153	Bécassine des marais	<i>Gallinago gallinago</i>
A152	Bécassine sourde	<i>Lymnocryptes minimus</i>
A113	Caille des blés	<i>Coturnix coturnix</i>
A051	Canard chipeau	<i>Anas strepera</i>
A053	Canard colvert	<i>Anas platyrhynchos</i>
A054	Canard pilet	<i>Anas acuta</i>
A050	Canard siffleur	<i>Anas penelope</i>
A056	Canard souchet	<i>Anas clypeata</i>
A164	Chevalier aboyeur	<i>Tringa nebularia</i>
A161	Chevalier arlequin	<i>Tringa erythropus</i>
A165	Chevalier culblanc	<i>Tringa ochropus</i>
A162	Chevalier gambette	<i>Tringa totanus</i>
A168	Chevalier guignette	<i>Actitis hypoleucos</i>
A160	Courlis cendré	<i>Numenius arquata</i>
A158	Courlis corlieu	<i>Numenius phaeopus</i>
A086	Epervier d'Europe	<i>Accipiter nisus</i>
A096	Faucon crécerelle	<i>Falco tinnunculus</i>
A099	Faucon hobereau	<i>Falco subbuteo</i>
A097	Faucon kobez	<i>Falco vespertinus</i>
A125	Foulque macroule	<i>Fulica atra</i>
A059	Fuligule milouin	<i>Aythya ferina</i>
A061	Fuligule morillon	<i>Aythya fuligula</i>
A123	Gallinule Poule d'eau	<i>Gallinula chloropus</i>
A183	Goéland brun	<i>Larus fuscus</i>
A459	Goéland leucophée	<i>Larus cachinnans</i>
A391	Grand Cormoran	<i>Phalacrocorax carbo</i>
A137	Grand Gravelot	<i>Charadrius hiaticula</i>
A284	Grive litorne	<i>Turdus pilaris</i>
A004	Grèbe castagneux	<i>Tachybaptus ruficollis</i>
A008	Grèbe à cou noir	<i>Podiceps nigricollis</i>
A230	Guêpier d'Europe	<i>Merops apiaster</i>
A249	Hirondelle de rivage	<i>Riparia riparia</i>
A028	Héron cendré	<i>Ardea cinerea</i>
A282	Merle à plastron	<i>Turdus torquatus</i>
A177	Mouette pygmée	<i>Larus minutus</i>
A179	Mouette rieuse	<i>Larus ridibundus</i>
A043	Oie cendrée	<i>Anser anser</i>
A136	Petit Gravelot	<i>Charadrius dubius</i>
A341	Pie-grièche à tête rousse	<i>Lanius senator</i>
A141	Pluvier argenté	<i>Pluvialis squatarola</i>
A118	Râle d'eau	<i>Rallus aquaticus</i>

A052 Sarcelle d'hiver
A055 Sarcelle d'été
A048 Tadorne de Belon
A233 Torcol fourmilier
A142 Vanneau huppé

Anas crecca
Anas querquedula
Tadorna tadorna
Jynx torquilla
Vanellus vanellus

NATURA 2000
Planèze de St Flour FR 8312005

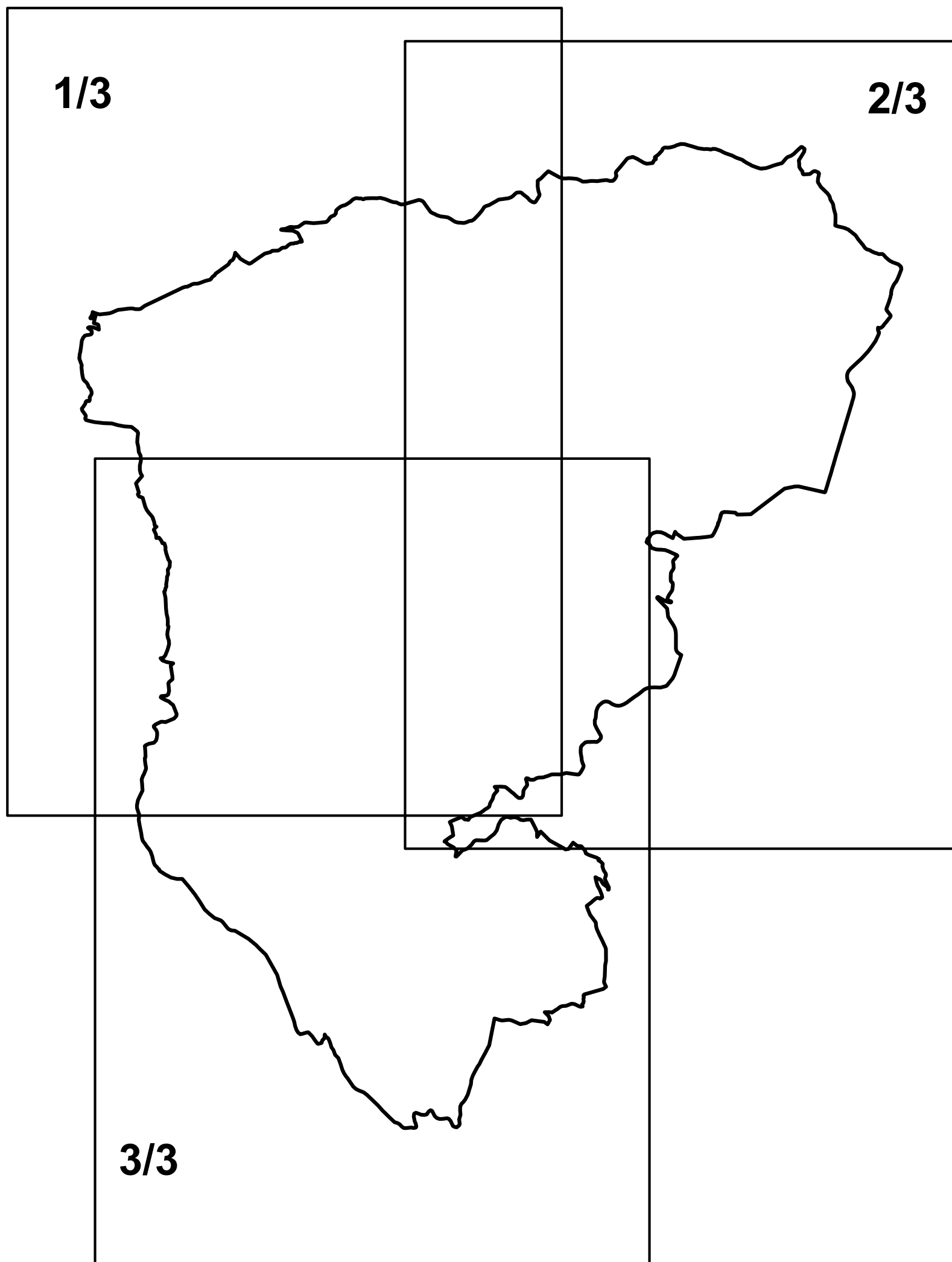
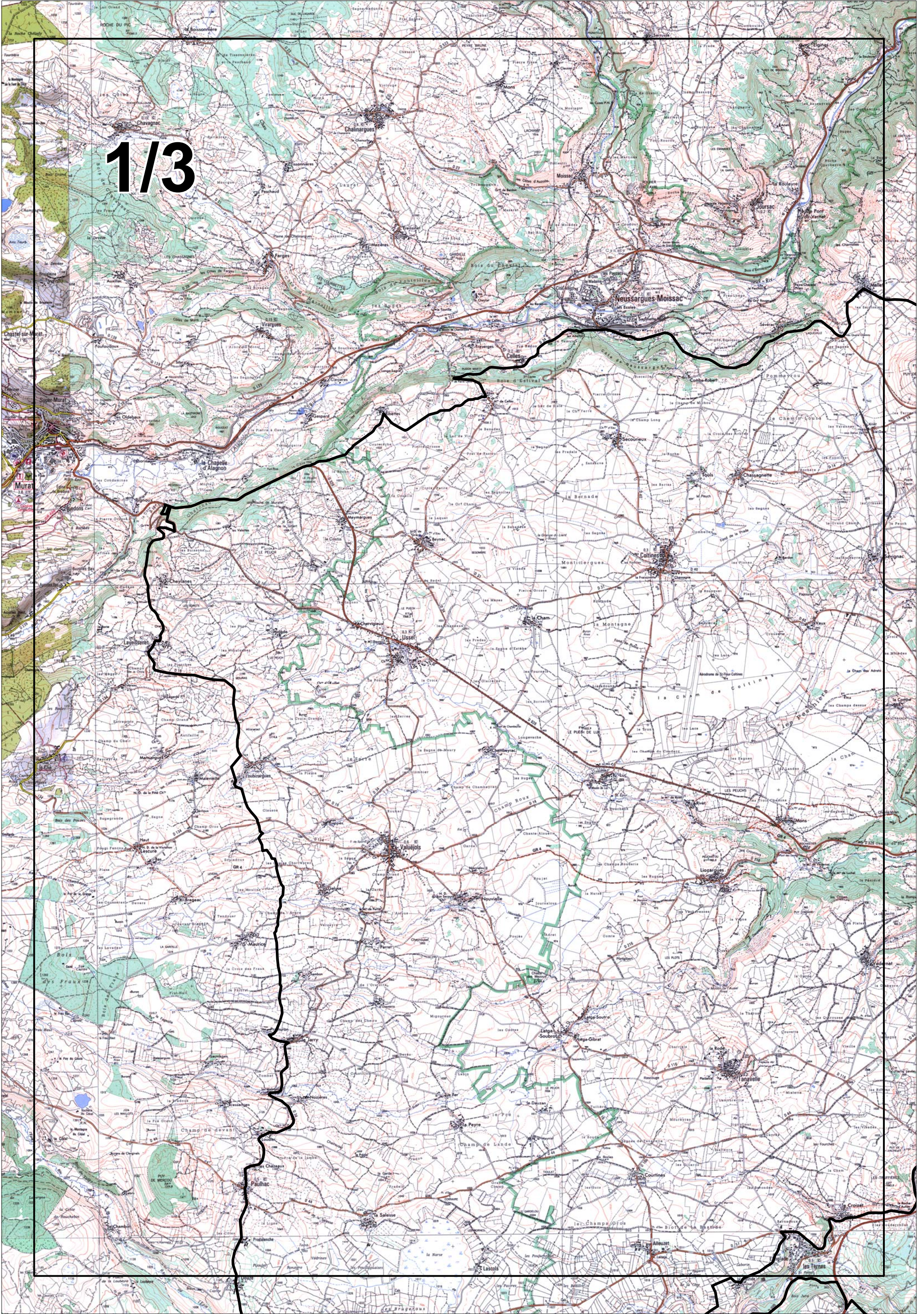


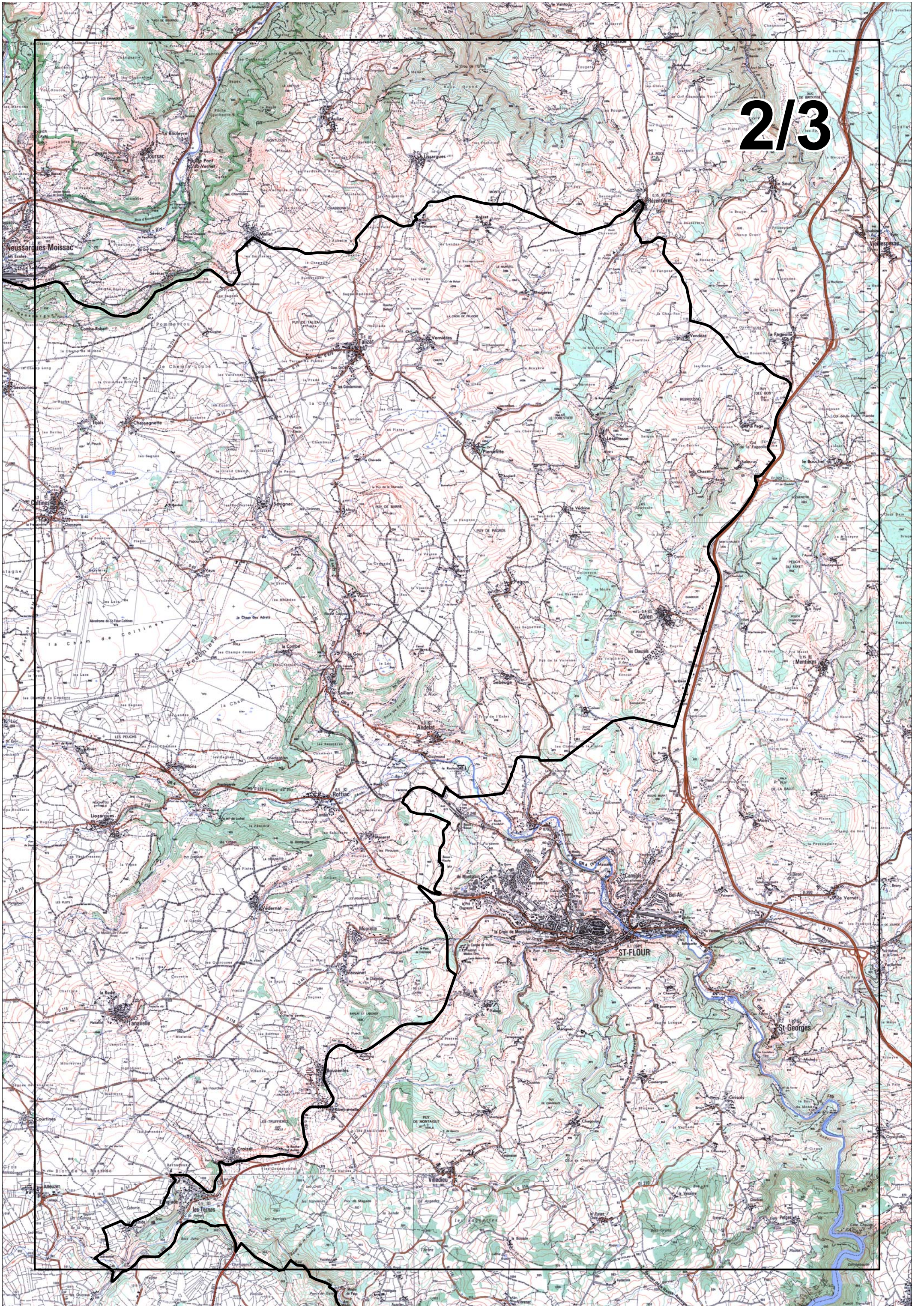
TABLEAU D'ASSEMBLAGE

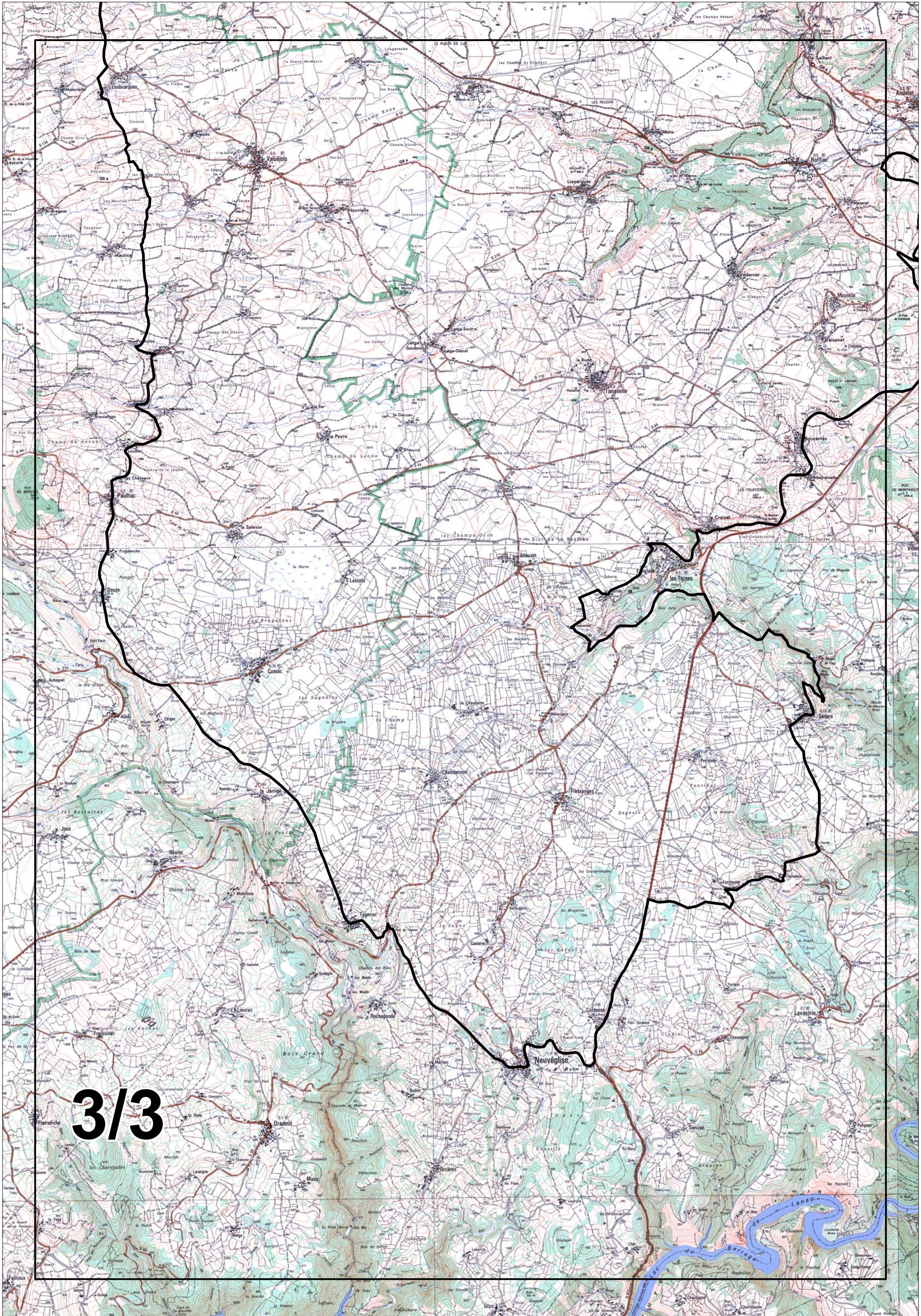
TOUTES LES CARTES SONT A L'ECHELLE 1/50 000 SUR FOND DE SCAN 25 IGN

1/3



2/3





3/3