

# DDT15

## *Plan de Prévention du Bruit dans l'Environnement*

### Point sur les résultats des études réalisées sur A75

Hubert LEFEVRE  
CETE de Lyon  
Département Laboratoire de Clermont-Ferrand



Ressources, territoires et habitats  
Énergie et climat  
Prévention des risques  
Développement durable  
Infrastructures, transports et mer

**Présent  
pour  
l'avenir**

Centre d'Études Techniques de l'Équipement de LYON  
Département Laboratoire de Clermont-Ferrand

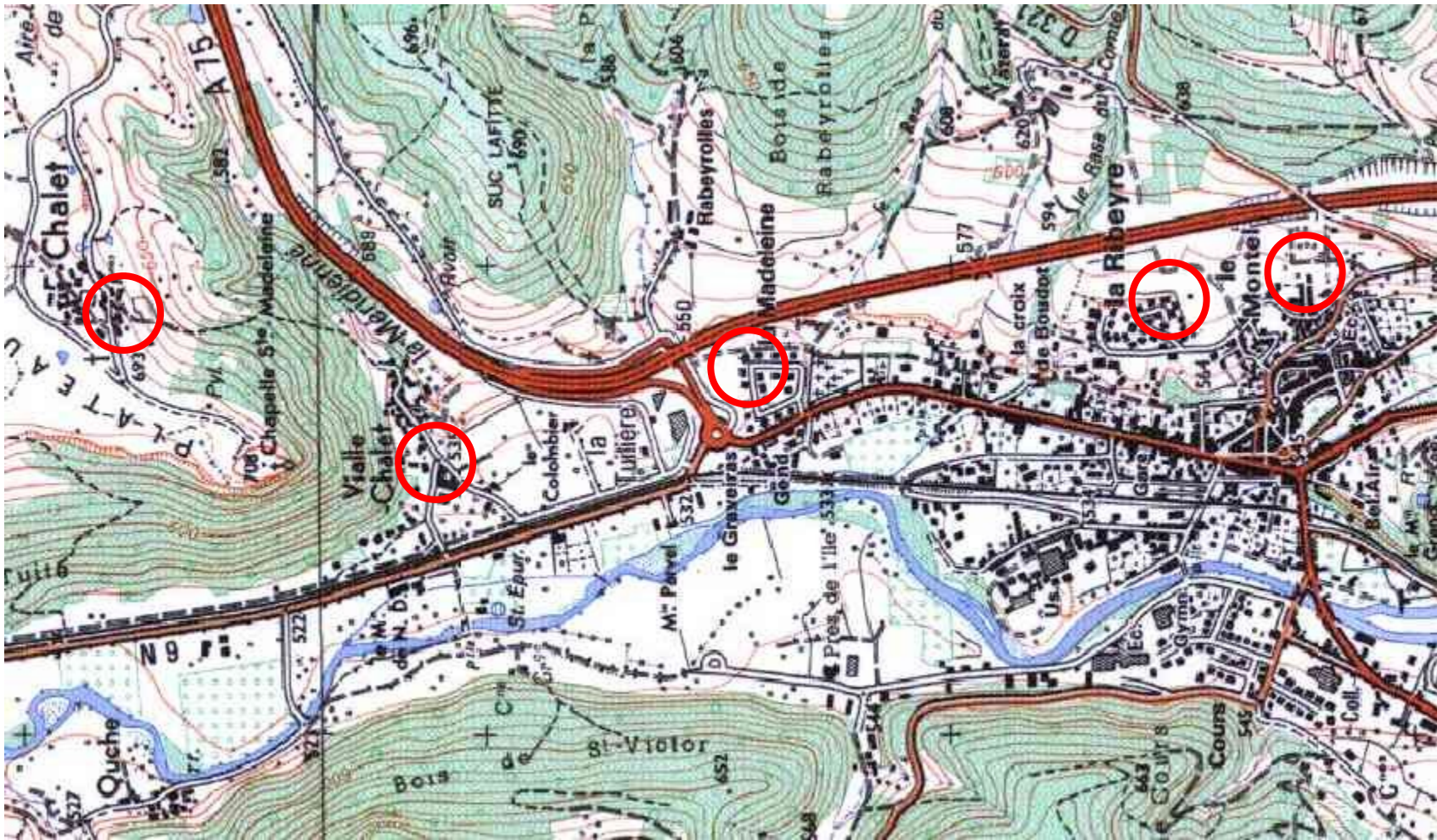
Ministère de l'Écologie, du Développement durable, des Transports et du Logement

# Sommaire

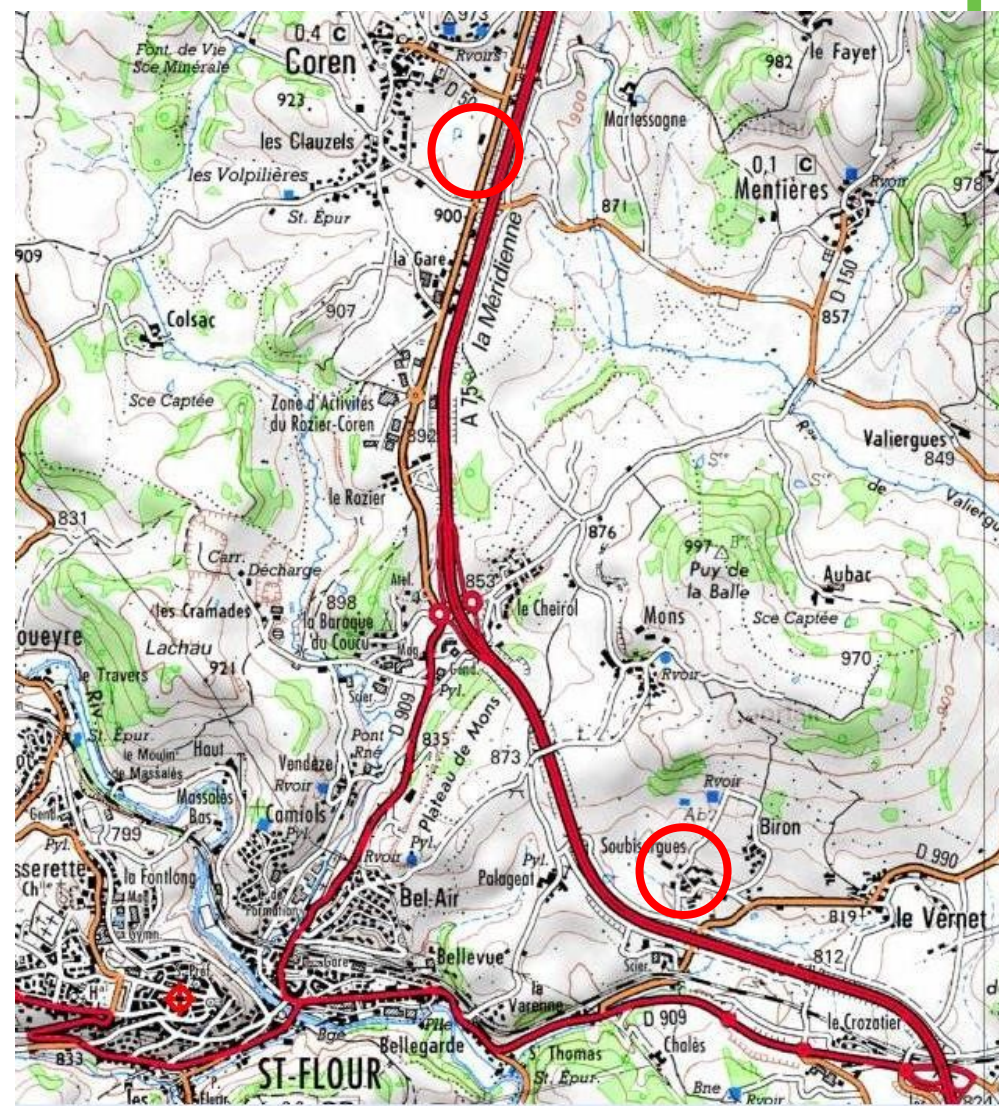
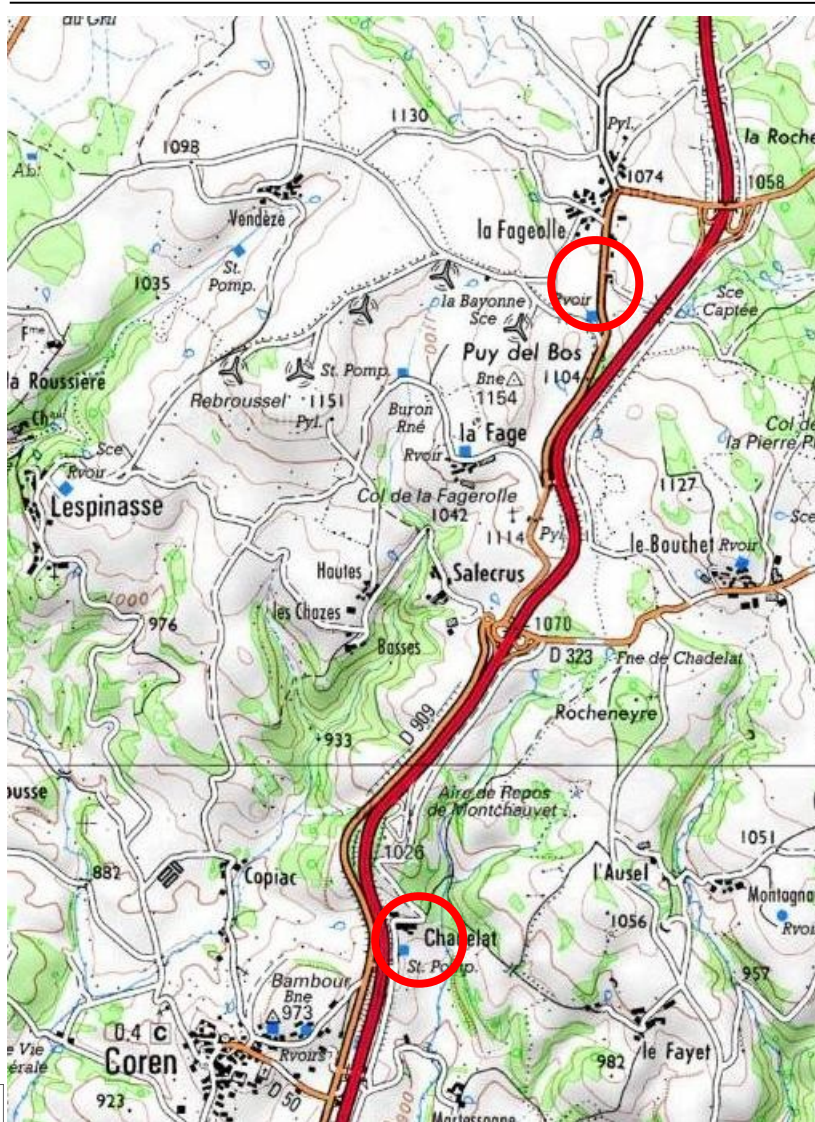
---

- Localisation des mesures de bruit
- Principe des mesures de bruit
- Trafic Moyen Journalier Annuel sur l'A75
- Récapitulatif des mesures acoustiques sur A75 dans le Cantal
- Conclusions

# Secteur de Massiac : mesures de bruit en 2011



# Secteur Nord de Saint-Flour : mesures de bruit en 2011



Les lieux-dits La Fageolle, Chadelat, Coren et Soubizergues ont été mesurés en septembre et octobre 2011.

# Secteur Sud de Saint-Flour : mesures de bruit en 2011



Les lieux-dits le Pirou, Salcrus, Le Pouget et les Martres ont été mesurés en septembre 2011.

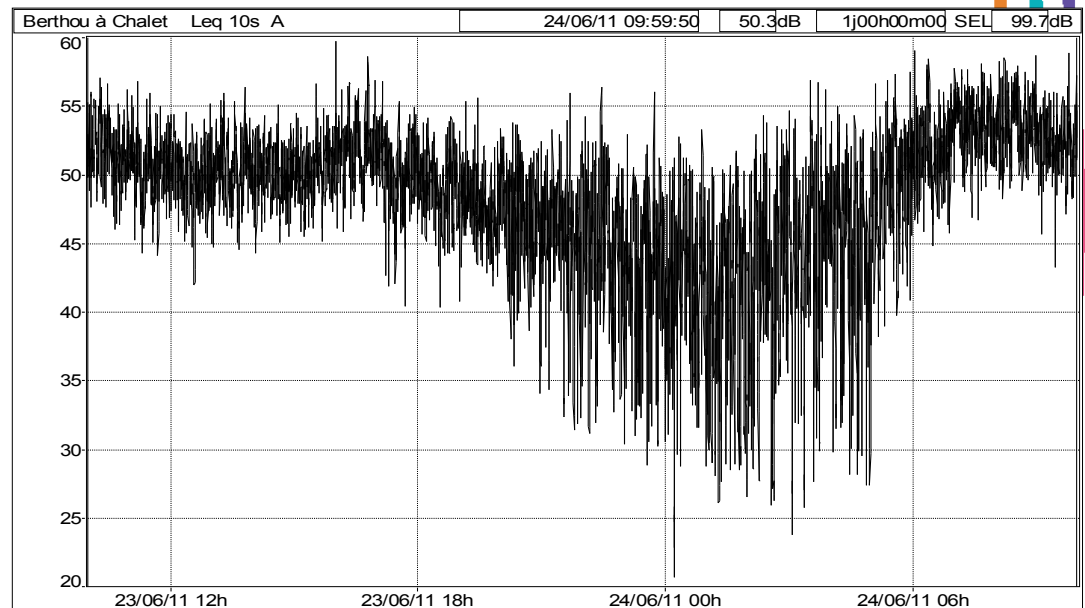
# Principe des mesures acoustiques

**Emplacement** : à 2 m de haut (4 m) et à 2 m de la façade d'un riverain.

**Durée** : minimum de 24h avec une période d'échantillonnage de 1s (125ms)

**Réalisation des périodes de mesure** : printemps ou automne

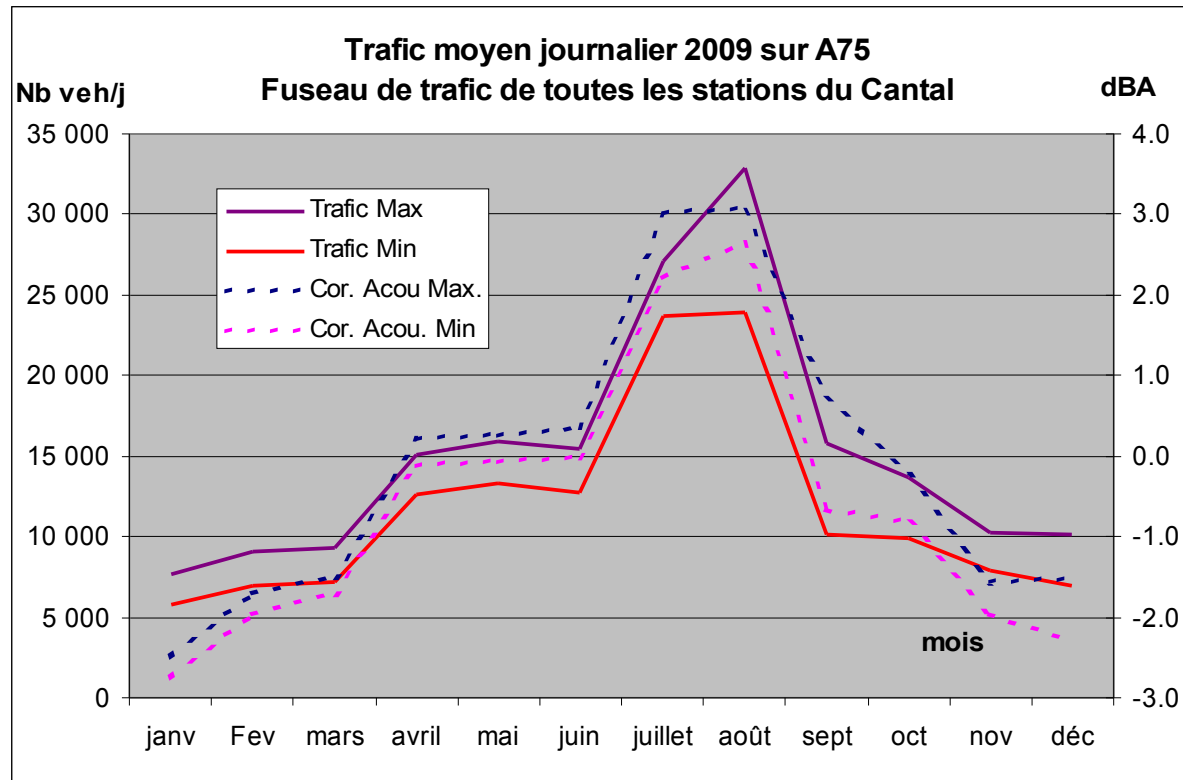
**Résultats** : par période jour (6h-22h) et période nuit (22h-6h) en dBA



# Trafic moyen journalier annuel sur l'A75

Les mesures de bruit doivent être recalées sur un trafic de référence correspondant à une moyenne annuelle : le Trafic Moyen Journalier Annuel.

Sur l'A75, le trafic évolue de manière notable au cours de l'année avec un maximum au mois d'août.



# Récapitulatif des mesures acoustiques sur A75 dans le Cantal

---

	Secteur de Massiac	Secteur de Saint-Flour
En 2002	5 mesures de 24h 3 mesures de courte durée	14 mesures de 24h 9 mesures de courte durée
En 2011	5 mesures de 24h	9 mesures de 24h



Liberté • Égalité • Fraternité  
RÉPUBLIQUE FRANÇAISE



Ministère  
de l'Écologie,  
du Développement  
durable,  
des Transports  
et du Logement



# Conclusions

---

- Secteur de Massiac

- les secteurs de Rabeyrolles et de la Croix de Juny sont à surveiller.

- Secteur de Saint-Flour

- 

- des propositions de solutions de traitement sont à formuler.