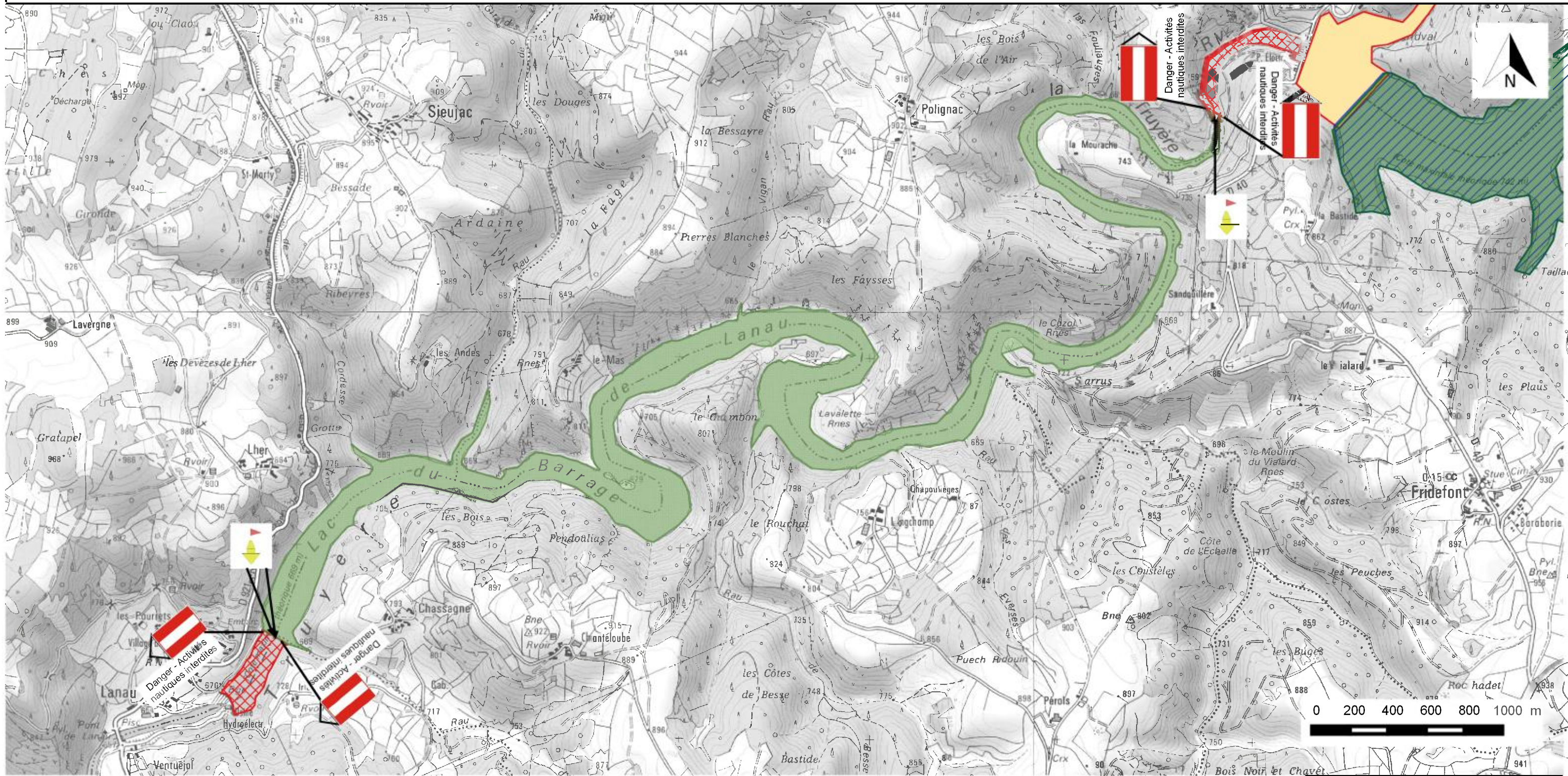






Schéma directeur de la retenue de LANAU

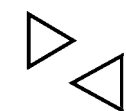
Annexe à l'arrêté préfectoral n° 2015-732 du 18 Juin 2015




Zones Retenue Lanau

-  zone de restriction des vitesses à 15 km/h
-  zone interdite

-  Bouée de fin de navigation
-  Interdiction de passer

-  Direction du secteur auquel s'applique le signal principal

Bande de rive non matérialisée de 30 m avec vitesse limitée à 6 km/h

 PRÉFET DU CANTAL	Support BDParcelaire© IGN2007
	(RGE) BDTop© IGN201 SCAN25© IGN2007 SCAN100© IGN1998
DIRECTION DÉPARTEMENTALE DES TERRITOIRES	Données DDT 15 / SE / UE DDT15/SCAD-UCO & SE-UE
PROJET_plans_signal_Navig_15.qgs	18 juin 2015
Echelle : 1/20 000	