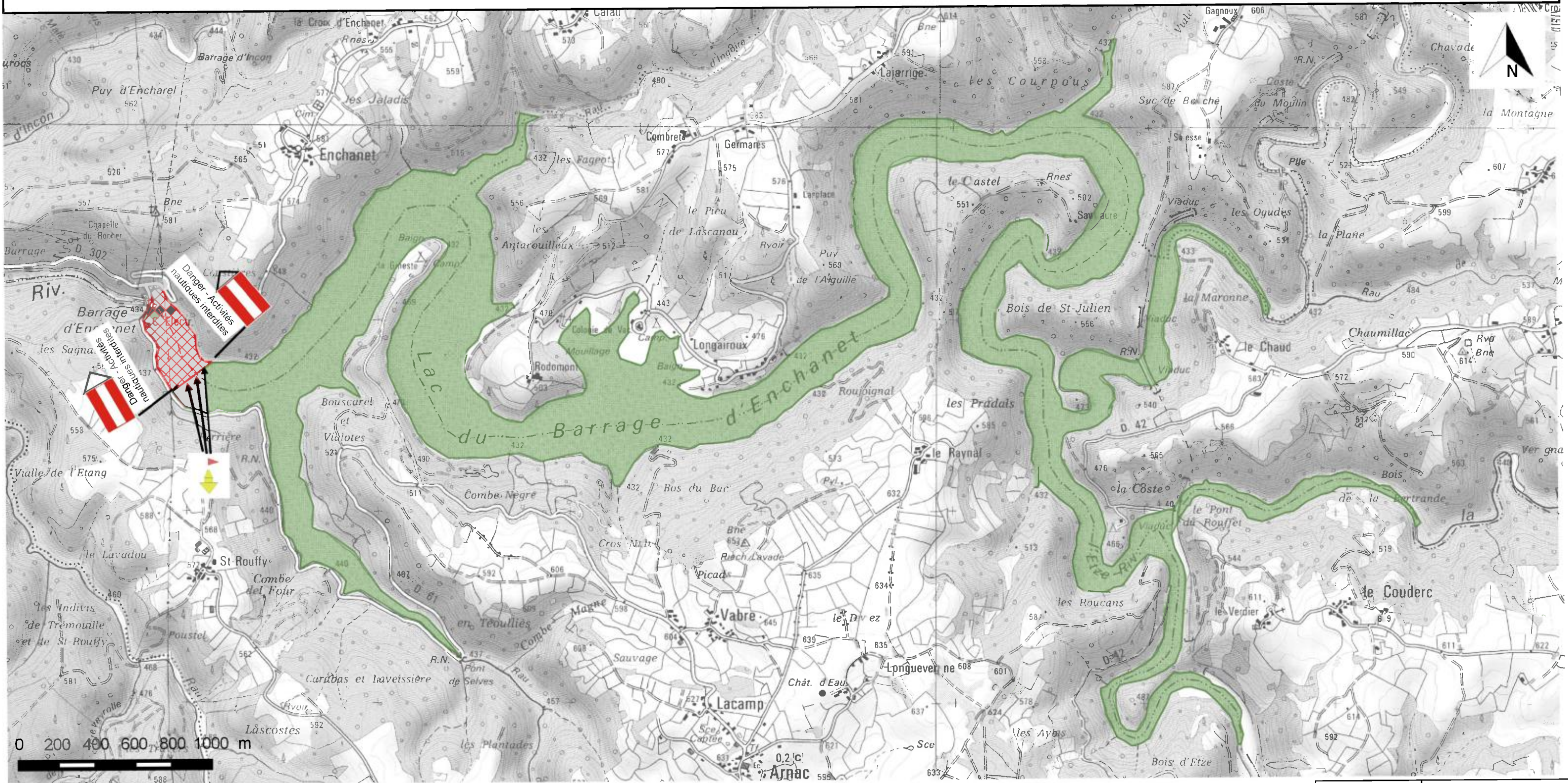




Schéma directeur de la retenue de ENCHANET

Annexe à l'arrêté préfectoral n° 2015-730 du 18 juin 2015



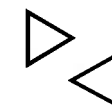
Zones de navigation :

-  zone à vitesse limitée à 6 km/h
-  zone interdite




Bouée de fin de navigation

Interdiction de passer



Direction du secteur auquel s'applique le signal principal

 Liberté • Égalité • Fraternité RÉPUBLIQUE FRANÇAISE PRÉFET DU CANTAL DIRECTION DÉPARTEMENTALE DES TERRITOIRES	Support BDParcelair © IGN2007 (RGE) BDTopo © IGN201 SCAN25 © IGN2007 SCAN100 © IGN1998
	Données DDT 15 / SE / UE DDT15/SCAD-UCO & SE-UE
PROJET_plans_signal_Navig_15.qgs	
18 juin 2015	
Echelle : 1/20 000	