

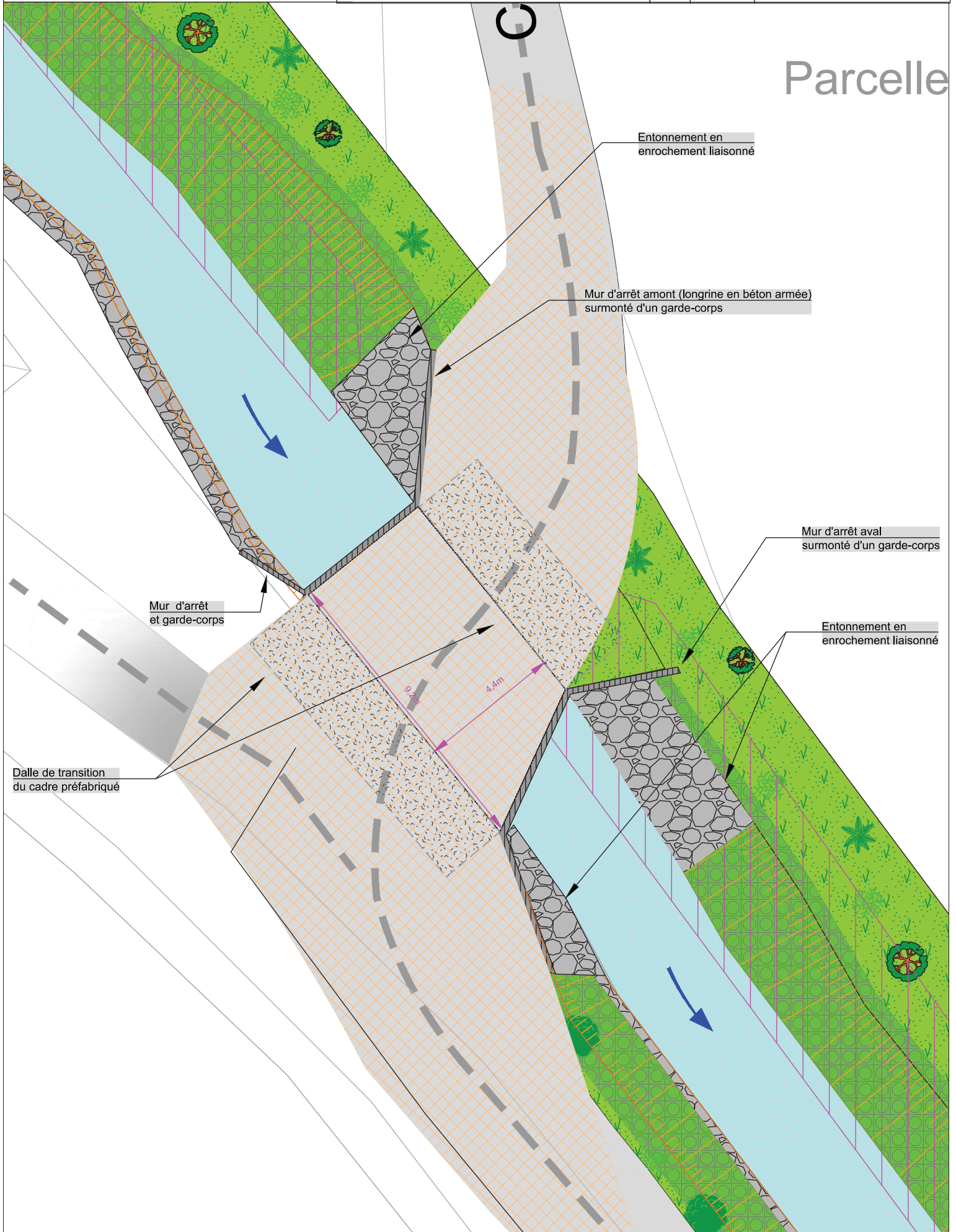
Nature des Ouvrages  
**Etude hydraulique du ruisseau de l'Arcambe**  
**pour la renaturation du cours d'eau et la protection contre les inondations**

Désignation de la pièce  
**Opération 1 : Restauration de la continuité écologique**  
 Sdecteur de la Peyrade - Vue en plan  
 Pont de la rue des Bains

Projet

c	29/11/2017	- Modification du tracé des voies de circulation (PRO V2)
a	29/06/2017	- 1ère émission (PRO V1)
VC		

Parcelle



Entonnoir en enrochement liaisonné

Mur d'arrêt amont (longrine en béton armée) surmonté d'un garde-corps

Mur d'arrêt aval surmonté d'un garde-corps

Entonnoir en enrochement liaisonné

Mur d'arrêt et garde-corps

Dalle de transition du cadre préfabriqué

**Etude hydraulique du ruisseau de l'Arcambe  
pour la renaturation du cours d'eau et la protection  
contre les inondations**

**Opération 1 : Continuité écologique**

Secteur de la Peyrade

**COUPE H-H**

e					
d					
c					
b	29/11/2017	- Modification du tracé des voies de circulation (PRO V2)			
a	29/06/2017	- 1ère émission			VC
Indice	Date		Mise à jour		Chargé d'affaire
Matrice d'Ouvrage		Maître d'Ouvrage		Numero d'affaire	
		<b>Syndicat mixte du bassin de la Rance et du Célé</b> 22 allée V.Hugo 46 103 Figeac tel : 05 65 11 47 65 e-mail : info@smbrc.com		<b>HYDRETUDES</b> Ingénierie de l'eau - Maîtrise d'œuvre  OPOBI 18 bis chemin du Chapitre 31 100 TOULOUSE Tel : 05 62 14 07 43 Fax : 05 62 14 38 95 Courriel : contact.toulouse@hydretudes.com Site : www.hydretudes.com	
				T015-055	
				Echelle	
				1 / 40	

