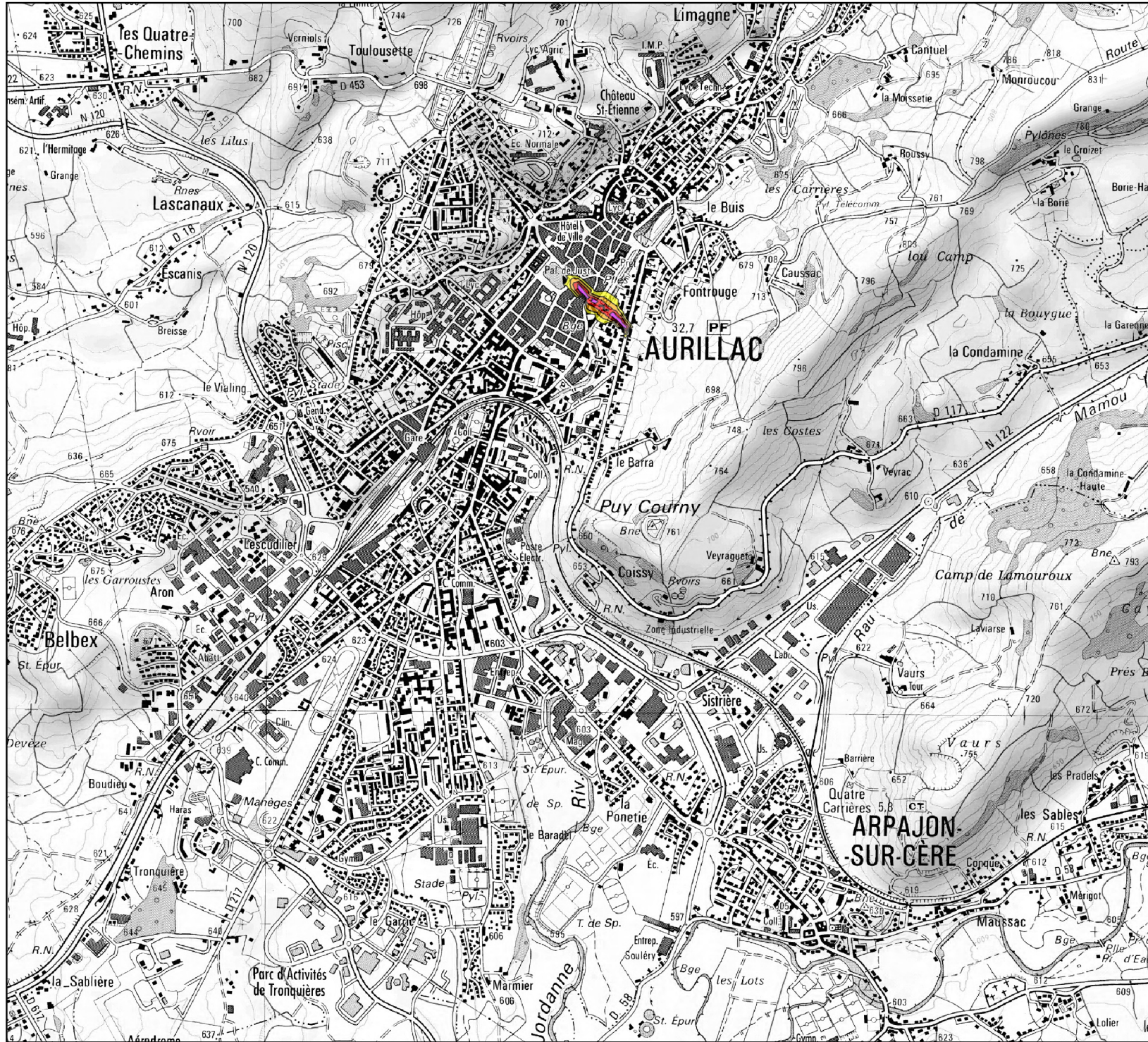


**Carte de bruit stratégique
3ème échéance
Réseau routier communal**

**Carte de type A (jour)
Avenue Gambetta**



Légende

- de 55 à 60 dB(A)
- de 60 à 65 dB(A)
- de 65 à 70 dB(A)
- de 70 à 75 dB(A)
- 75 dB(A) et plus



PRÉFET DU CANTAL

DIRECTION
DÉPARTEMENTALE
DES TERRITOIRES

Support : SCAN25©IGN2007

Données : CEREMA

DDT15/SE/URN/N/PC

Juillet 2018

Echelle : 1/25 000