

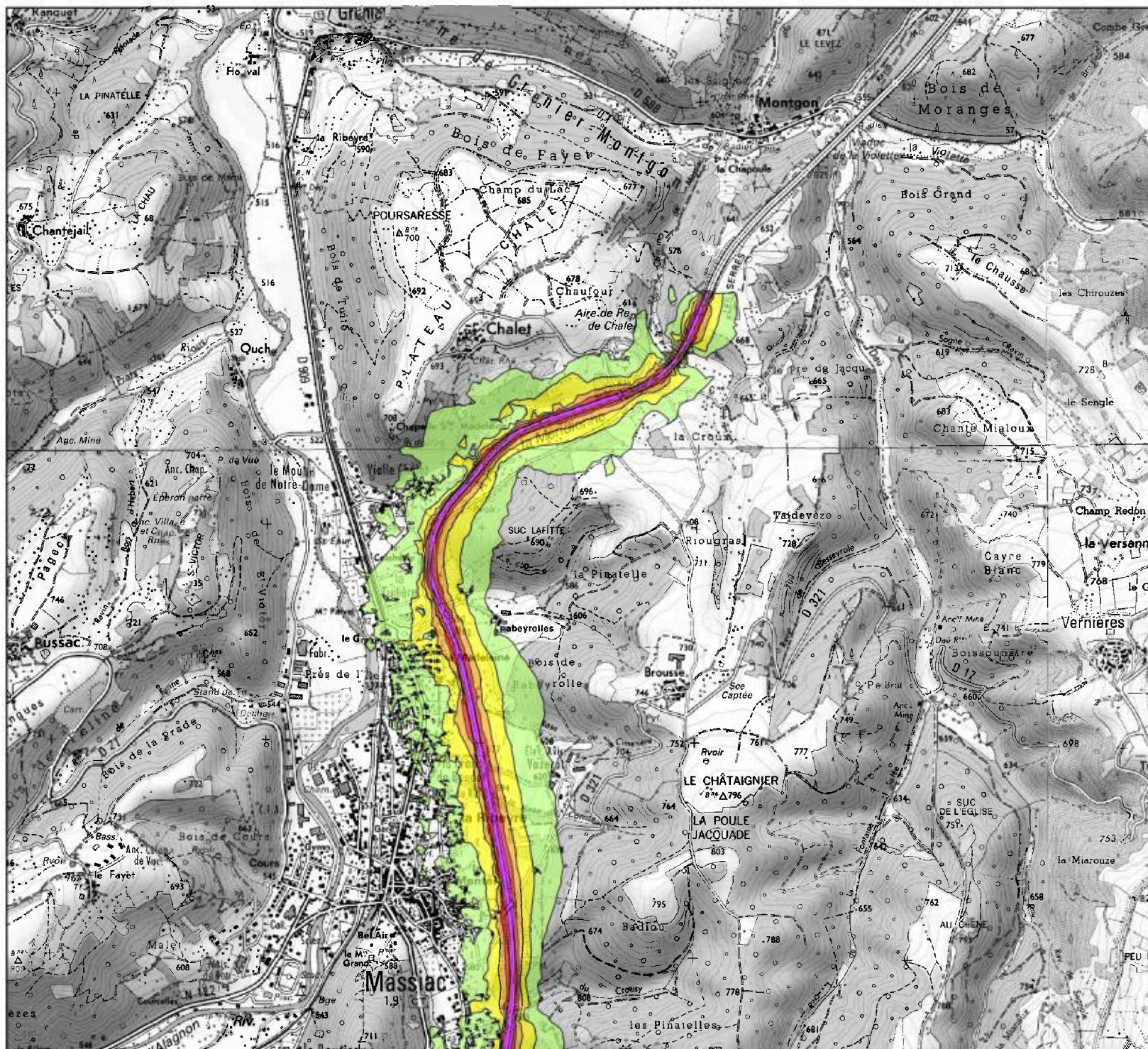
Carte de bruit stratégique 3ème échéance Réseau routier national

Carte de type A (nuit)

Autoroute A75

Légende

-  de 50 à 55 dB(A)
-  de 55 à 60 dB(A)
-  de 60 à 65 dB(A)
-  de 65 à 70 dB(A)
-  70 dB(A) et plus



PRÉFET DU CANTAL

DIRECTION
DÉPARTEMENTALE
DES TERRITOIRES

Support : SCAN25e/IGN2007

Données : CEREMA

DDT15/SE/URN/PC

Planche 1/9

Juillet 2018

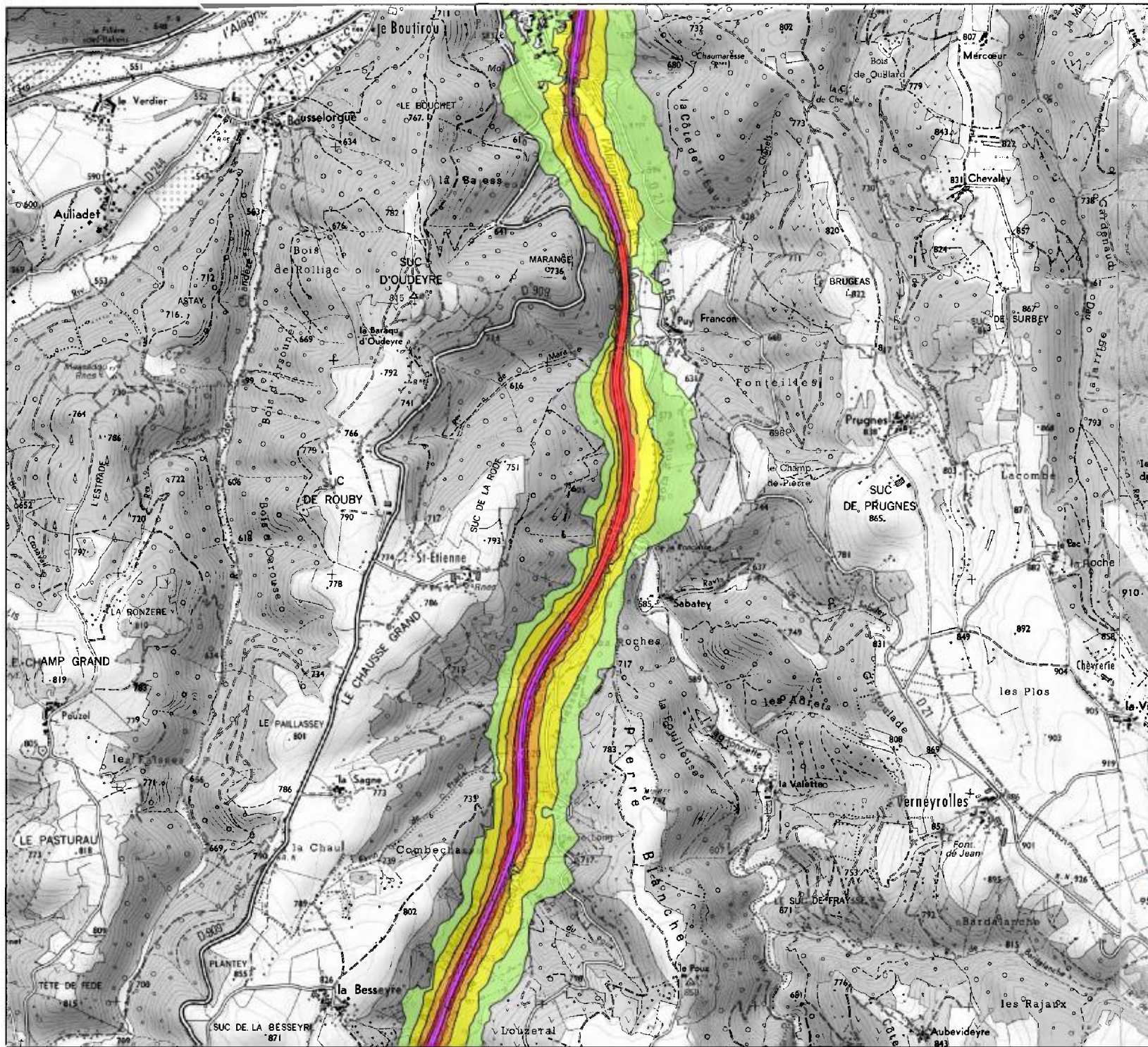
Echelle : 1/25 000

Carte de bruit stratégique 3ème échéance Réseau routier national

Carte de type A (nuit) Autoroute A75

Légende

-  de 50 à 55 dB(A)
-  de 55 à 60 dB(A)
-  de 60 à 65 dB(A)
-  de 65 à 70 dB(A)
-  70 dB(A) et plus



 LIBERTÉ - ÉGALITÉ - FRATERNITÉ REPUBLIQUE FRANÇAISE	Support : SCAN256/IGN2007
	Données : CEREMA
PRÉFET DU CANTAL	
DIRECTION DÉPARTEMENTALE DES TERRITOIRES	DDT15/SE/URN/IPC
Planche 2/9	Juillet 2018
Echelle : 1/25 000	

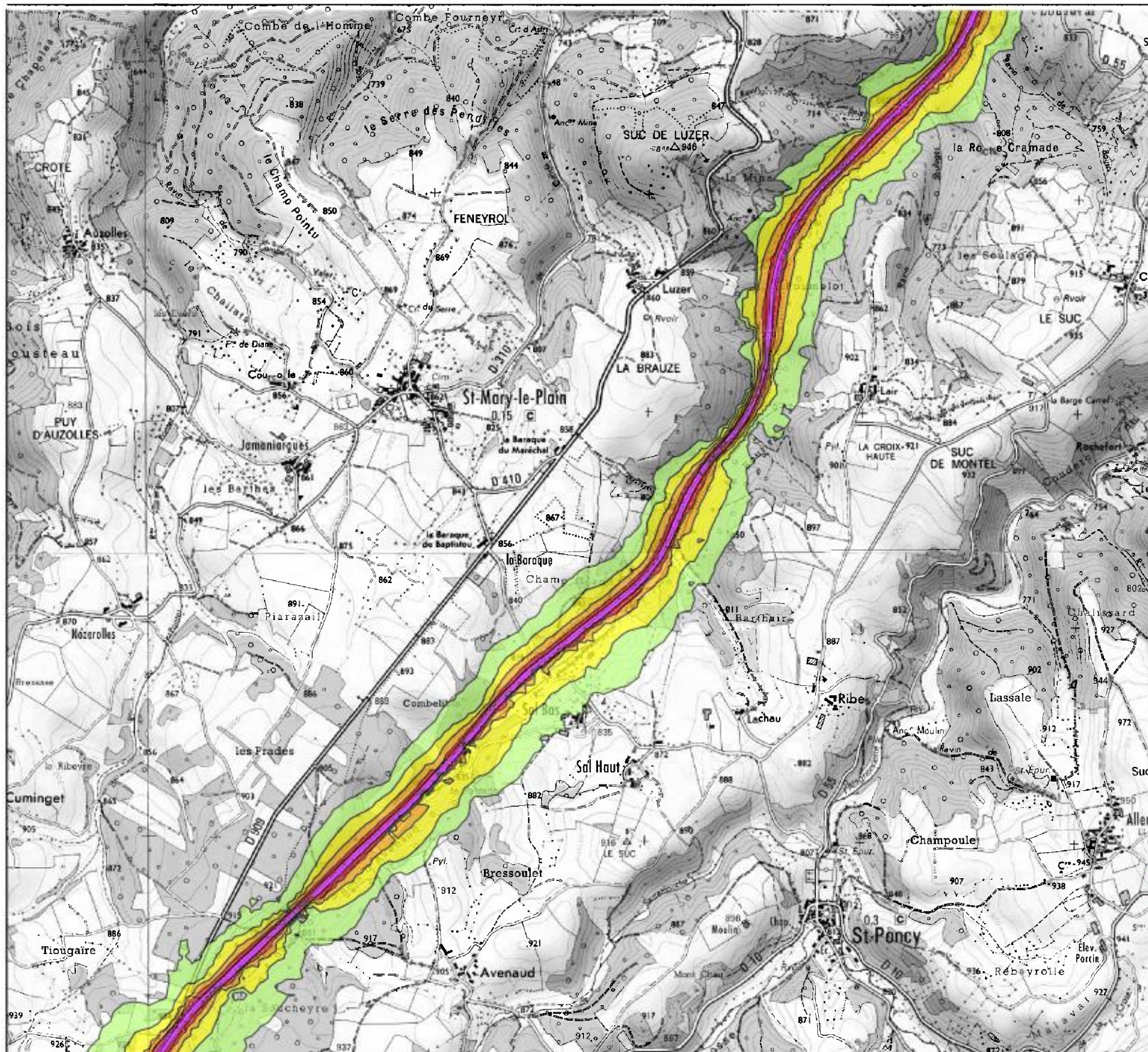
Carte de bruit stratégique 3ème échéance Réseau routier national

Carte de type A (nuit)

Autoroute A75

Légende

-  de 50 à 55 dB(A)
-  de 55 à 60 dB(A)
-  de 60 à 65 dB(A)
-  de 65 à 70 dB(A)
-  70 dB(A) et plus



PRÉFET DU CANTAL

DIRECTION
DÉPARTEMENTALE
DES TERRITOIRES

Support : SCAN256/IGN2007

Données : CEREMA

DDT15/SE/URN/PC

Planche 3/9

Juillet 2018

Echelle : 1/25 000

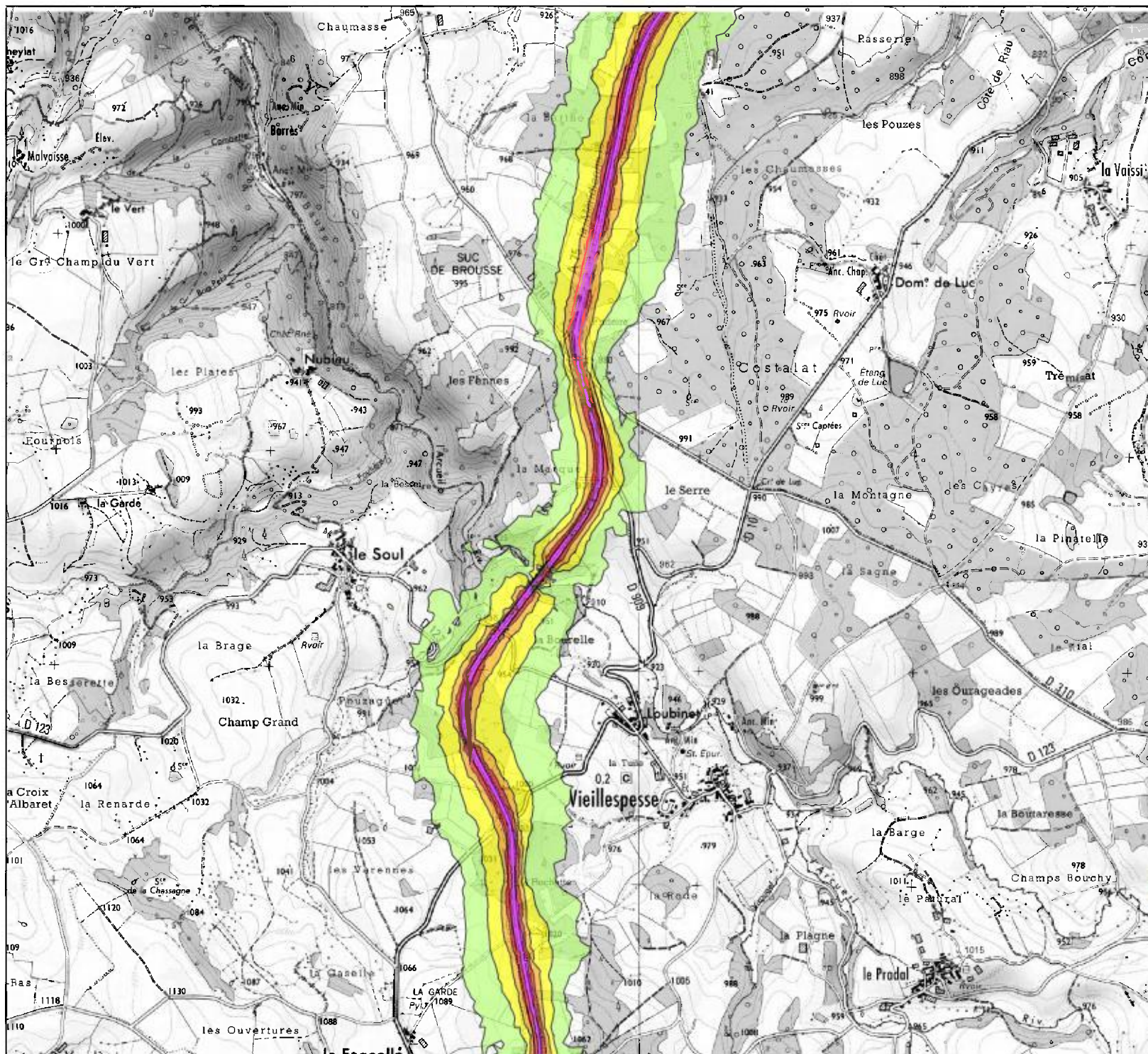
Carte de bruit stratégique 3ème échéance Réseau routier national

Carte de type A (nuit)

Autoroute A75

Légende

- de 50 à 55 dB(A)
- de 55 à 60 dB(A)
- de 60 à 65 dB(A)
- de 65 à 70 dB(A)
- 70 dB(A) et plus



PRÉFET DU CANTAL

DIRECTION
DÉPARTEMENTALE
DES TERRITOIRES

Support : SCAN25/IGN2007

Données : CEREMA

DDT15/SE/URN/PC

Planche 4/9

Juillet 2018

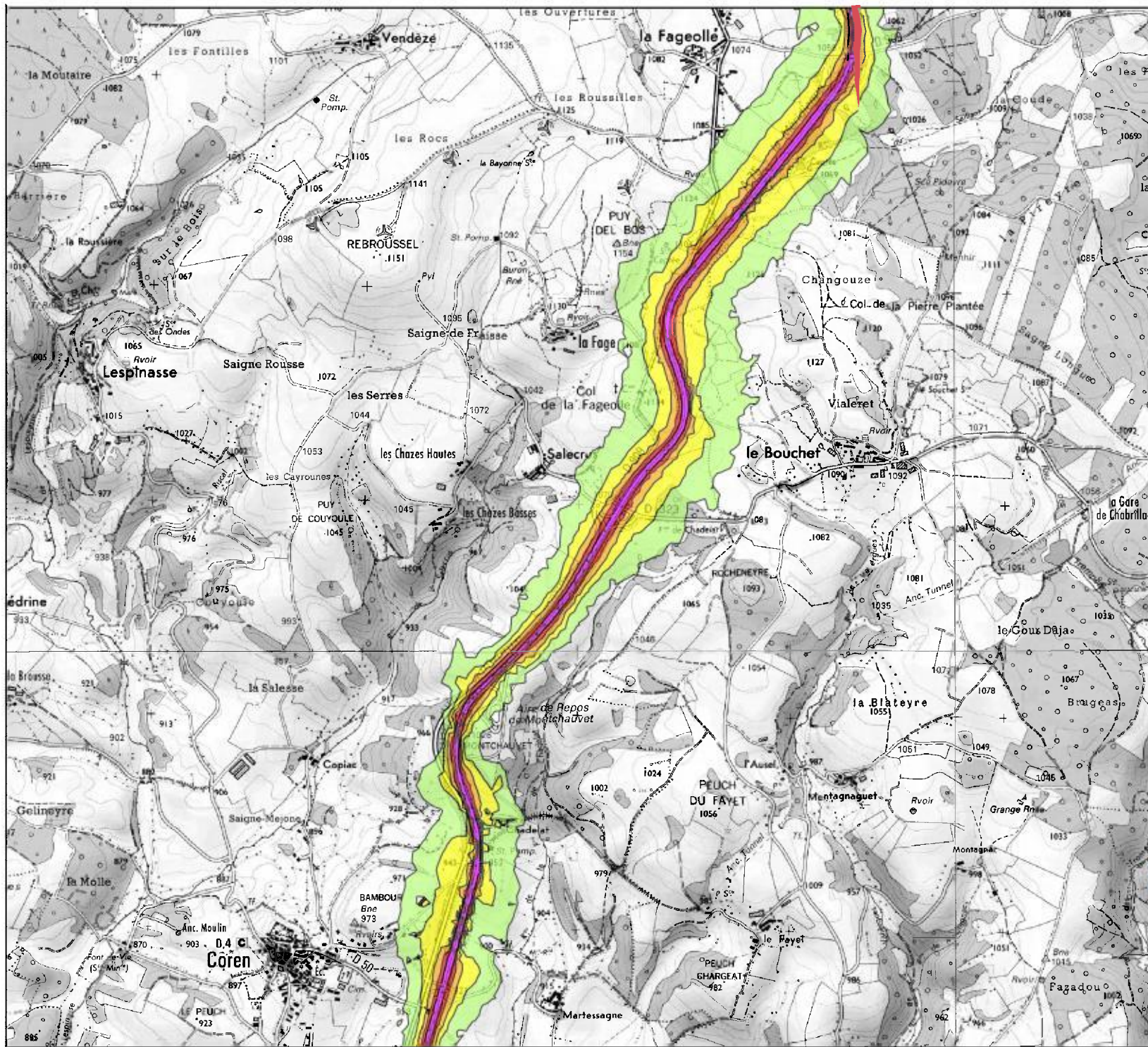
Echelle : 1/25 000


Carte de bruit stratégique 3ème échéance Réseau routier national

Carte de type A (nuit) Autoroute A75

Légende

-  de 50 à 55 dB(A)
-  de 55 à 60 dB(A)
-  de 60 à 65 dB(A)
-  de 65 à 70 dB(A)
-  70 dB(A) et plus



 LIBERTÉ • ÉGALITÉ • FRATERNITÉ REPUBLIQUE FRANÇAISE	Support : SCAN25e/IGN2007
	Données : CEREMA
PRÉFET DU CANTAL	
DIRECTION DÉPARTEMENTALE DES TERRITOIRES	
	DDT15/SE/URN/PC

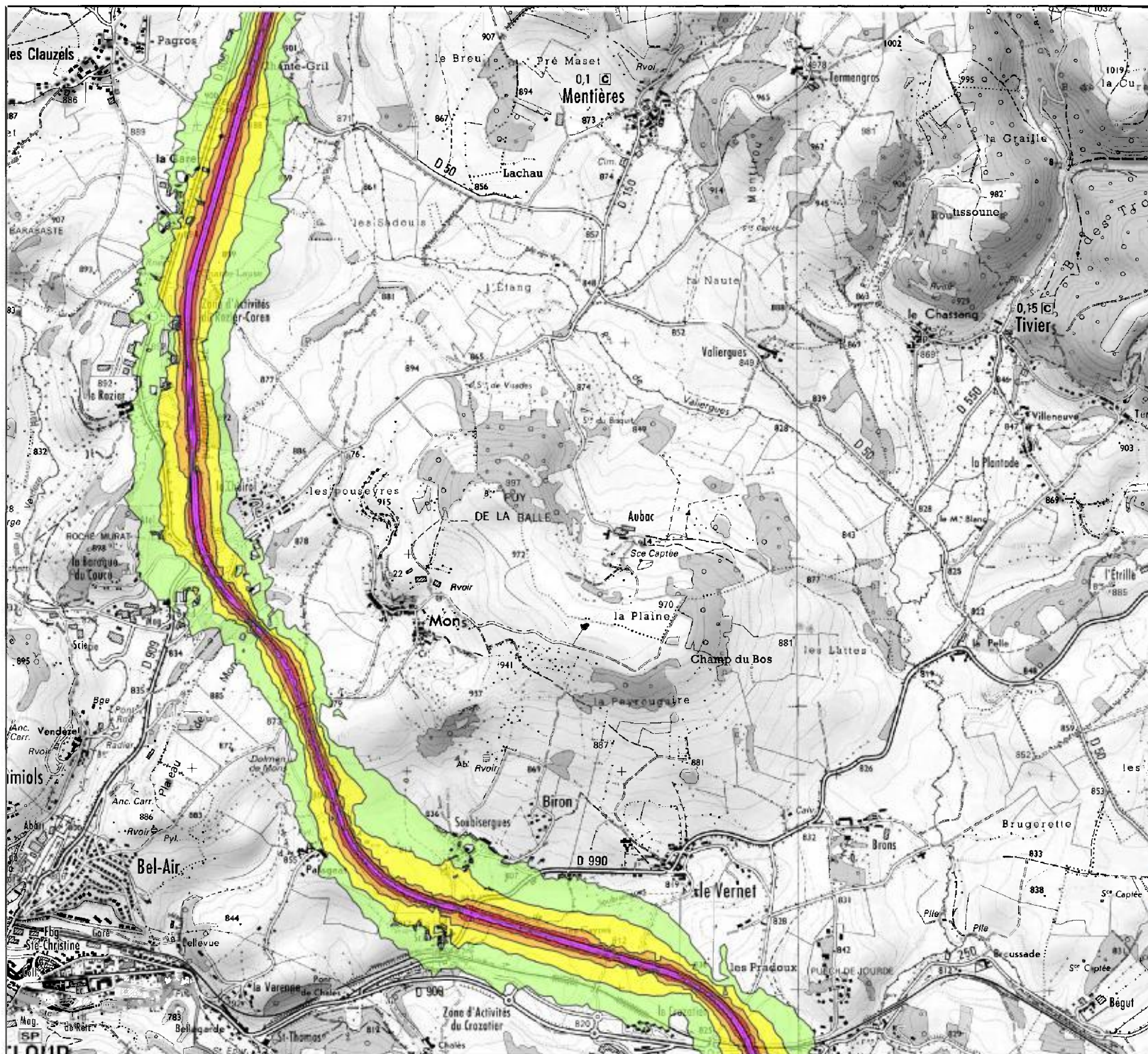
Carte de bruit stratégique 3ème échéance Réseau routier national

Carte de type A (nuit)

Autoroute A75

Légende

-  de 50 à 55 dB(A)
-  de 55 à 60 dB(A)
-  de 60 à 65 dB(A)
-  de 65 à 70 dB(A)
-  70 dB(A) et plus



PRÉFET DU CANTAL

DIRECTION
DÉPARTEMENTALE
DES TERRITOIRES

Support : SCAN256/IGN2007

Données : CEREMA

DDT15/SE/URN/IPC

Planche 6/9

Juillet 2018

Echelle : 1/25 000

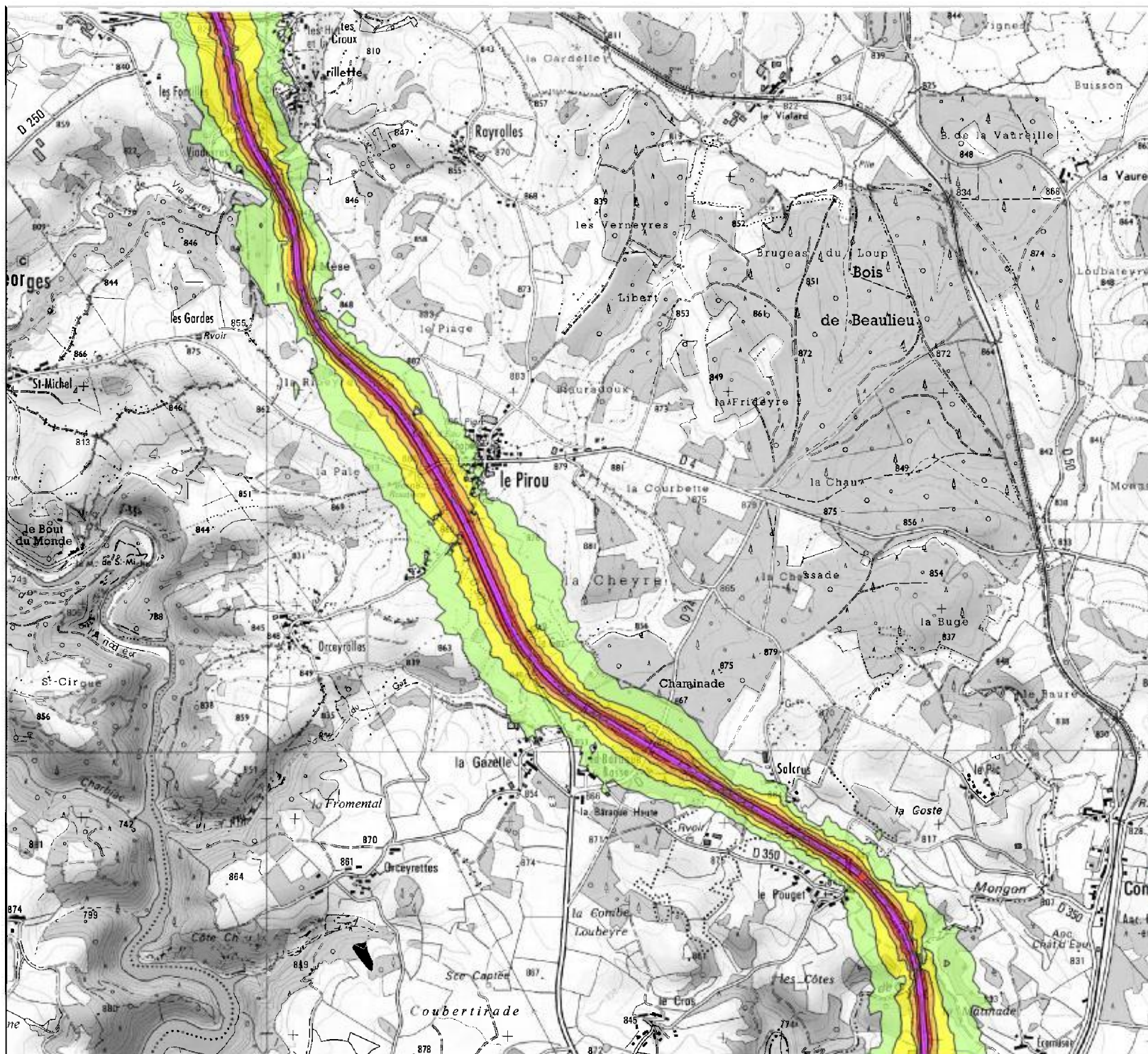
**Carte de bruit stratégique
3ème échéance
Réseau routier national**

Carte de type A (nuit)

Autoroute A75

Légende

-  de 50 à 55 dB(A)
-  de 55 à 60 dB(A)
-  de 60 à 65 dB(A)
-  de 65 à 70 dB(A)
-  70 dB(A) et plus



PRÉFET DU CANTAL

DIRECTION
DÉPARTEMENTALE
DES TERRITOIRES

Support : SCAN256/IGN2007

Données : CEREMA

DDT15/SE/URN/PC

Planche 7/9

Juillet 2018

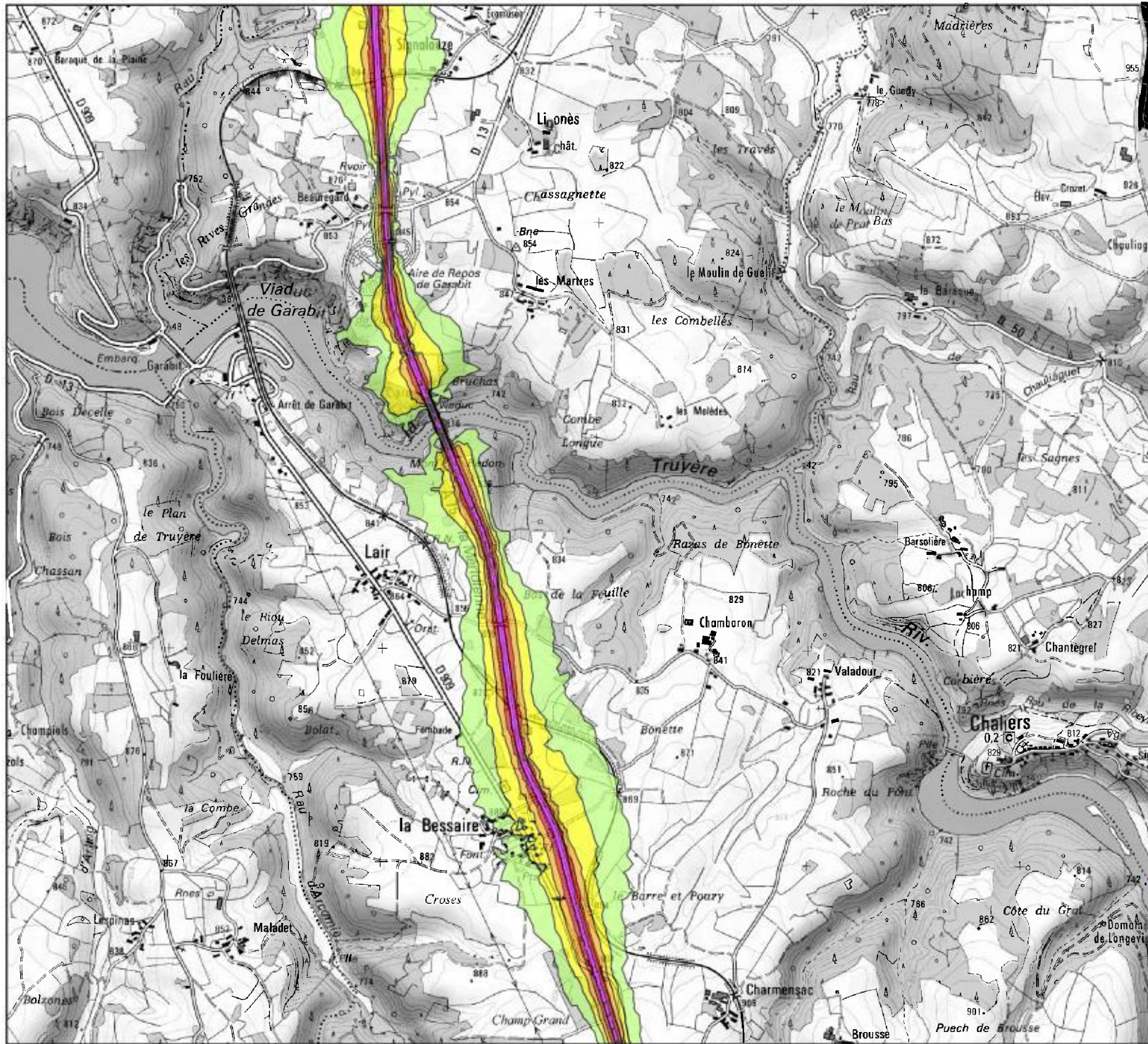
Echelle : 1/25 000

**Carte de bruit stratégique
3ème échéance
Réseau routier national**

**Carte de type A (nuit)
Autoroute A75**

Légende

- de 50 à 55 dB(A)
- de 55 à 60 dB(A)
- de 60 à 65 dB(A)
- de 65 à 70 dB(A)
- 70 dB(A) et plus



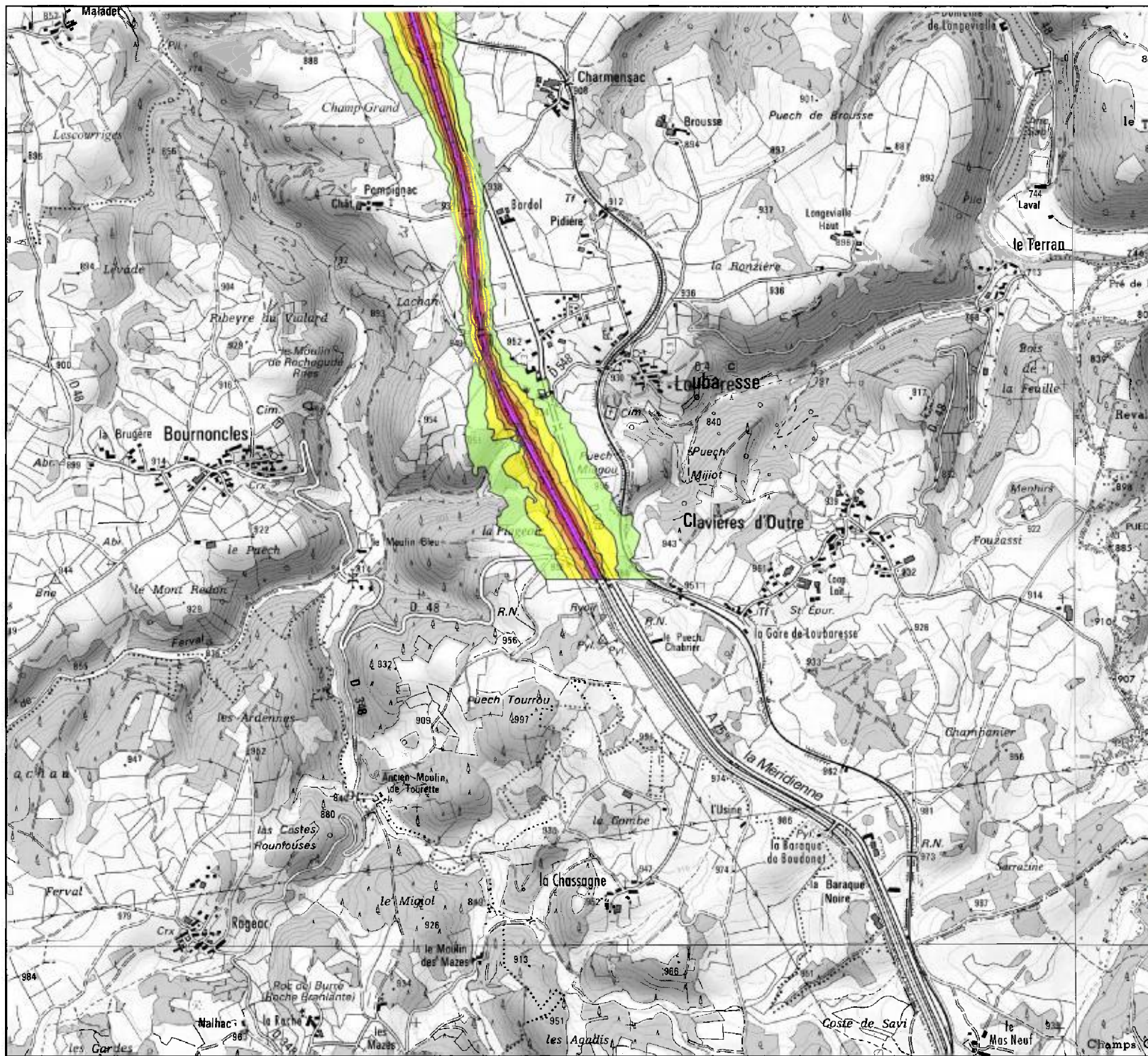
 PRÉFET DU CANTAL	Support : SCAN256/IGN2007 Données : CEREMA
DIRECTION DÉPARTEMENTALE DES TERRITOIRES	DDT15/SE/URN/PC
Planche 8/9	Juillet 2018
Echelle : 1/25 000	

Carte de bruit stratégique 3ème échéance Réseau routier national

Carte de type A (nuit) Autoroute A75

Légende

- de 50 à 55 dB(A)
- de 55 à 60 dB(A)
- de 60 à 65 dB(A)
- de 65 à 70 dB(A)
- 70 dB(A) et plus



 RÉPUBLIQUE FRANÇAISE	Support : SCAN256/IGN2007
	Données : CEREMA
PRÉFET DU CANTAL	
DIRECTION DÉPARTEMENTALE DES TERRITOIRES	DDT15/SE/URN/IPC
Planche 9/9	Juillet 2018
Echelle : 1/25 000	