




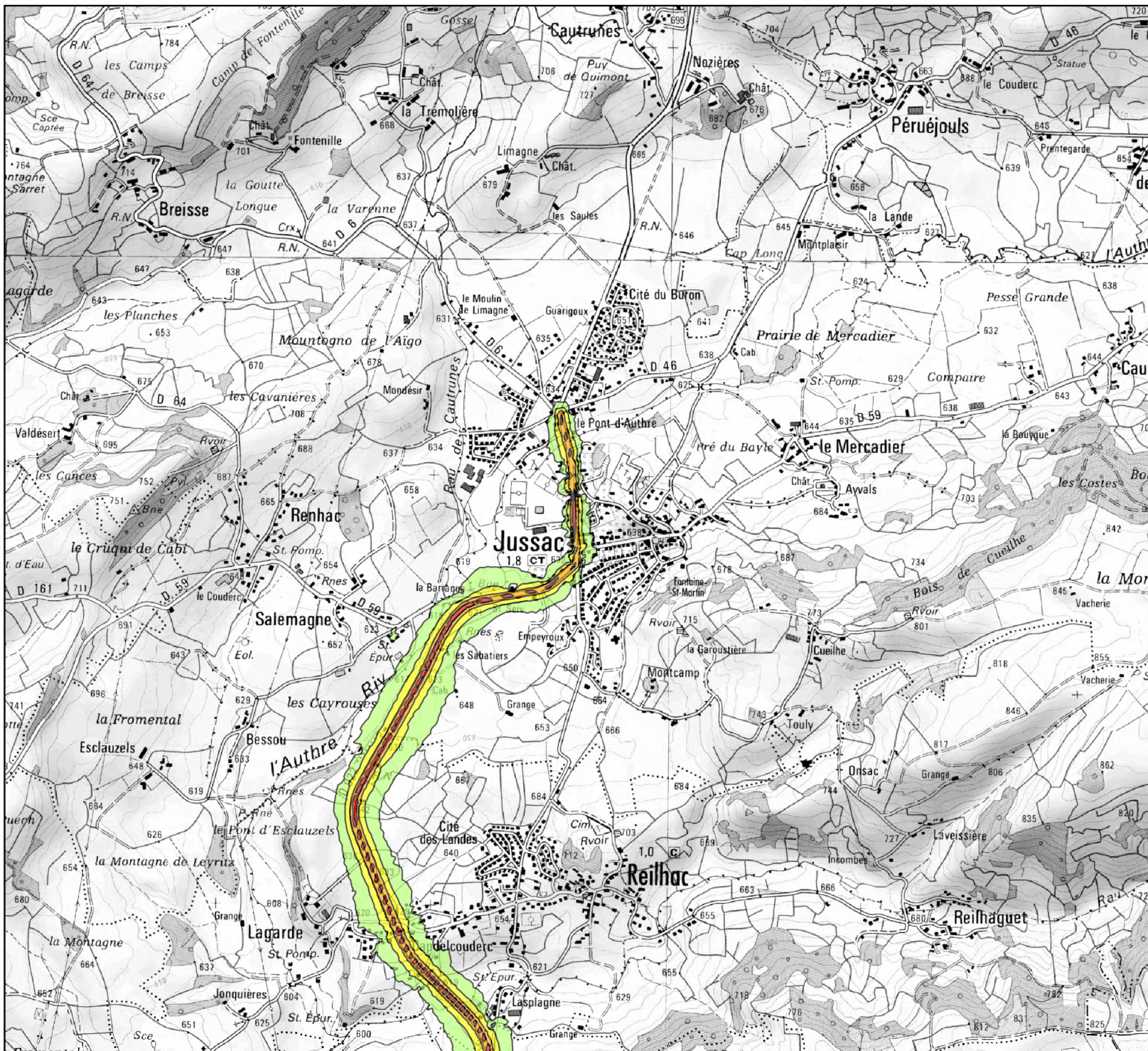
# Carte de bruit stratégique 3ème échéance Réseau routier départemental


Carte de type A (nuit)

RD 922

Légende

-  de 50 à 55 dB(A)
-  de 55 à 60 dB(A)
-  de 60 à 65 dB(A)
-  de 65 à 70 dB(A)
-  70 dB(A) et plus



 Liberté • Égalité • Fraternité REPUBLIQUE FRANÇAISE	Support : SCAN25©IGN2007
	Données : CEREMA
<b>PRÉFET DU CANTAL</b>	
DIRECTION DÉPARTEMENTALE DES TERRITOIRES	DDT15/SE/URN/PC
Planche 1/2	Juillet 2018
<b>Echelle : 1/25 000</b>	

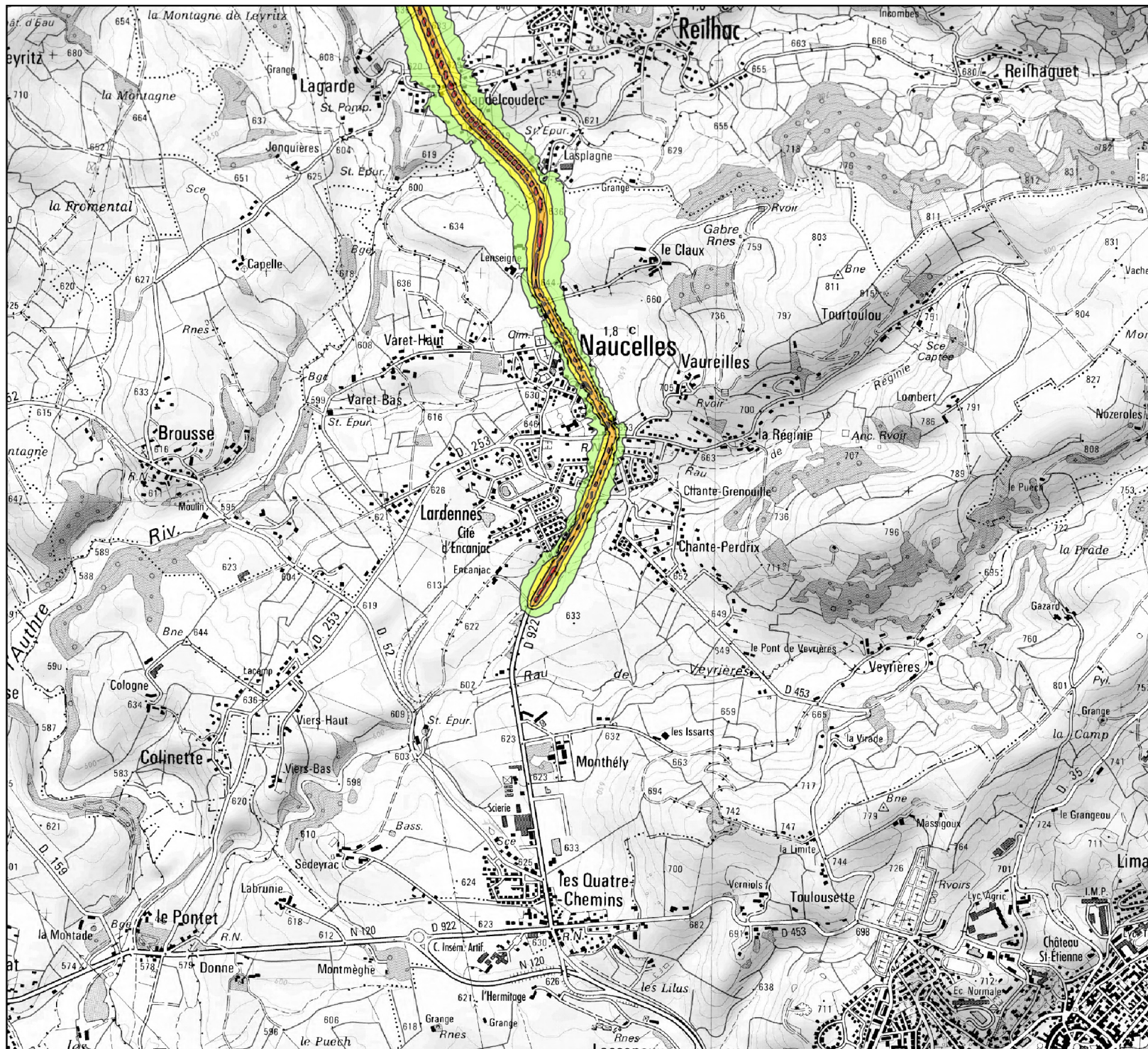
# Carte de bruit stratégique 3ème échéance Réseau routier départemental

Carte de type A (nuit)

RD 922

Légende

- de 50 à 55 dB(A)
- de 55 à 60 dB(A)
- de 60 à 65 dB(A)
- de 65 à 70 dB(A)
- 70 dB(A) et plus



PRÉFET DU CANTAL

DIRECTION  
DÉPARTEMENTALE  
DES TERRITOIRES

Support : SCAN25©IGN2007

Données : CEREMA

DDT15/SE/URN/PC

Planche 2/2      Juillet 2018

Echelle : 1/25 000