

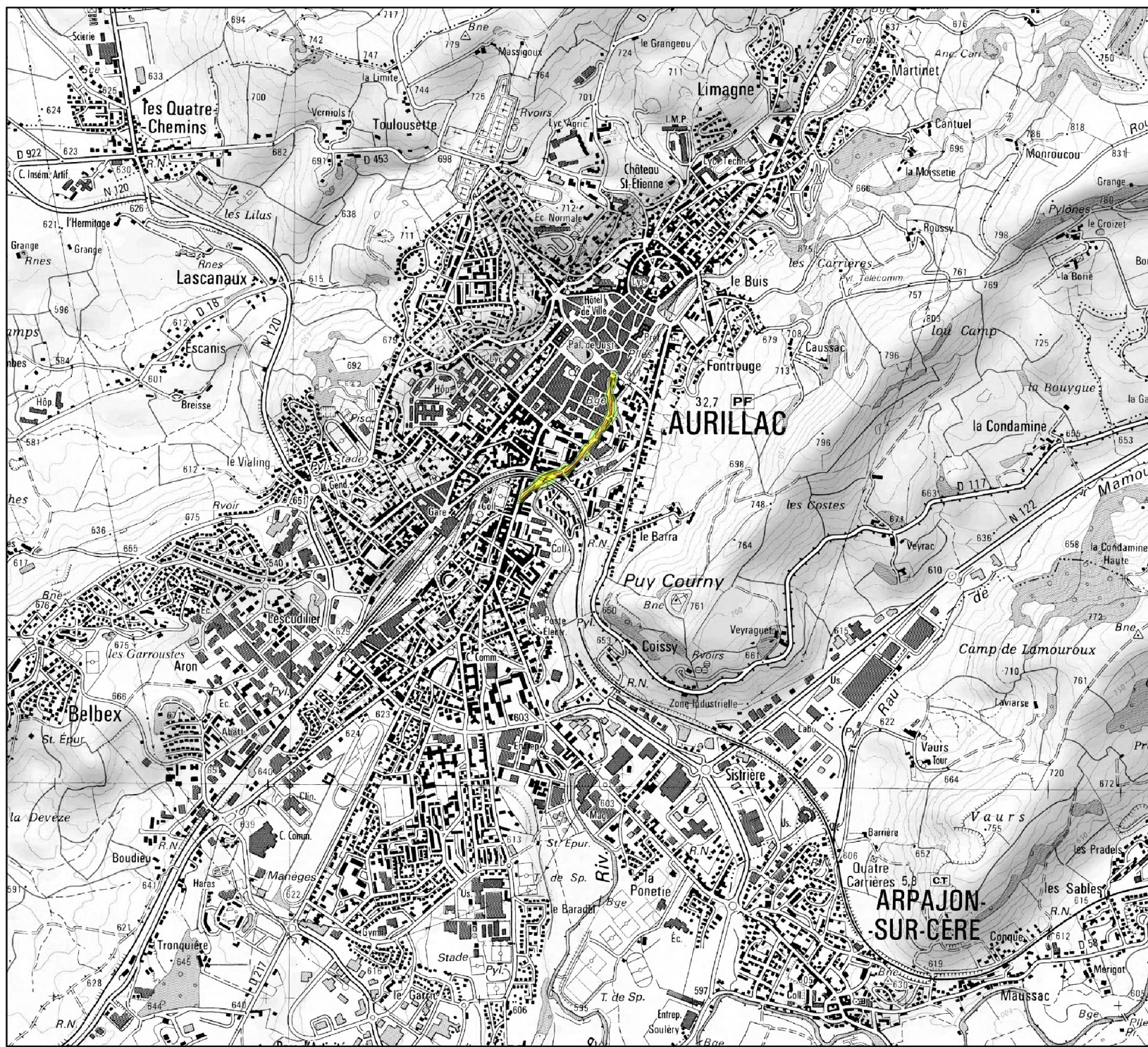
# Carte de bruit stratégique 3ème échéance Réseau routier communal

## Carte de type A (nuit)

### Rue Paul Doumer

#### Légende

- de 50 à 55 dB(A)
- de 55 à 60 dB(A)
- de 60 à 65 dB(A)
- de 65 à 70 dB(A)
- 70 dB(A) et plus



**PRÉFET DU CANTAL**

DIRECTION  
DÉPARTEMENTALE  
DES TERRITOIRES

Support : SCAN25©IGN2007

Données : CEREMA

DDT15/SE/URN/PC

Juillet 2018

Echelle : 1/25 000