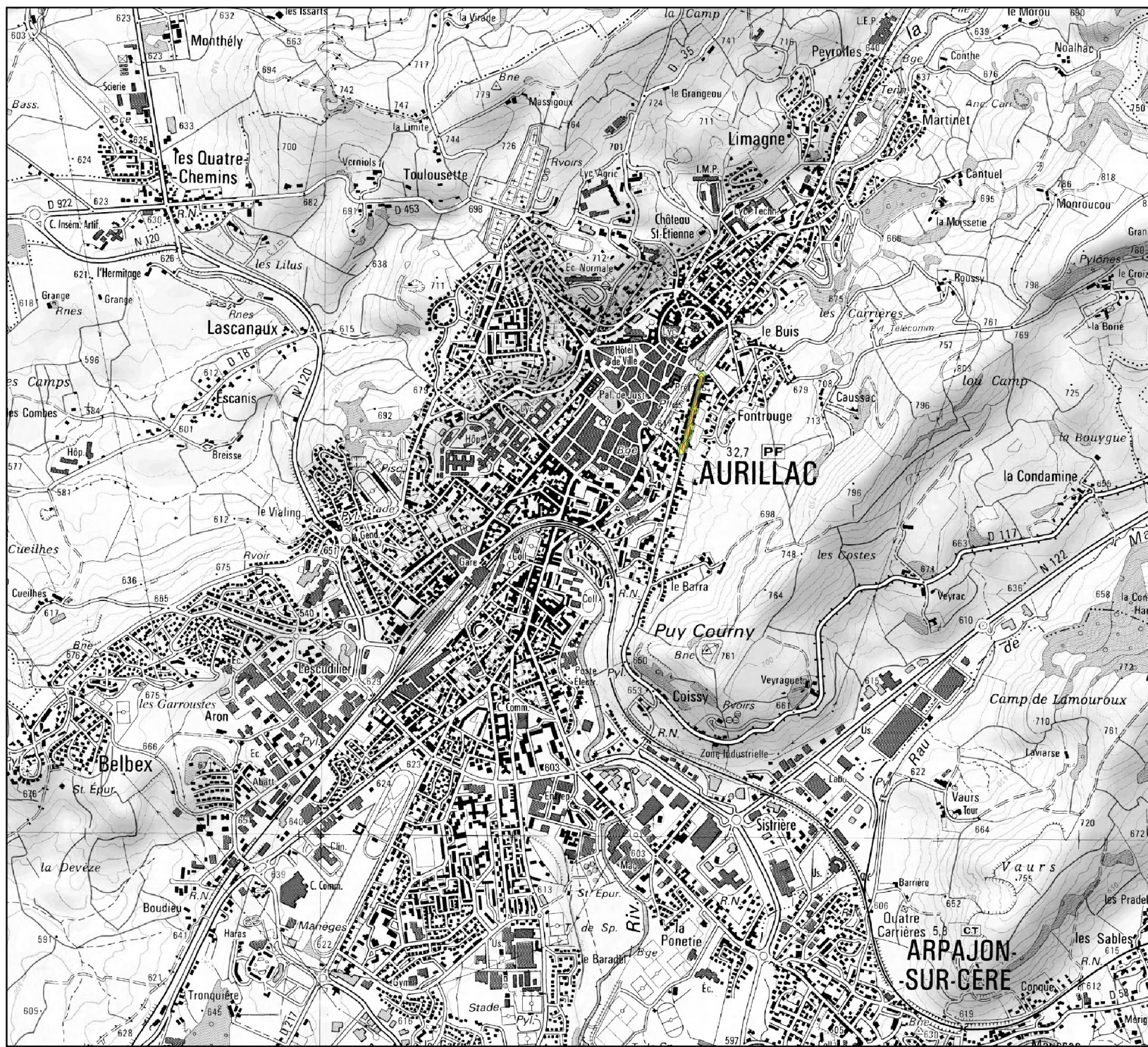



Carte de bruit stratégique 3ème échéance Réseau routier communal

Carte de type A (nuit) Boulevard du Pont Rouge

Légende

- de 50 à 55 dB(A)
- de 55 à 60 dB(A)
- de 60 à 65 dB(A)
- de 65 à 70 dB(A)
- 70 dB(A) et plus



 PRÉFET DU CANTAL	Support : SCAN25©IGN2007
	Données : CEREMA
DIRECTION DÉPARTEMENTALE DES TERRITOIRES	DDT15/SE/URN/PC
Juillet 2018	
Echelle : 1/25 000	