

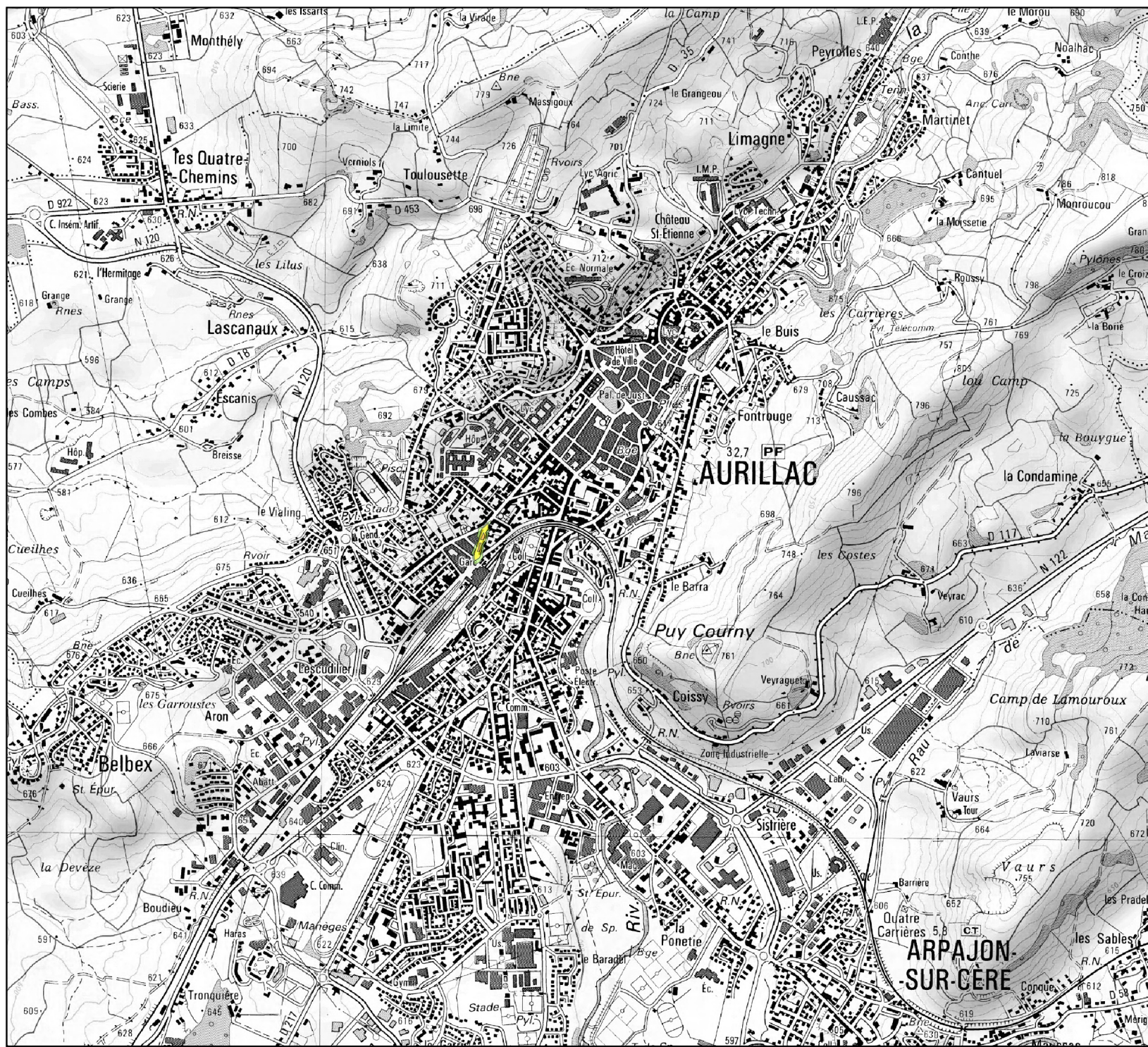
Carte de bruit stratégique 3ème échéance Réseau routier communal


Carte de type A (nuit)

Rue de la Gare

Légende

- de 50 à 55 dB(A)
- de 55 à 60 dB(A)
- de 60 à 65 dB(A)
- de 65 à 70 dB(A)
- 70 dB(A) et plus



 Liberté • Égalité • Fraternité RÉPUBLIQUE FRANÇAISE	Support : SCAN25©IGN2007
	Données : CEREMA
PRÉFET DU CANTAL	
DIRECTION DÉPARTEMENTALE DES TERRITOIRES	DDT15/SE/URN/PC
Juillet 2018	
Echelle : 1/25 000	