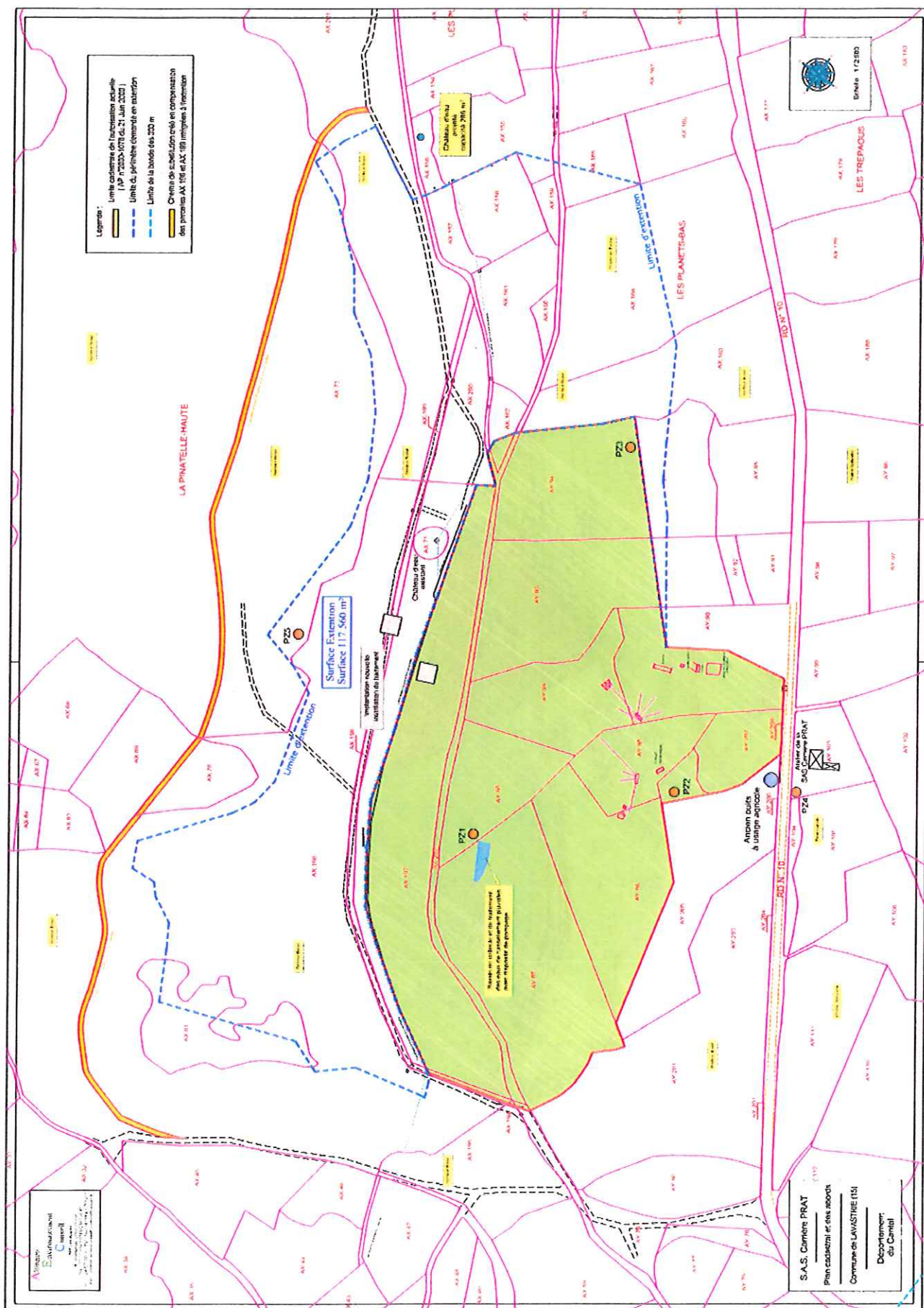


Annexe 1 : plan cadastral du site

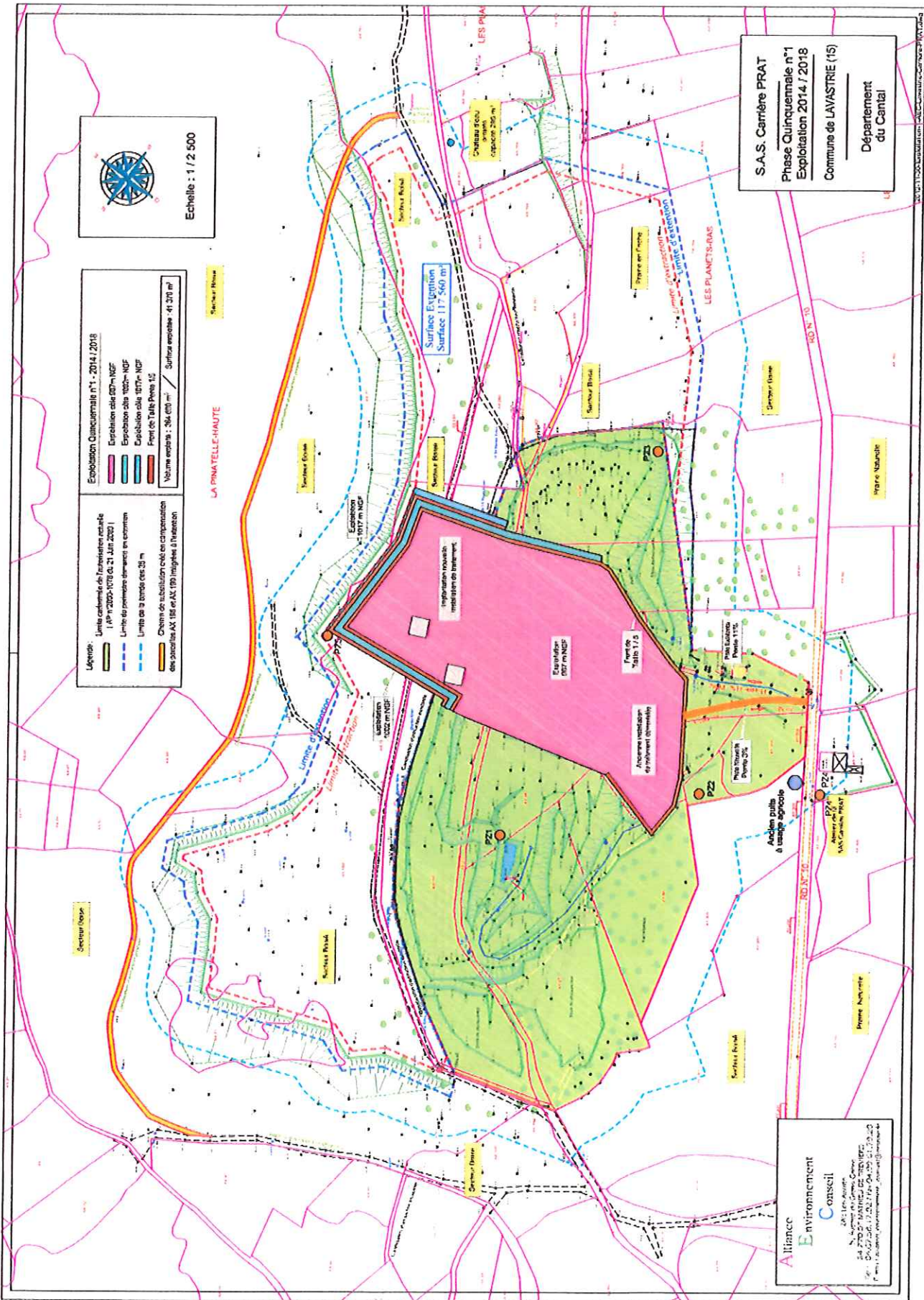


Légende :
 Limite cadastrale de l'extension actuelle
 (AP N°2003-0076 cl. 21 Juin 2002)
 Limite de la limite cadastrale en extension
 Limite de la bande des 100 m
 Chemin de stabilisation créé en compensation
 des parcelles AX 105 et AX 108 initiales à l'extension



S.A.S. Commune PRAT
 Plan cadastral et des abords
 Commune de LAVASTRE (15)
 Document
 du Cadastre

Annexe 2 : première phase quinquennale




 Echelle : 1 / 2 500

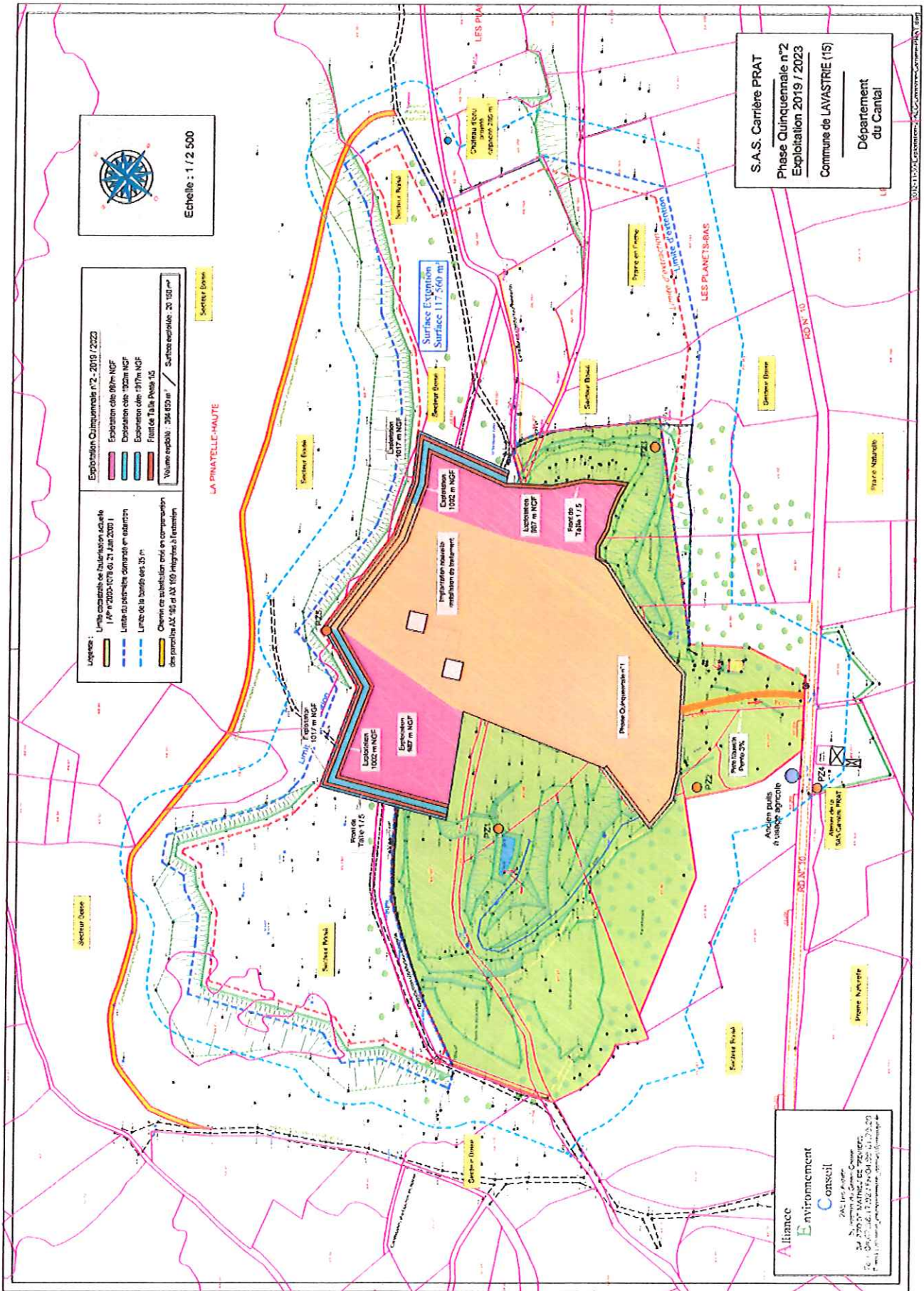
Evolution Quinquennale n°1 - 2014 / 2018
 Evolution site 07m NGF
 Evolution site 100m NGF
 Evolution site 107m NGF
 Front de Taille Pente 1:2
 Volume existant : 306 000 m³ / Surface existante : 41 370 m²

Légende :
 - Limite cadastrale de l'actuel site (N°1 2000 1018 00 21 Juin 2001)
 - Limite de première dimension en carrière
 - Limite de la bande des 25 m
 - Chemin de substitution créé en compensation des zones AA, III et AK (19) indiqués à l'urbanisme

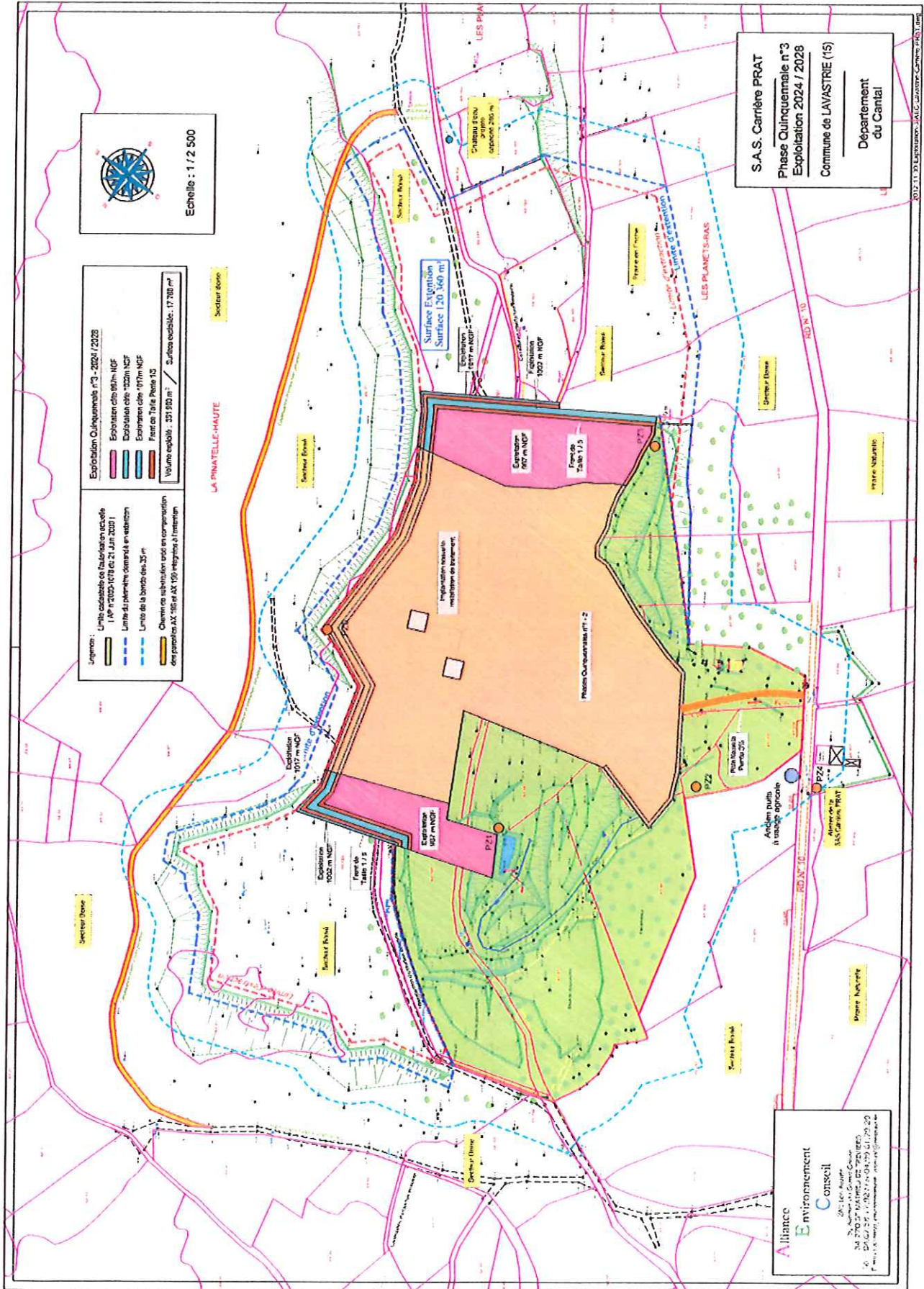
S.A.S. Carrière PRAT
 Phase Quinquennale n°1
 Exploitation 2014 / 2018
 Commune de LAVASTRIE (15)
 Département du Cantal

Alliance Environnement Conseil
 25, rue de la République
 03 20 00 00 00
 03 20 00 00 00
 03 20 00 00 00
 03 20 00 00 00

Annexe 3 : deuxième phase quinquennale



Annexe 4 : troisième phase quinquennale



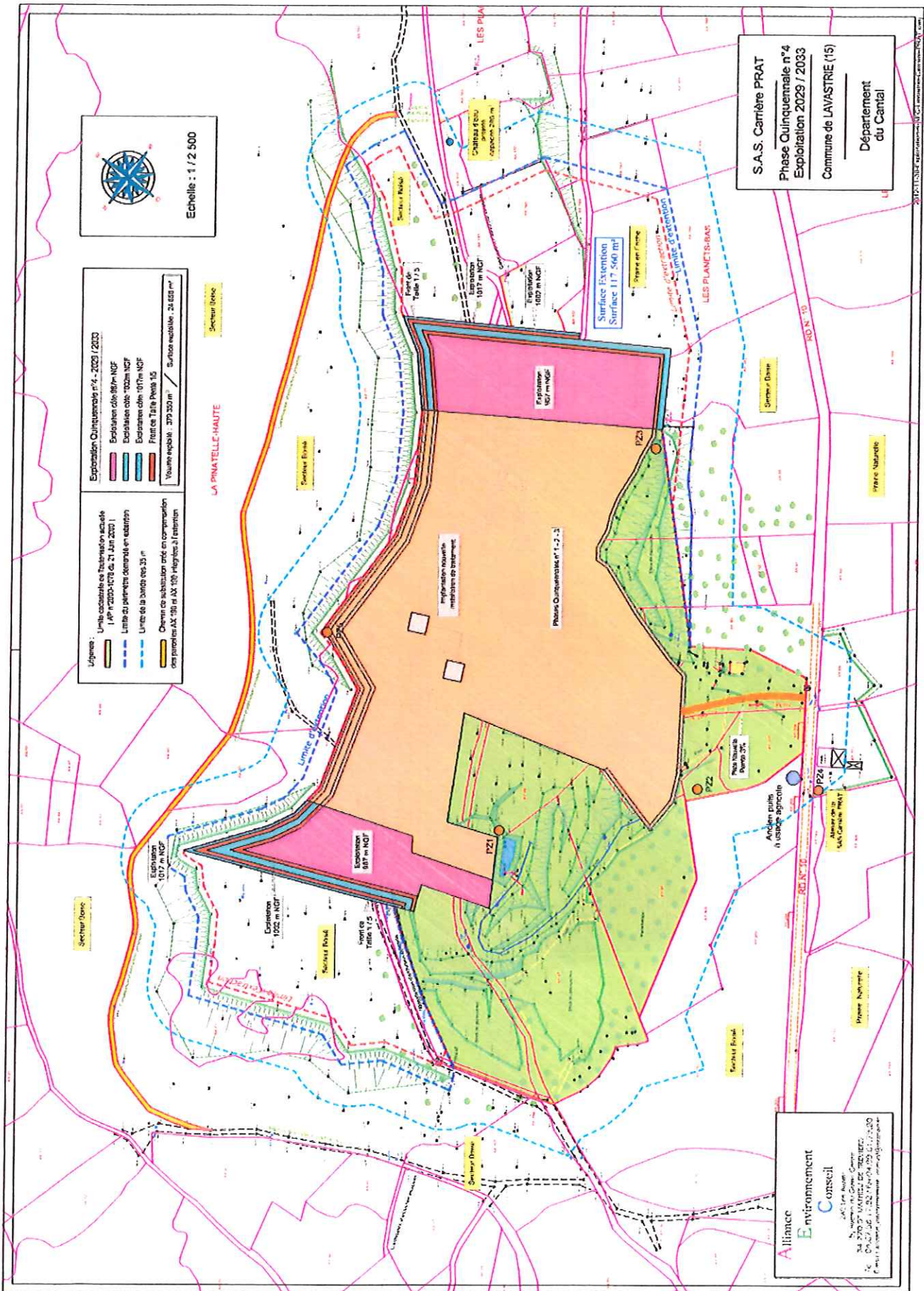
- Exploitation Quinquennale n°3 - 2024 / 2028**
- Exploitation cote 083m NGF
 - Exploitation cote 102m NGF
 - Exploitation cote 070m NGF
 - Ferrail de Taille Pierre 1/2
 - Volume exploité : 351 000 m³ / Surface exploitée : 17 200 m²
- Limites :**
- Limites cadastrales des parcelles existantes (AP n°2023/1678) et de la zone 2023/1
 - Limites du périmètre communal en vigueur
 - Limites de la bande des 32m
 - Chemin de substitution créé en compensation des parcelles AX-186 et AX-190 intégrées à l'extension

S.A.S. Carrière PRAT
 Phase Quinquennale n°3
 Exploitation 2024 / 2028
 Commune de LAVASTRIE (15)
 Département
 du Cantal

Alliance Environnement Conseil
 20110101010101
 20, Avenue de la Gare
 15100 LAVASTRIE (15)
 04 71 00 00 00
 www.alliance-environnement-canal.fr

2023-11-31 Exploitation - ALEC - Carrière PRAT - 15100

Annexe 5 : quatrième phase quinquennale



Echelle : 1 / 12 500

Exploitation Quinquennale n°4 - 2029 / 2033

- Exploitation actuelle
- Exploitation cote "rouge" NGF
- Exploitation cote "bleu" NGF
- Exploitation cote "vert" NGF
- Front de Table Pente 15
- Volume exploité : 370 300 m³ / Surface exploité : 24 600 m²

Légende :

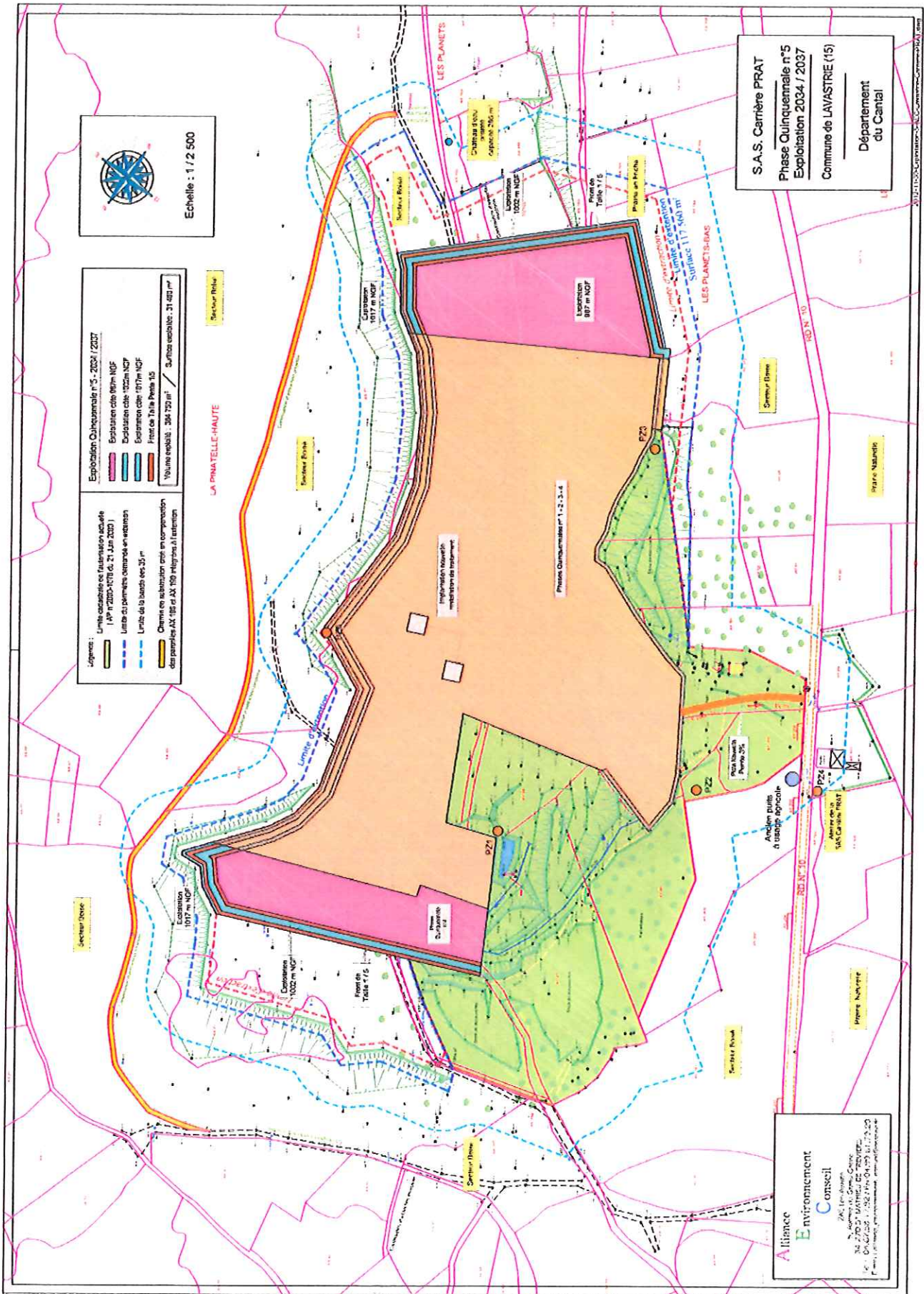
- Limite actuelle de l'exploitation actuelle (N° 1472203-10170 du 21 Juin 2023)
- Limite de l'exploitation délimitée en exploitation
- Limite de la zone des 35 m
- Chemin de substitution créé en compensation des parcelles AX 390 et AX 100 - Régistre A1 enterrain

S.A.S. Carrière PRAT
Phase Quinquennale n°4
Exploitation 2029 / 2033
Commune de LAVASTRIE (15)
Département du Cantal

Alliance Environnement Conseil

15, rue de la République
 43000 LAVASTRIE
 04 77 22 12 32
 P. MAILLON - 06 47 88 12 30

Annexe 6 : cinquième phase quinquennale




 Echelle : 1 / 12 500

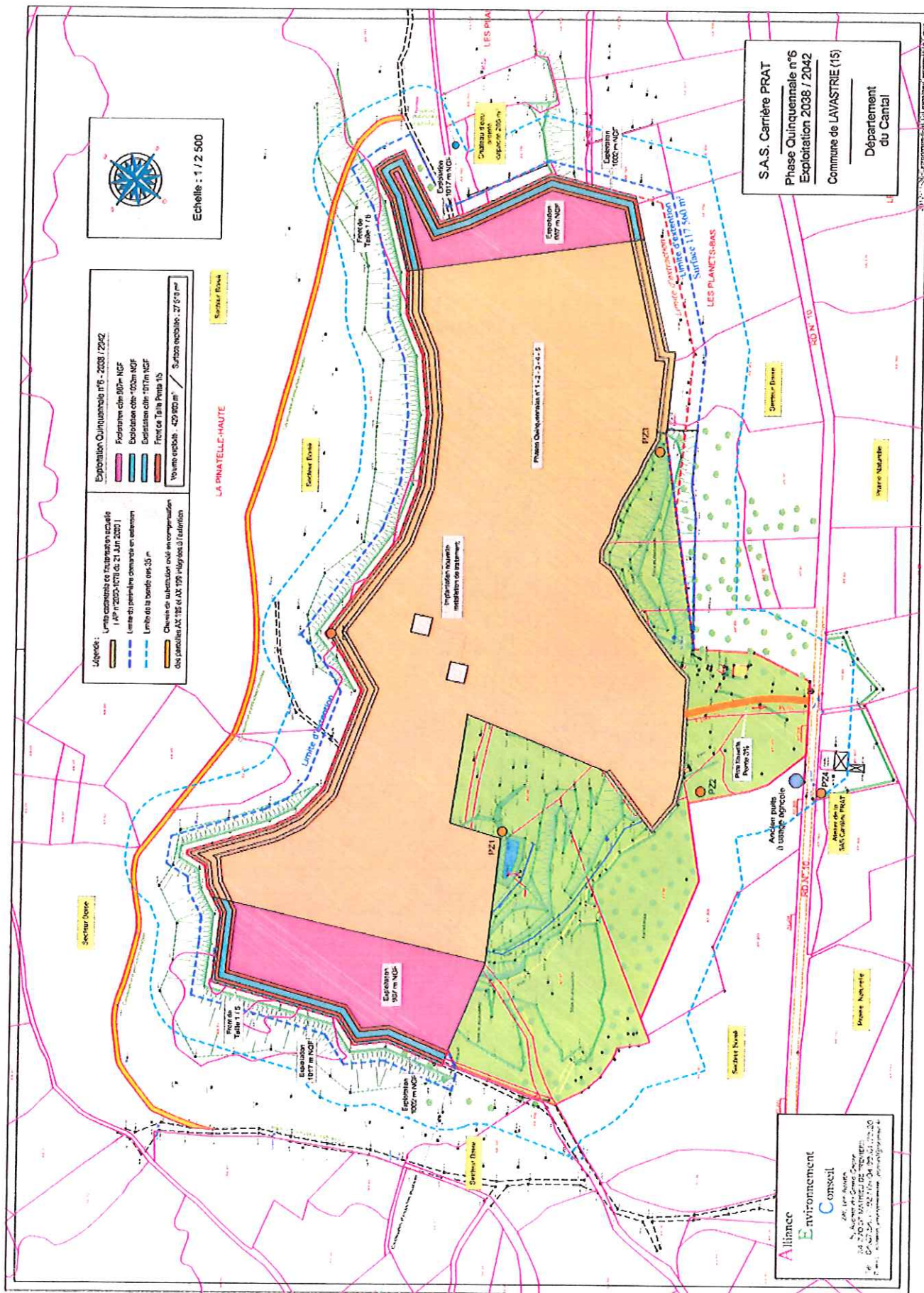
Exploitation Quinquennale n°5 - 2024 / 2027
 Exploitation côté 807m NGF
 Exploitation côté 1002m NGF
 Exploitation côté 1017m NGF
 Front de Taille Pente 15
 Volume exploité : 204 750 m³ / Surface usable : 31 487 m²

Legende :
 Limite cadastrale et réaffectation actuelle (AP n°2020-1076 du 21 Juin 2020)
 Limite de permis d'exploitation en exploitation
 Limite de la bande des 25 m
 Chemin en substitution créé en compensation des parcelles AX, 188 et AX 189 rétrocessés à l'Etat

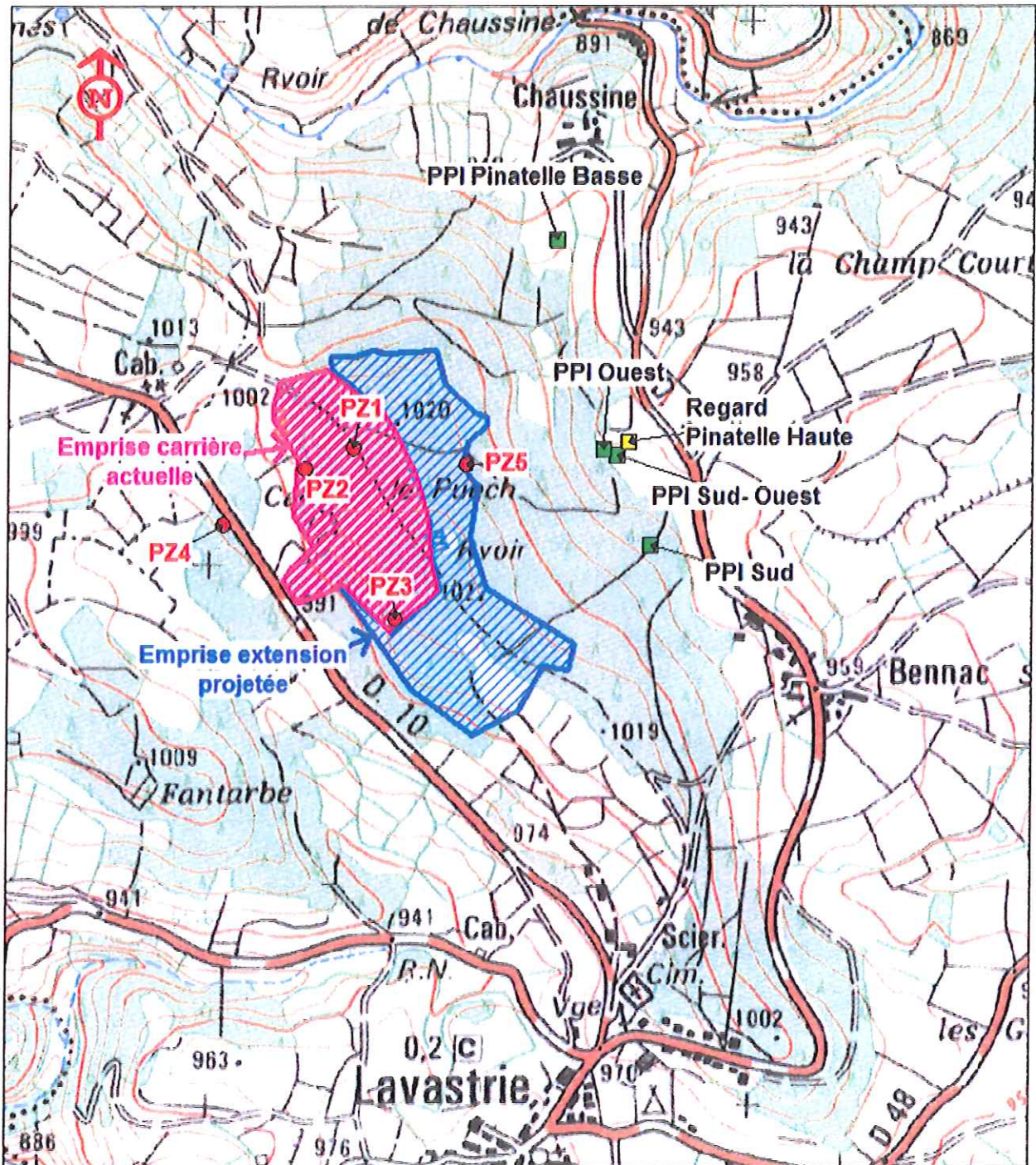
S.A.S. Carrière PRAT
 Phase Quinquennale n°5
 Exploitation 2024 / 2027
 Commune de LAVASTRIE (15)
 Département du Cantal

Alliance Environnement Conseil
 ZAC Les Aubiers
 Avenue A. Grims, Centre
 BP 2700 St. Laurent, 03100
 F. 03 47 81 00 00
 F. 03 47 81 00 01

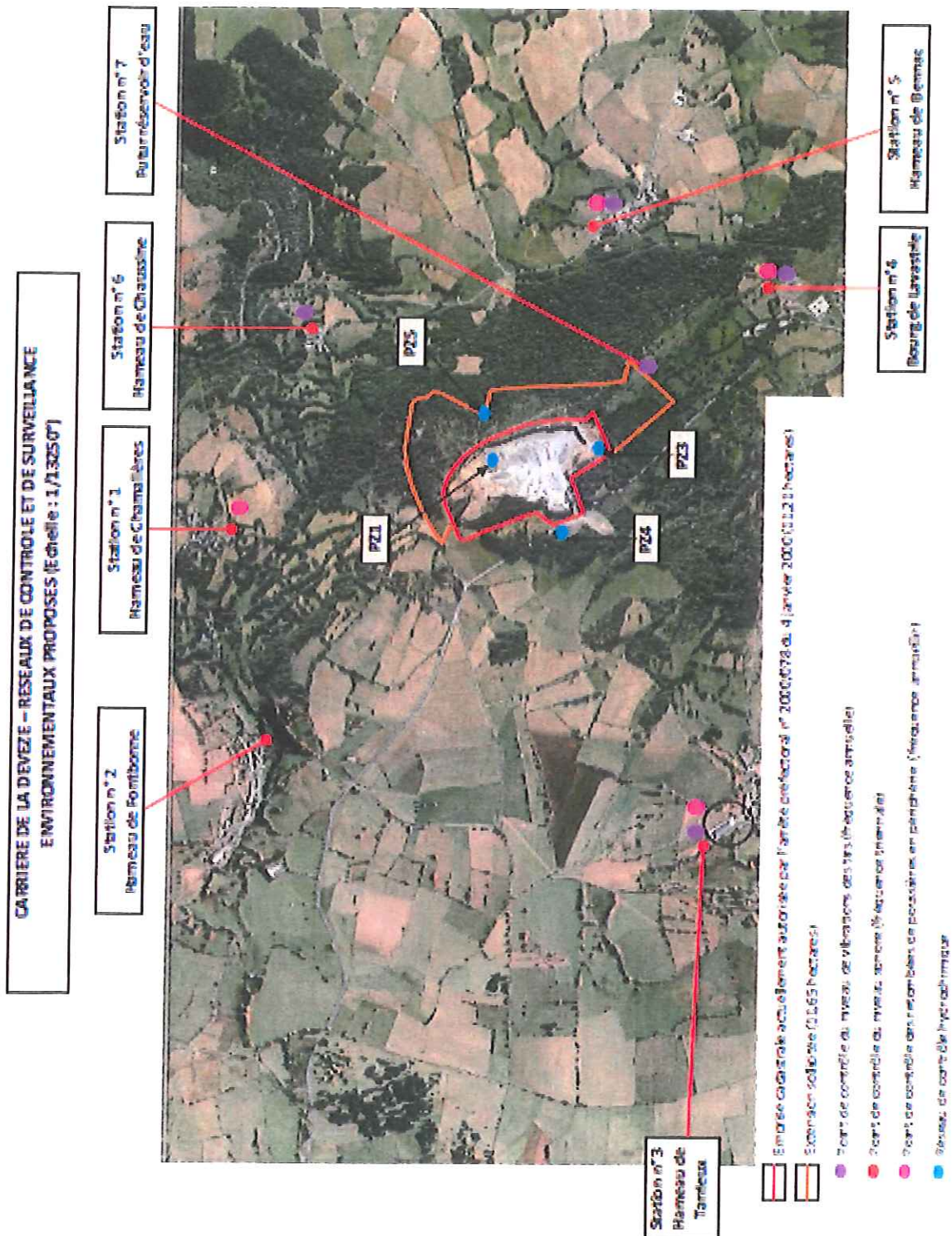
Annexe 7 : sixième phase quinquennale



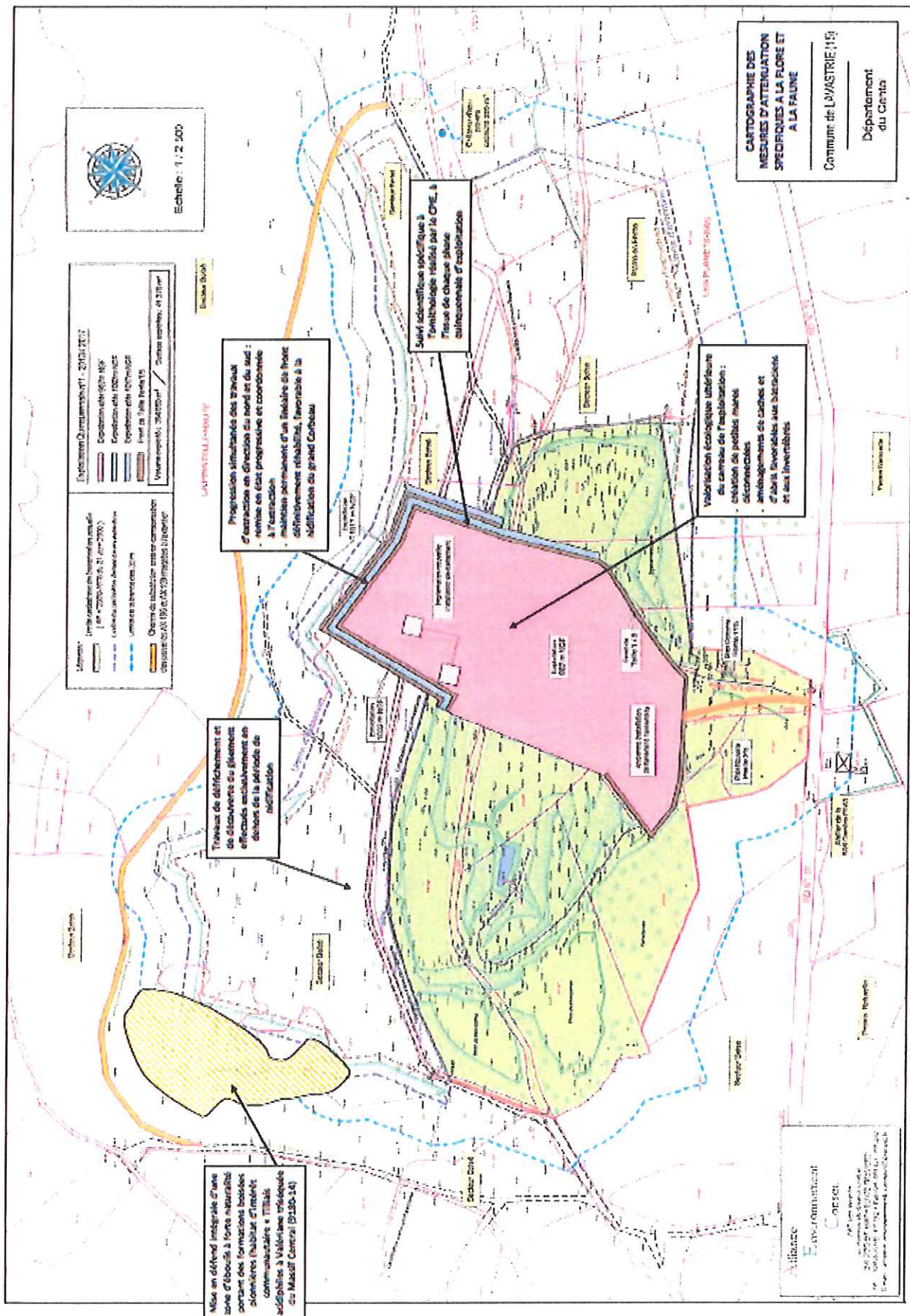
Annexe 8 : suivis piézométriques



Annexe 9 : réseaux de surveillance et de mesures

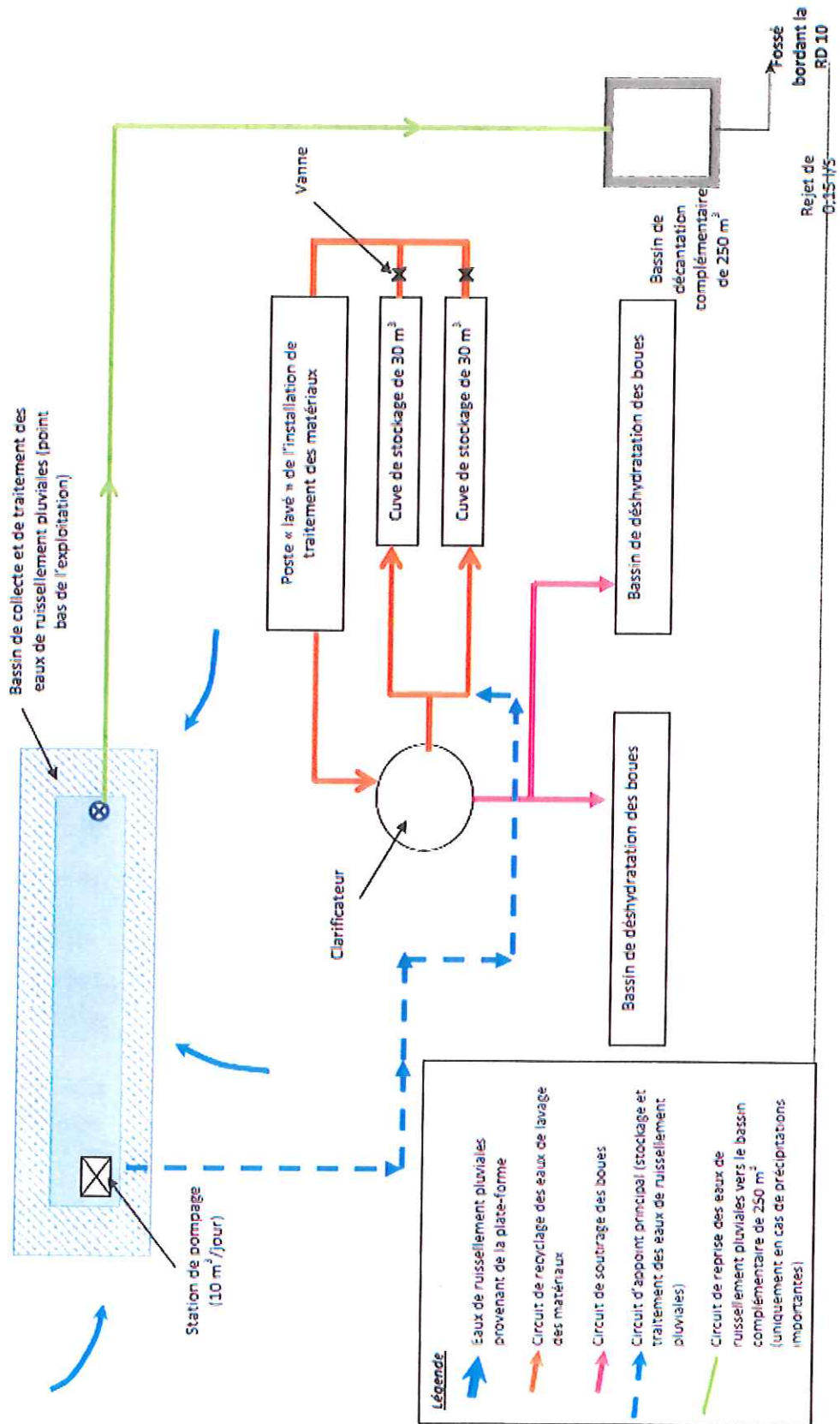


Annexe 10 : mesures d'atténuation des incidences sur la biodiversité



Annexe 11 : gestion des eaux pluviales

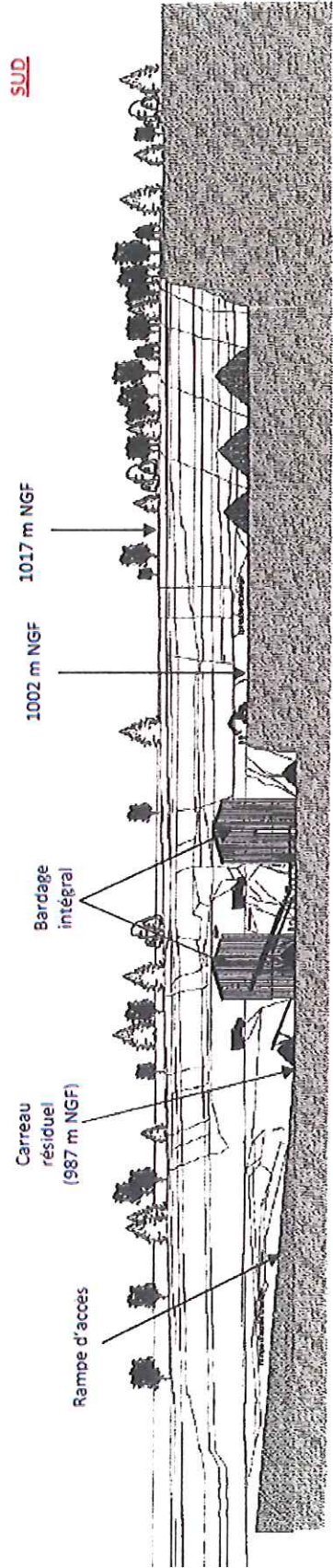
GESTION DES EAUX DE PROCESS ET DES EAUX DE RUISSELLEMENT PLUVIALES



Annexe 12 : plan d'implantation des installations de traitement

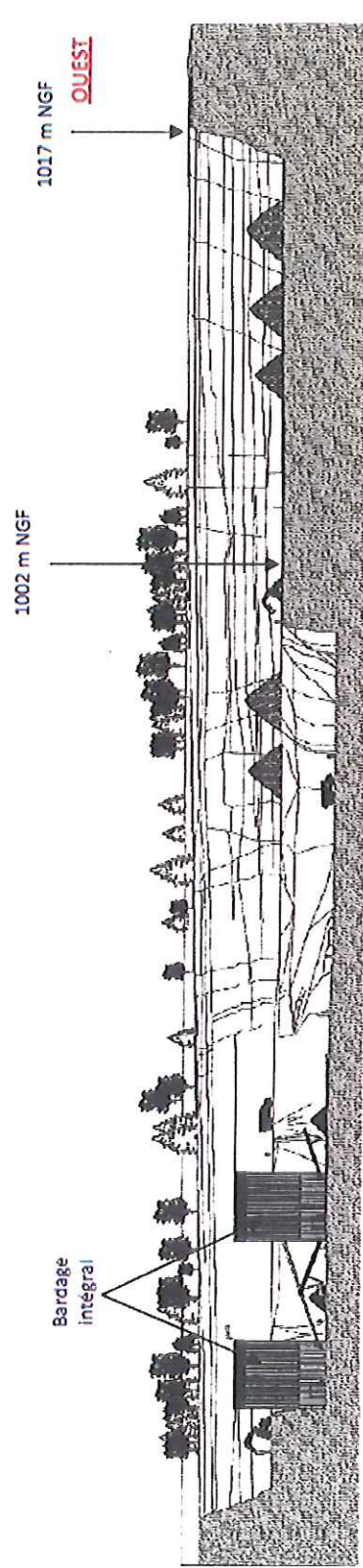
CROUPES TRANSVERSALES ILLUSTRANT L'IMPLANTATION DE LA NOUVELLE INSTALLATION DE TRAITEMENT DES MATÉRIAUX AU DROIT DE LA PLATE-FORME INFÉRIEURE 987 M NGF, AVEC RESTITUTION D'UN EFFET D'ÉCRAN DE 30 MÈTRES FAVORABLE À UNE MEILLEURE MAÎTRISE DES NUISANCES DE VOISINAGE

NORD



profil AA bâtiments projetés éch : 1/1000ème

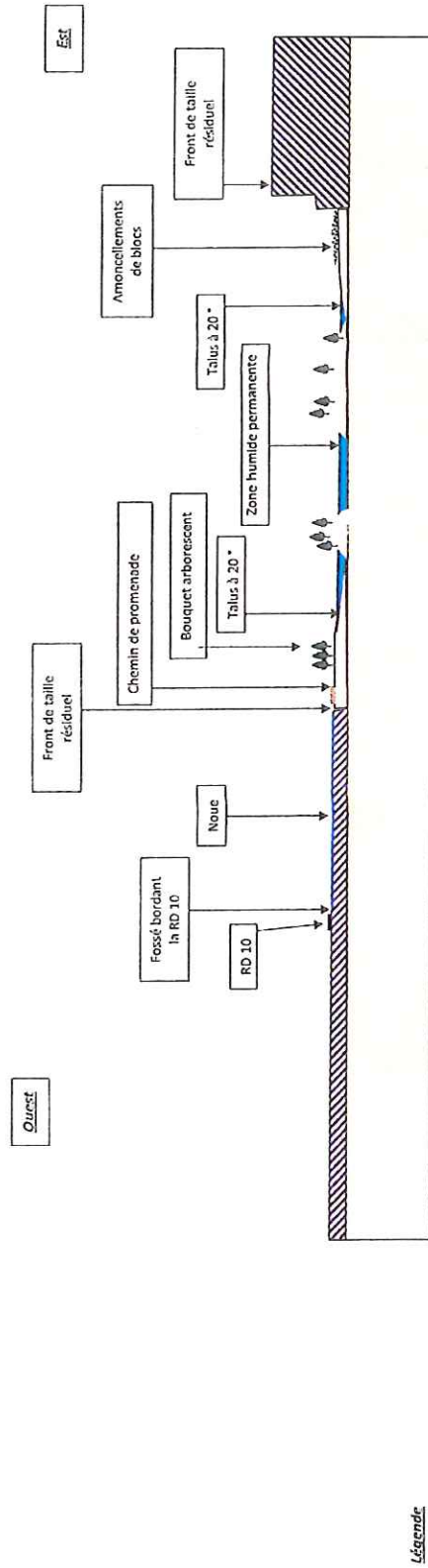
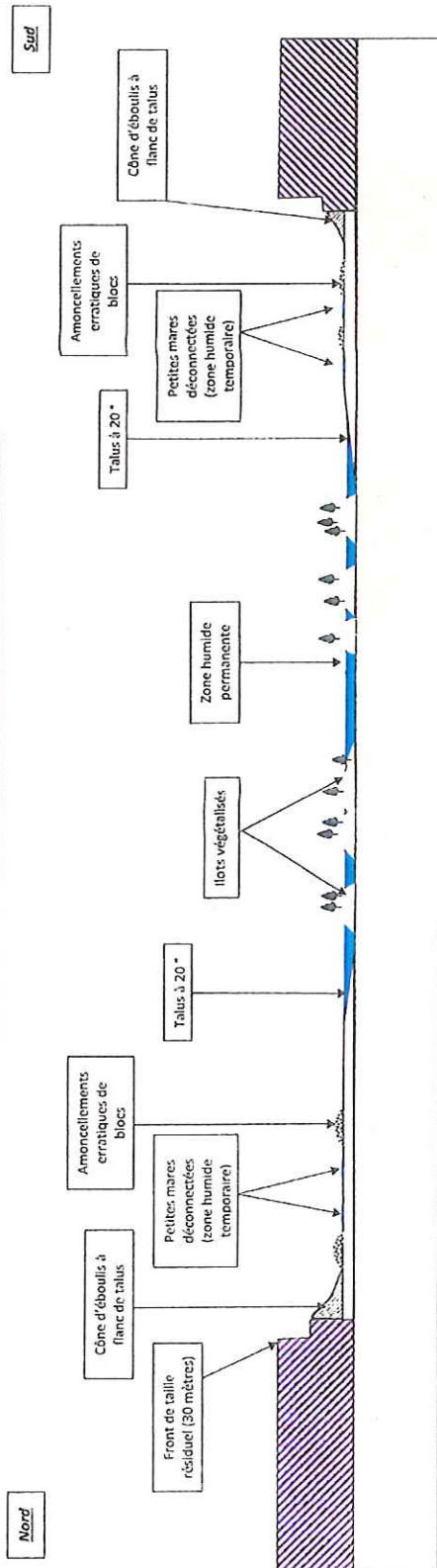
EST



profil BB bâtiments projetés éch : 1/1000ème

annexe 14 : plan en coupe de la remise en état finale

COUPES TECHNIQUES DE PRINCIPE ILLUSTRANT LES TRAVAUX DE REMISE EN ETAT (Echelle : 1/2500)



Légende

-  Carreau minéral uniformément remblayé jusqu'à la cote 991 m NGF
-  Dolérite ou basalte
-  Substratum cristallophyllien