

L'AMBROISIE

Une plante allergisante et invasive

>> Comment la reconnaître ?

L'ambrosie est une plante annuelle de la même famille que le tournesol (astéracées ou composées). Elle fait partie de ce que l'on appelle « les mauvaises herbes ».



Elle se transforme au cours de son développement pour donner un buisson qui peut atteindre plus d'un mètre de haut.



La plantule d'ambrosie a 2 feuilles opposées découpées, facilement confondues avec d'autres espèces (anthémis, œillet d'inde).

Les feuilles de la plante adulte sont larges, très découpées et opposées à la base de la tige, elles sont du même vert sur chaque face.

Elles deviennent plus étroites et alternes vers le sommet.



La tige d'une hauteur de 30 à 120 cm est souvent rougeâtre et velue.

>> Dangereuse pour la santé

Au moment de sa floraison l'ambrosie libère du pollen responsable de réactions allergiques.

Il peut s'agir d'un rhume identique au rhume des foins mais qui survient en août et septembre, d'une conjonctivite, d'asthme, ou d'atteintes cutanées comme l'urticaire ou l'eczéma.

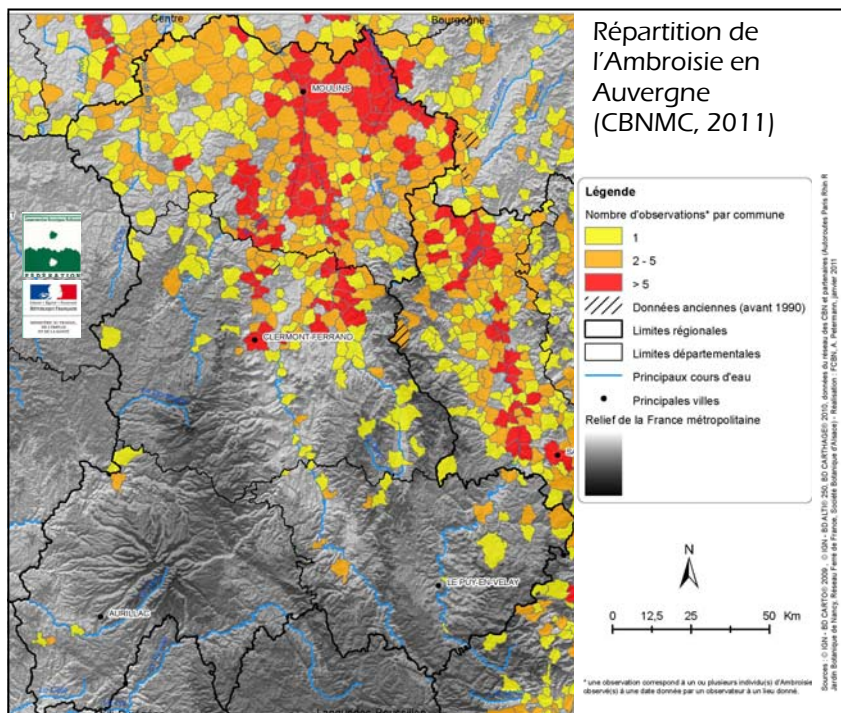
Les symptômes sont les plus forts quand les taux de pollen sont plus élevés.



Fleurs d'ambrosie: petites et verdâtres à l'extrémité des tiges

>> L'ambrosie en Auvergne

L'ambrosie est pour le moment surtout présente dans l'Allier et le Puy de Dôme. Elle est arrivée de la région Rhône-Alpes où elle est particulièrement implantée. Elle envahit surtout les plaines et les basses altitudes, mais on peut l'observer à plus de 800m !



>> Comment lutter et prévenir son extension ?

Techniques préventives: installation de **membranes textiles**, de **paillis** protégeant le sol et bloquant la végétation, **végétalisation**, amélioration des conditions de croissance des végétaux concurrents...

Techniques curatives: **arrachage**, **fauchage**, **broyage**, **tonte**, **désherbage chimique** en dernier recours et avec toutes les précautions nécessaires



Image issue du site Mairie de St Péray

>> Une opération d'information se déroule sur votre commune en 2013.

N'hésitez pas à contacter le Centre Permanent d'Initiatives pour l'Environnement de Haute Auvergne: Château St Etienne, 15000 AURILLAC, 04 71 48 49 09, cpie.haute.auvergne@wanadoo.fr

Exemples de sites internet traitant de l'ambrosie: www.ambrosie.info

www.ars.auvergne.sante.fr

www.inra.fr

www.sante.gouv.fr