

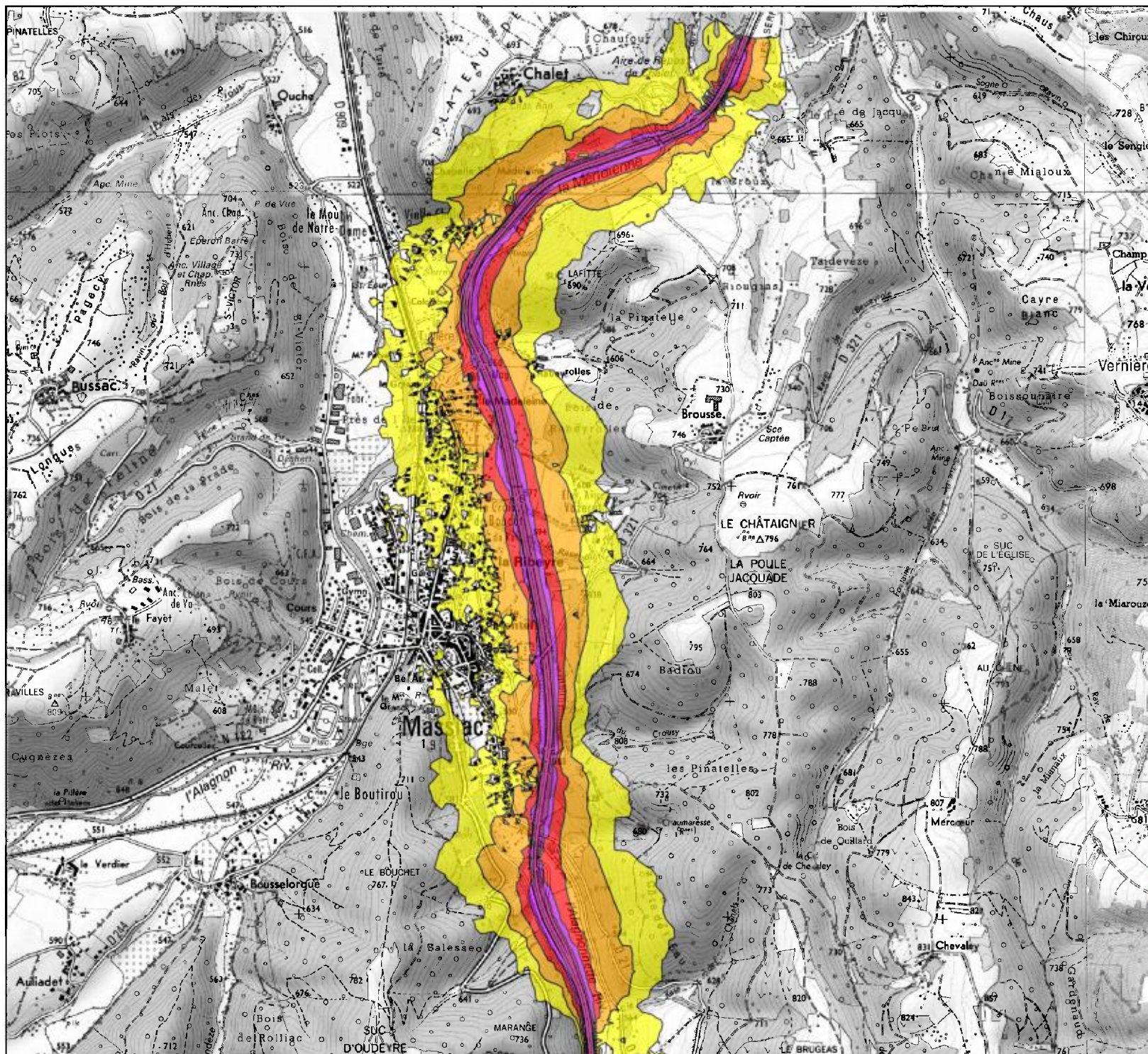
# Carte de bruit stratégique 3ème échéance Réseau routier national

Carte de type A (jour)

**Autoroute A75**

Légende

-  de 55 à 60 dB(A)
-  de 60 à 65 dB(A)
-  de 65 à 70 dB(A)
-  de 70 à 75 dB(A)
-  75 dB(A) et plus



PRÉFET DU CANTAL

DIRECTION  
DÉPARTEMENTALE  
DES TERRITOIRES

Support : SCAN25e/IGN2007

Données : CEREMA

DDT15/SE/URN/PC

Planche 1/9

Juillet 2018

Echelle : 1/25 000

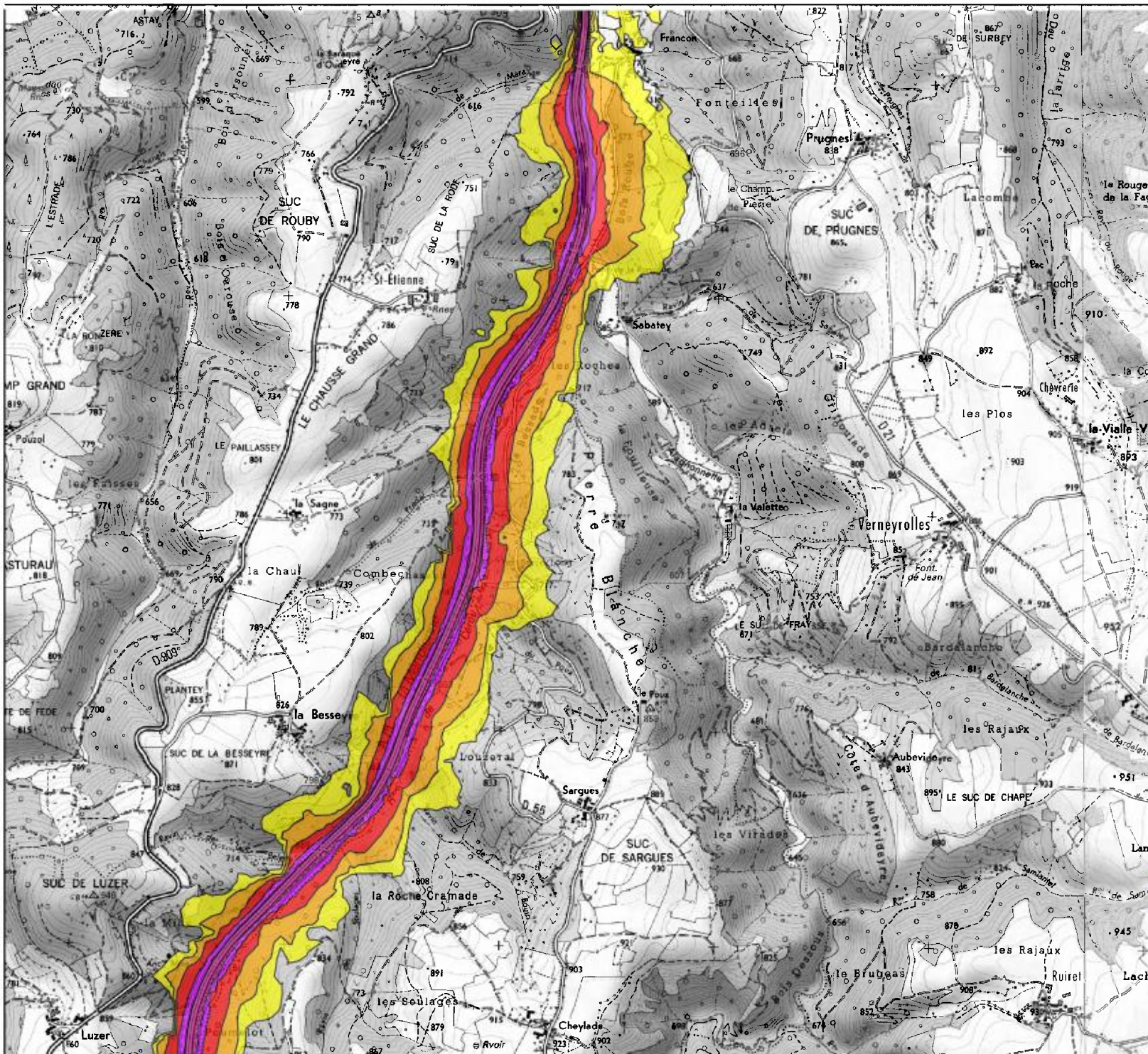
# Carte de bruit stratégique 3ème échéance Réseau routier national

Carte de type A (jour)

**Autoroute A75**

Légende

-  de 55 à 60 dB(A)
-  de 60 à 65 dB(A)
-  de 65 à 70 dB(A)
-  de 70 à 75 dB(A)
-  75 dB(A) et plus



PRÉFET DU CANTAL

DIRECTION  
DÉPARTEMENTALE  
DES TERRITOIRES

Support : SCAN25/IGN2007

Données : CEREMA

DDT15/SE/URN/PC

Planche 2/9

Juillet 2018

Echelle : 1/25 000

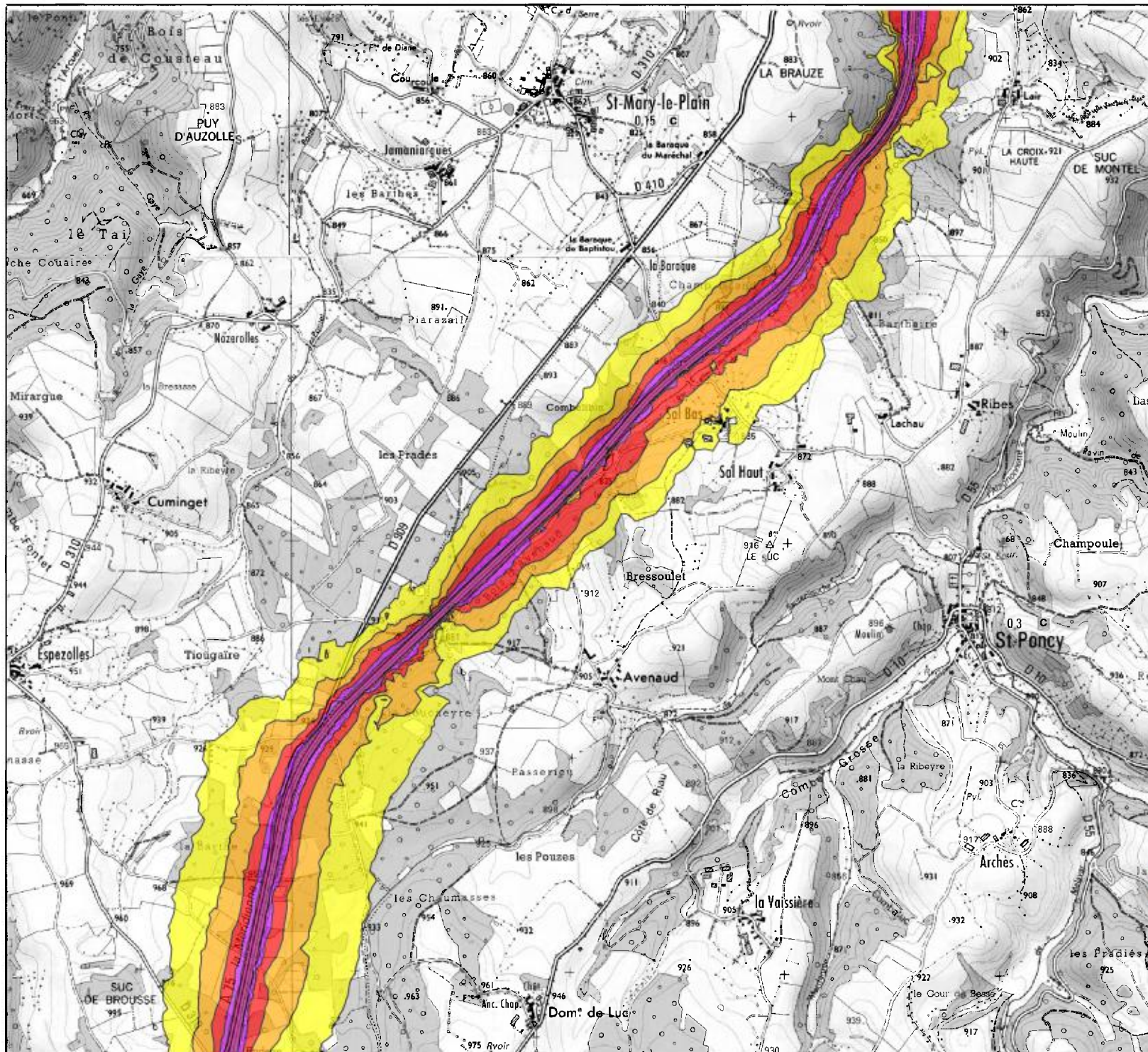
# Carte de bruit stratégique 3ème échéance Réseau routier national

Carte de type A (jour)

**Autoroute A75**

## Légende

-  de 55 à 60 dB(A)
-  de 60 à 65 dB(A)
-  de 65 à 70 dB(A)
-  de 70 à 75 dB(A)
-  75 dB(A) et plus



PRÉFET DU CANTAL

DIRECTION  
DÉPARTEMENTALE  
DES TERRITOIRES

Support : SCAN256/IGN2007

Données : CEREMA

DDT15/SE/URN/IPC

Planche 3/9

Juillet 2018

Echelle : 1/25 000

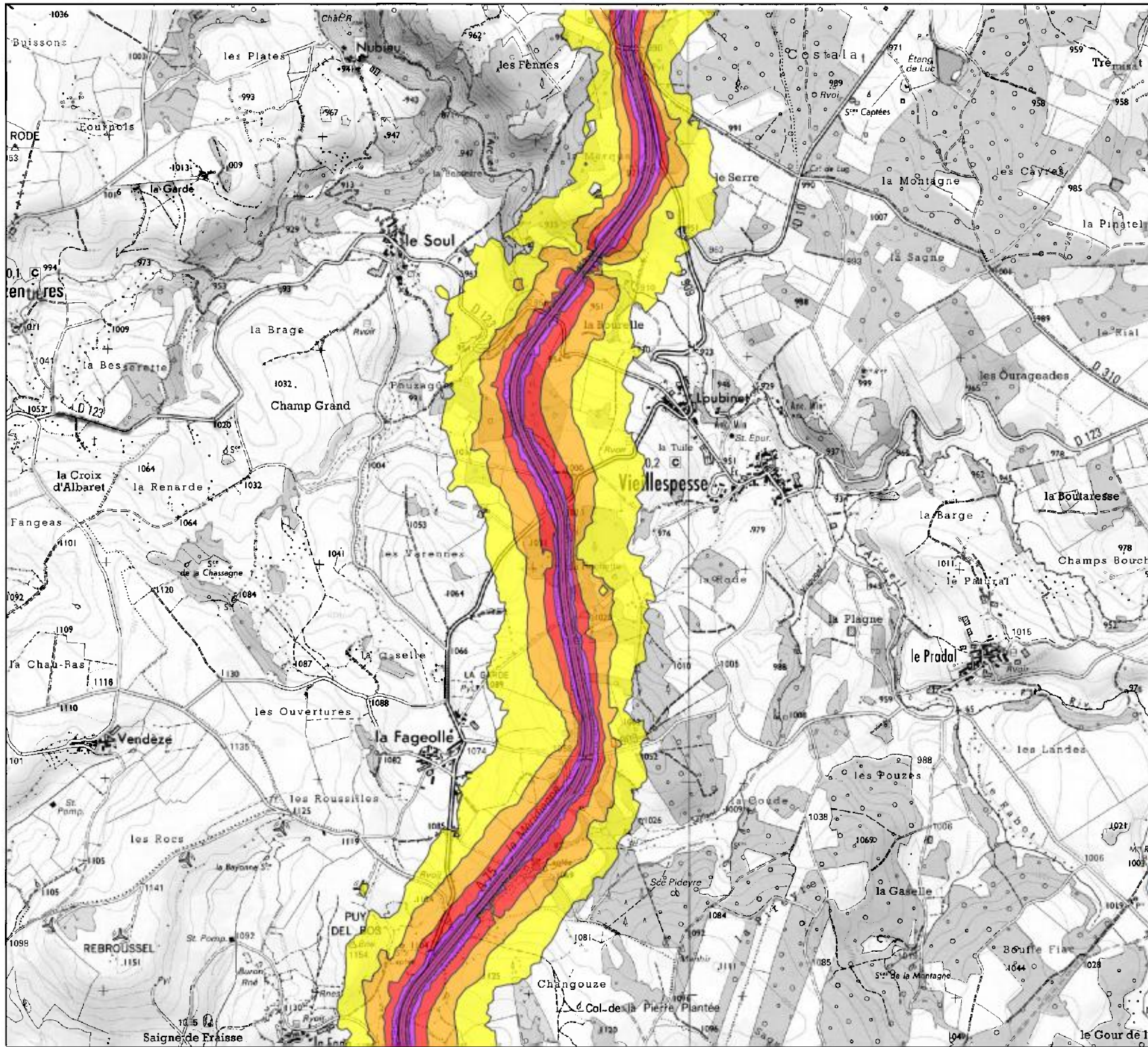
# Carte de bruit stratégique 3ème échéance Réseau routier national


## Carte de type A (jour)

### Autoroute A75

#### Légende

-  de 55 à 60 dB(A)
-  de 60 à 65 dB(A)
-  de 65 à 70 dB(A)
-  de 70 à 75 dB(A)
-  75 dB(A) et plus



 Liberté • Égalité • Fraternité RÉPUBLIQUE FRANÇAISE	Support : SCAN25e/IGN2007
	Données : CEREMA
<b>PRÉFET DU CANTAL</b>	
DIRECTION DÉPARTEMENTALE DES TERRITOIRES	DDT15/SE/URNN/PC
Planche 4/9	Juillet 2018
<b>Echelle : 1/25 000</b>	

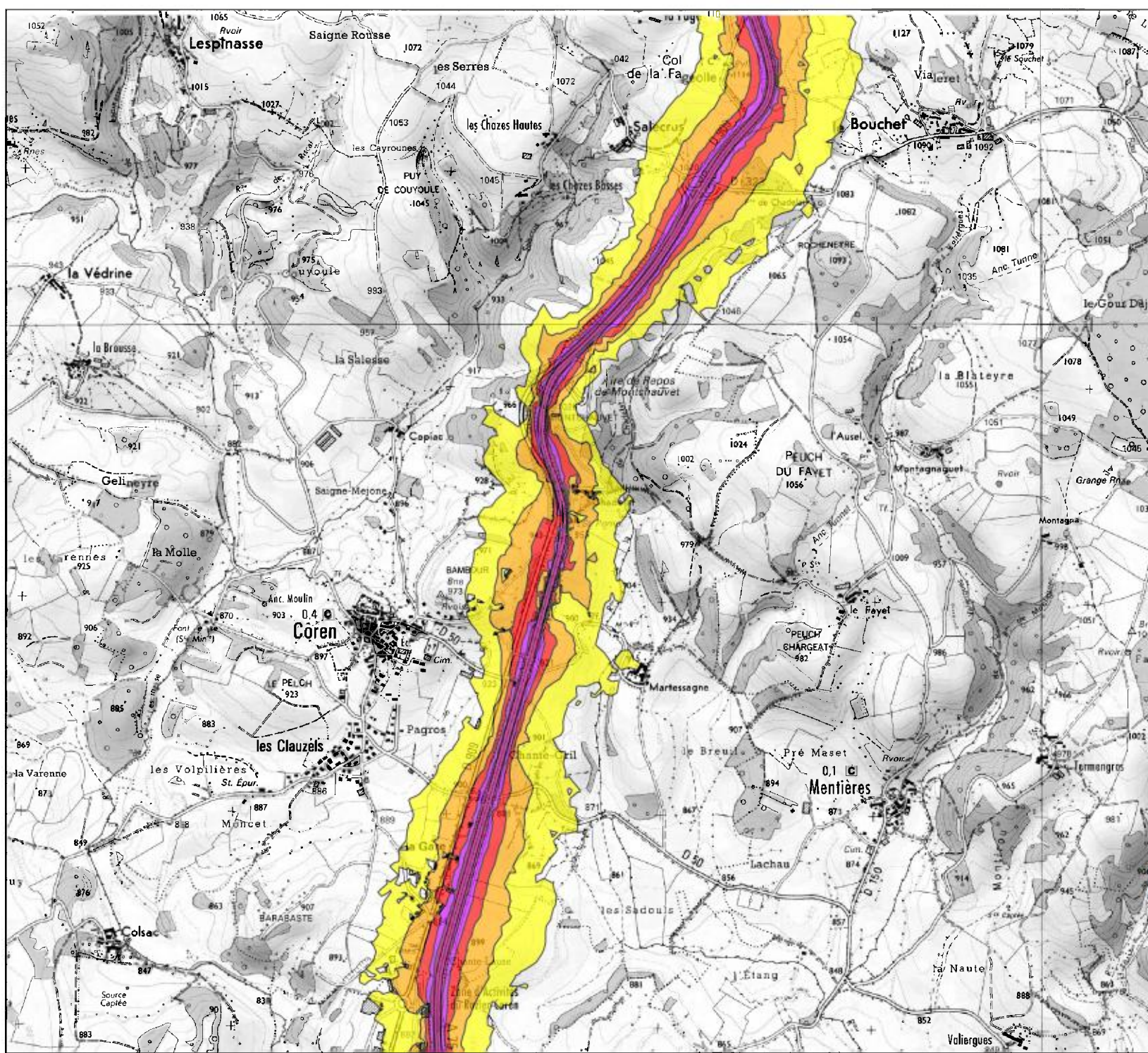
# Carte de bruit stratégique 3ème échéance Réseau routier national

## Carte de type A (jour)

### Autoroute A75

#### Légende

-  de 55 à 60 dB(A)
-  de 60 à 65 dB(A)
-  de 65 à 70 dB(A)
-  de 70 à 75 dB(A)
-  75 dB(A) et plus



 Liberté • Égalité • Fraternité REPUBLIQUE FRANÇAISE	Support : SCAN256/IGN2007
	Données : CEREMA
	DDT15/SE/URN/IPC
<b>PRÉFET DU CANTAL</b>	
DIRECTION DÉPARTEMENTALE DES TERRITOIRES	
Planche 5/9	Juillet 2018
<b>Echelle : 1/25 000</b>	

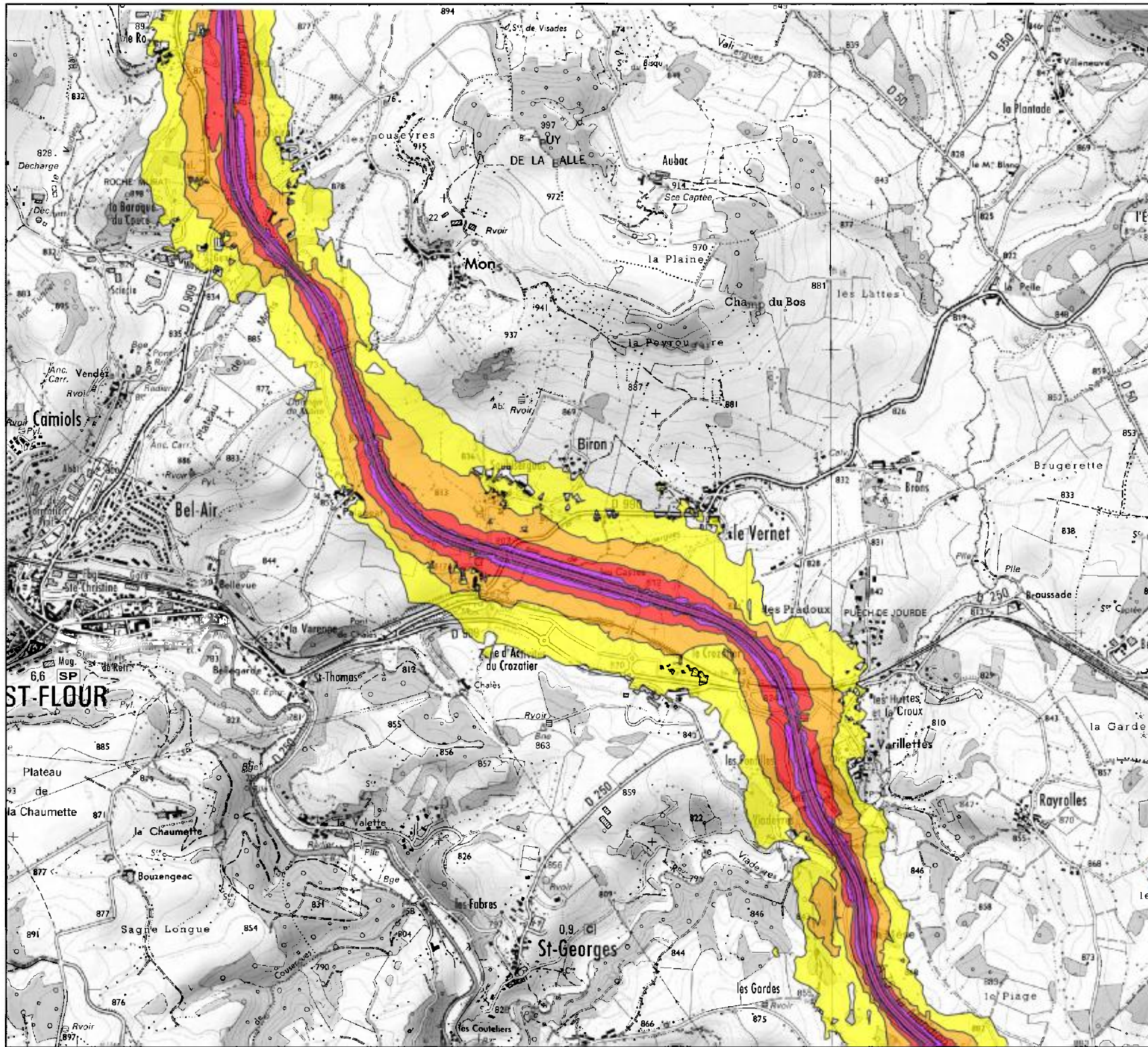
# Carte de bruit stratégique 3ème échéance Réseau routier national

## Carte de type A (jour)

### Autoroute A75

#### Légende

- de 55 à 60 dB(A)
- de 60 à 65 dB(A)
- de 65 à 70 dB(A)
- de 70 à 75 dB(A)
- 75 dB(A) et plus



PRÉFET DU CANTAL

DIRECTION  
DÉPARTEMENTALE  
DES TERRITOIRES

Support : SCAN25e/IGN2007

Données : CEREMA

DDT15/SE/URN/PC

Planche 6/9

Juillet 2018

Echelle : 1/25 000

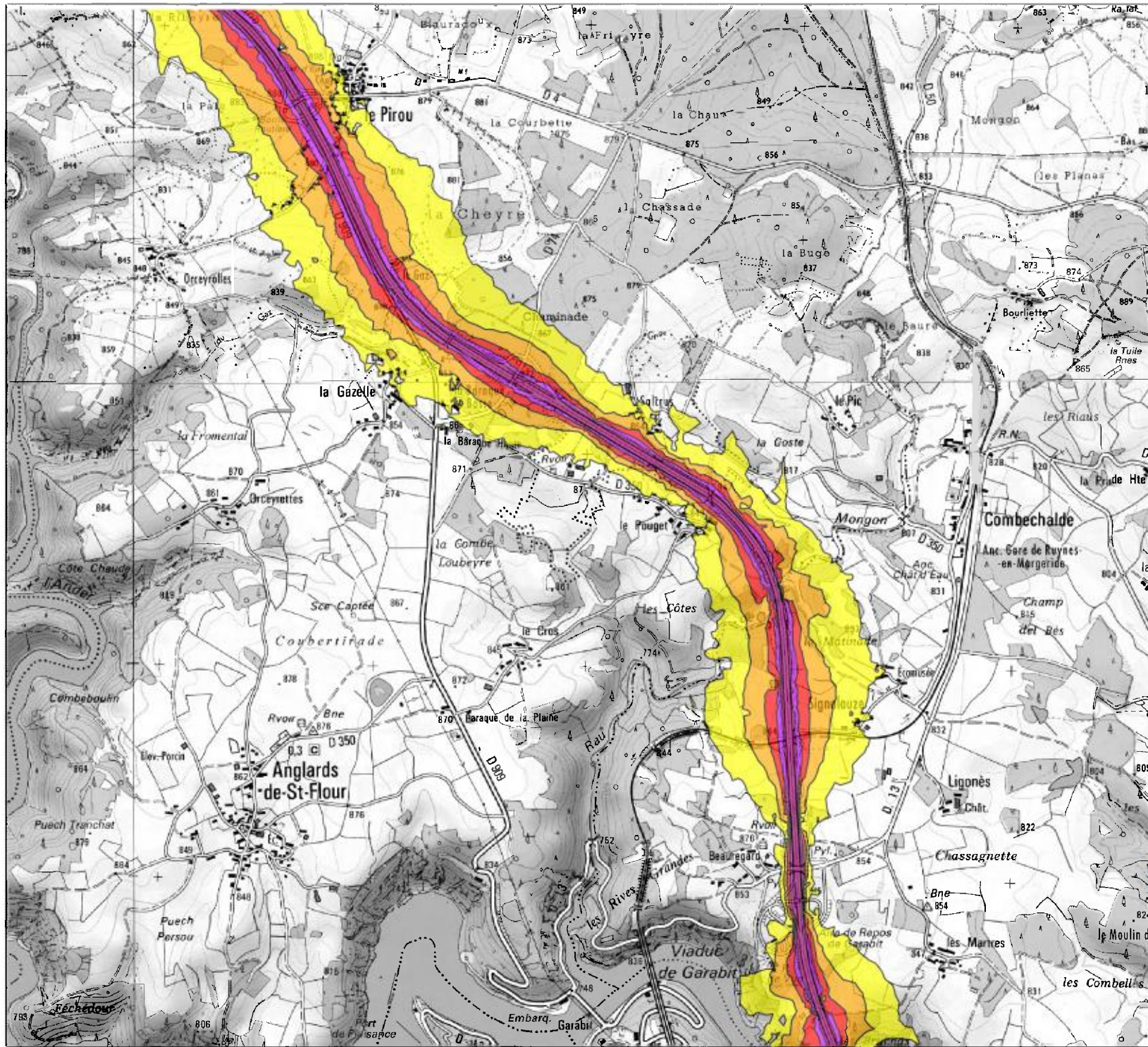
# Carte de bruit stratégique 3ème échéance Réseau routier national


## Carte de type A (jour)

### Autoroute A75

#### Légende

-  de 55 à 60 dB(A)
-  de 60 à 65 dB(A)
-  de 65 à 70 dB(A)
-  de 70 à 75 dB(A)
-  75 dB(A) et plus



 <b>RÉPUBLIQUE FRANÇAISE</b>	Support : SCAN25e/IGN2007
	Données : CEREMA
<b>PRÉFET DU CANTAL</b>	
<b>DIRECTION DÉPARTEMENTALE DES TERRITOIRES</b>	
	DDT15/SE/URN/PC
Planche 7/9	Juillet 2018
<b>Echelle : 1/25 000</b>	

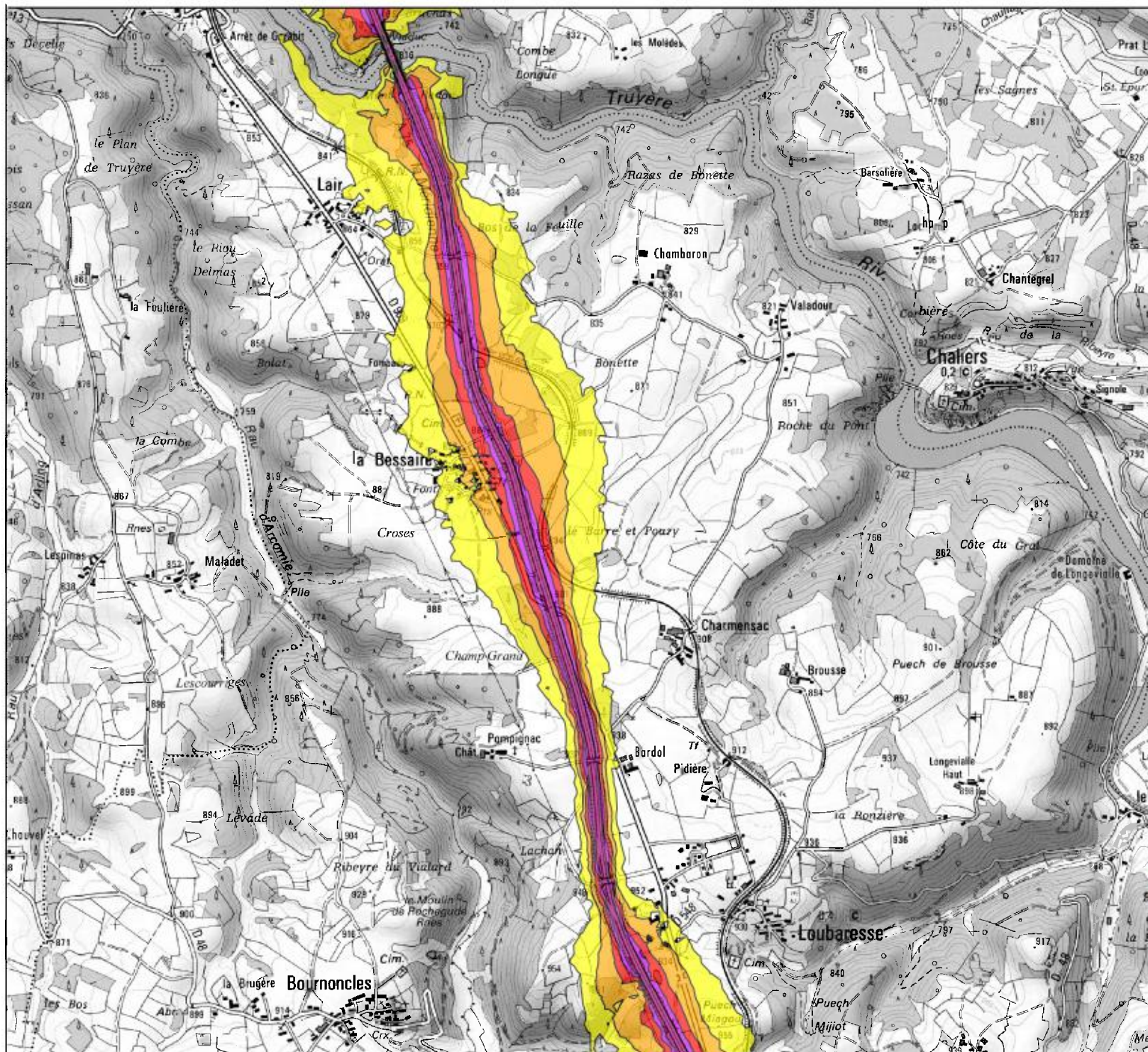
# Carte de bruit stratégique 3ème échéance Réseau routier national

Carte de type A (jour)

**Autoroute A75**

Légende

-  de 55 à 60 dB(A)
-  de 60 à 65 dB(A)
-  de 65 à 70 dB(A)
-  de 70 à 75 dB(A)
-  75 dB(A) et plus



PRÉFET DU CANTAL

DIRECTION  
DÉPARTEMENTALE  
DES TERRITOIRES

Support : SCAN256/IGN2007  
Données : CEREMA

DDT15/SE/URN/IPC

Planche 8/9      Juillet 2018

Echelle : 1/25 000



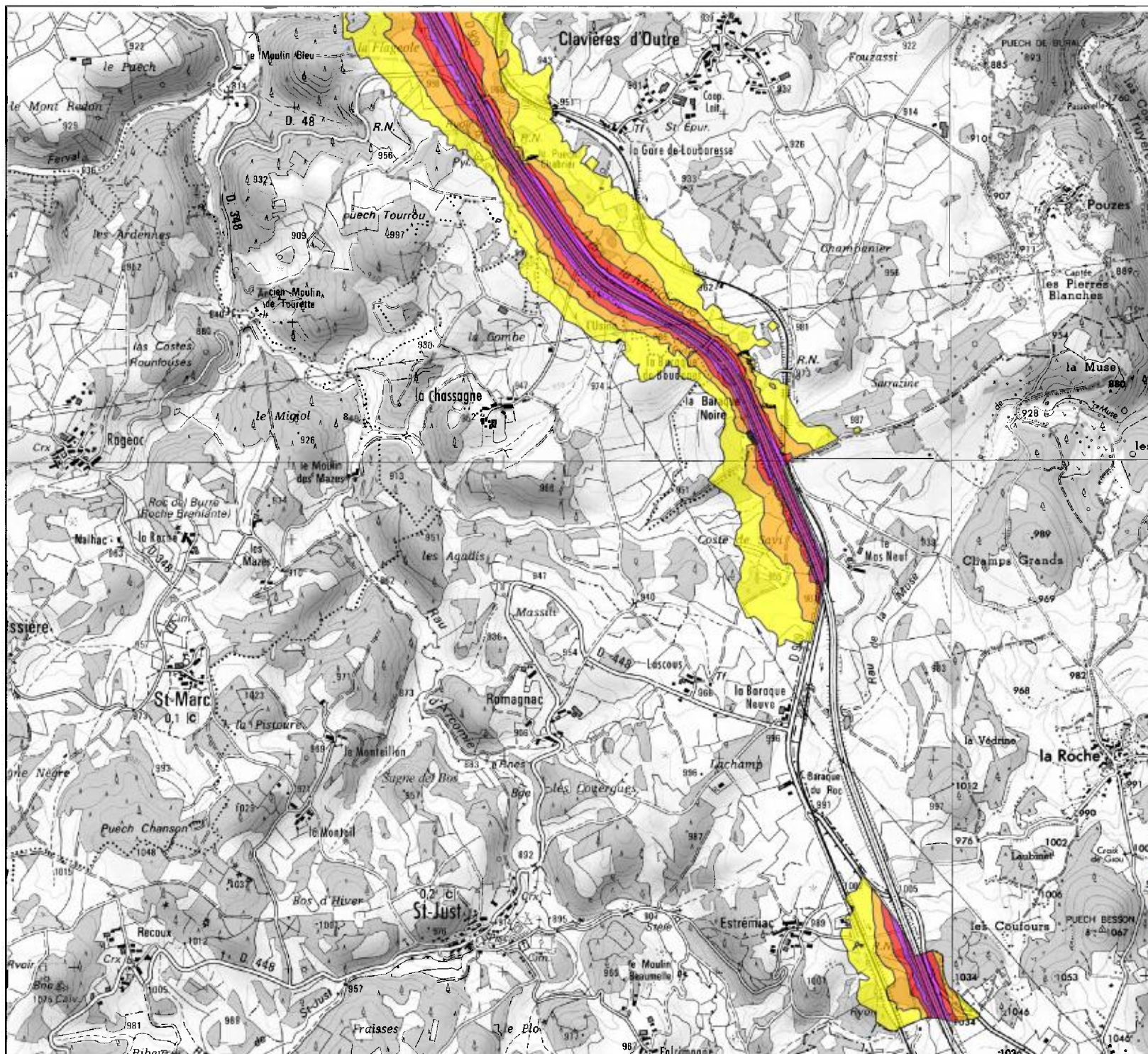
Carte de bruit stratégique  
3ème échéance  
Réseau routier national

Carte de type A (jour)

Autoroute A75

Légende

-  de 55 à 60 dB(A)
-  de 60 à 65 dB(A)
-  de 65 à 70 dB(A)
-  de 70 à 75 dB(A)
-  75 dB(A) et plus



Support : SCAN256/IGN2007  
Données : CEREMA

DIRECTION  
DÉPARTEMENTALE  
DES TERRITOIRES

DDT15/SE/URN/PC

Planche 9/9      Juillet 2018

Echelle : 1/25 000