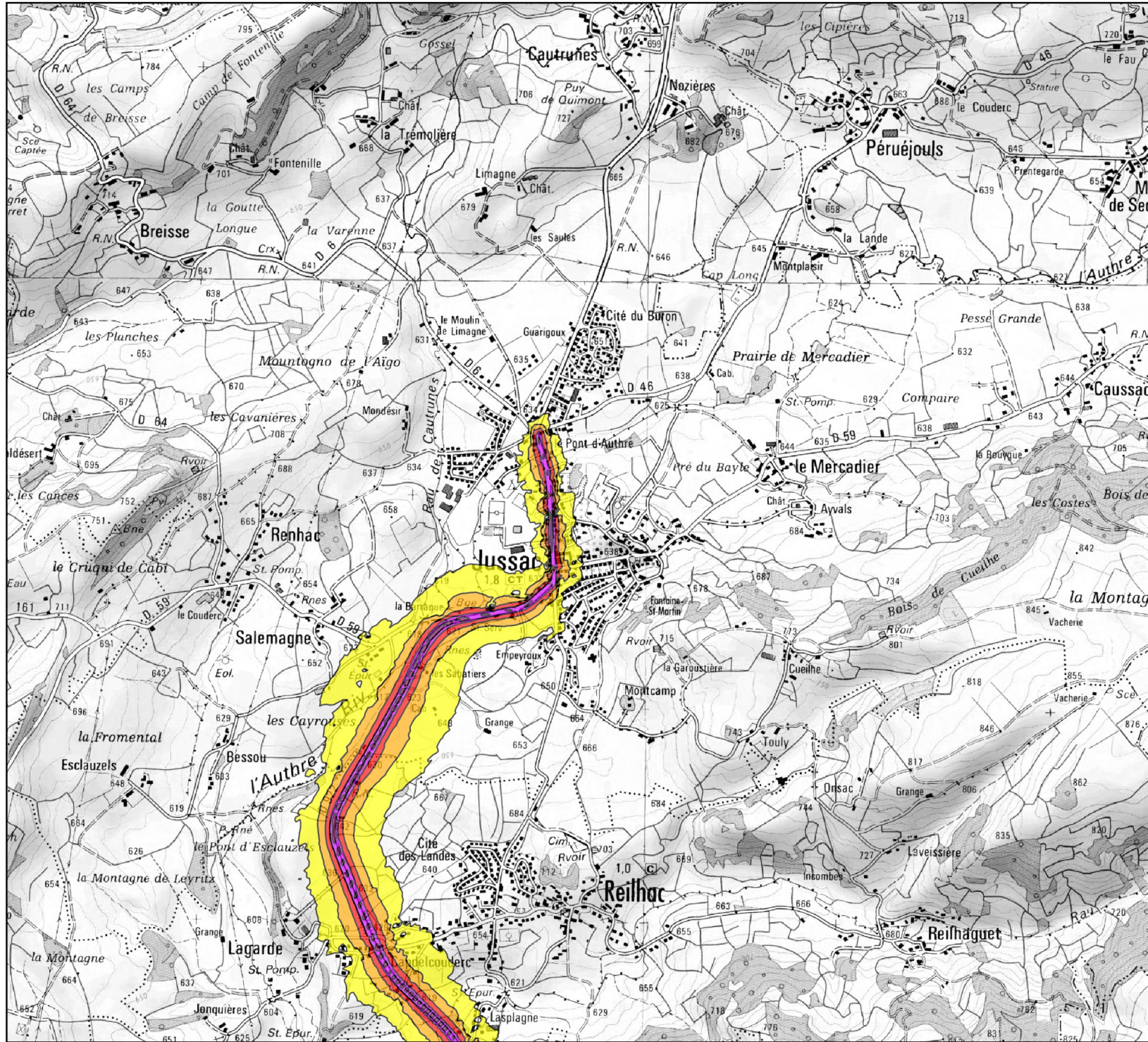


Carte de bruit stratégique 3ème échéance Réseau routier départemental

Carte de type A (jour)
RD 922



Légende

- de 55 à 60 dB(A)
- de 60 à 65 dB(A)
- de 65 à 70 dB(A)
- de 70 à 75 dB(A)
- 75 dB(A) et plus



PRÉFET DU CANTAL

DIRECTION
DÉPARTEMENTALE
DES TERRITOIRES

Support : SCAN25©IGN2007
Données : CEREMA

DDT15/SE/URN/N/PC

Planche 1/2 Juillet 2018






Echelle : 1/25 000

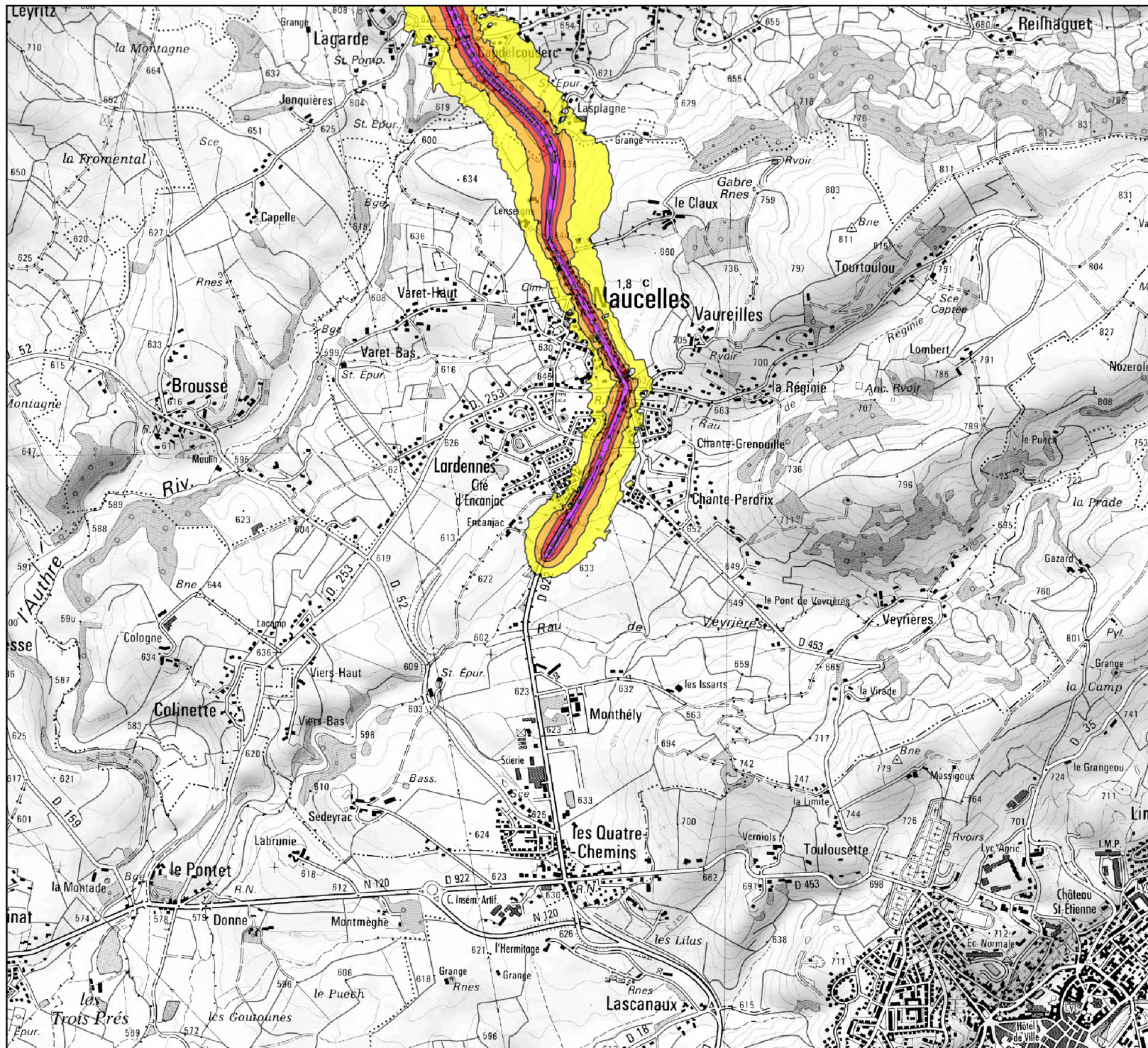
Carte de bruit stratégique 3ème échéance Réseau routier départemental

Carte de type A (jour)

RD 922

Légende

-  de 55 à 60 dB(A)
-  de 60 à 65 dB(A)
-  de 65 à 70 dB(A)
-  de 70 à 75 dB(A)
-  75 dB(A) et plus



PRÉFET DU CANTAL

DIRECTION
DÉPARTEMENTALE
DES TERRITOIRES

Support : SCAN25©IGN2007

Données : CEREMA

DDT15/SE/URN/N/PC

Planche 2/2

Juillet 2018

Echelle : 1/25 000