

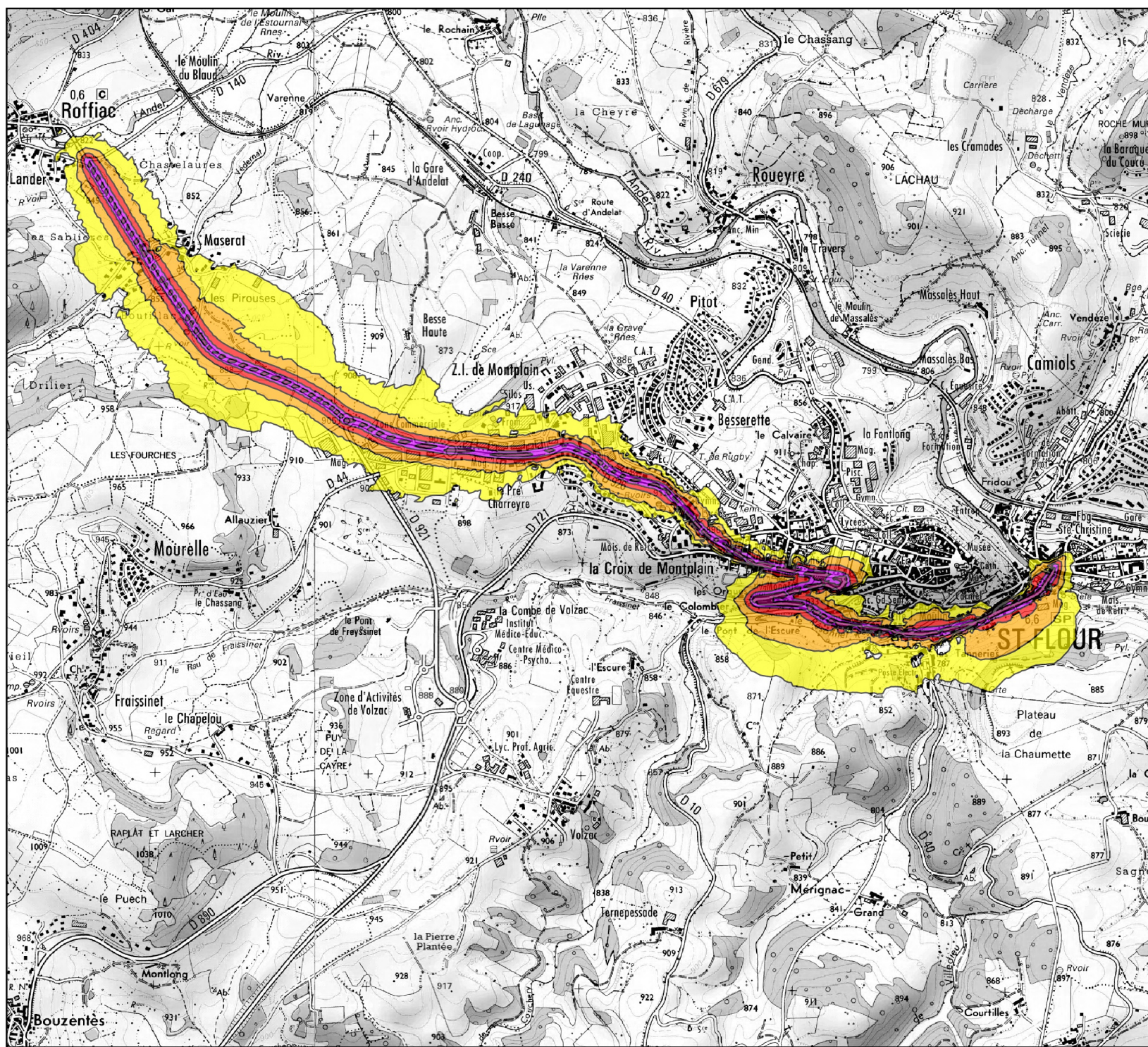
Carte de bruit stratégique 3ème échéance Réseau routier départemental

Carte de type A (jour)

RD 926

Légende

- de 55 à 60 dB(A)
- de 60 à 65 dB(A)
- de 65 à 70 dB(A)
- de 70 à 75 dB(A)
- 75 dB(A) et plus



Support : SCAN25©IGN2007
Données : CEREMA

DIRECTION
DÉPARTEMENTALE
DES TERRITOIRES

DDT15/SE/URN/PC

Juillet 2018

Echelle : 1/25 000