


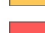

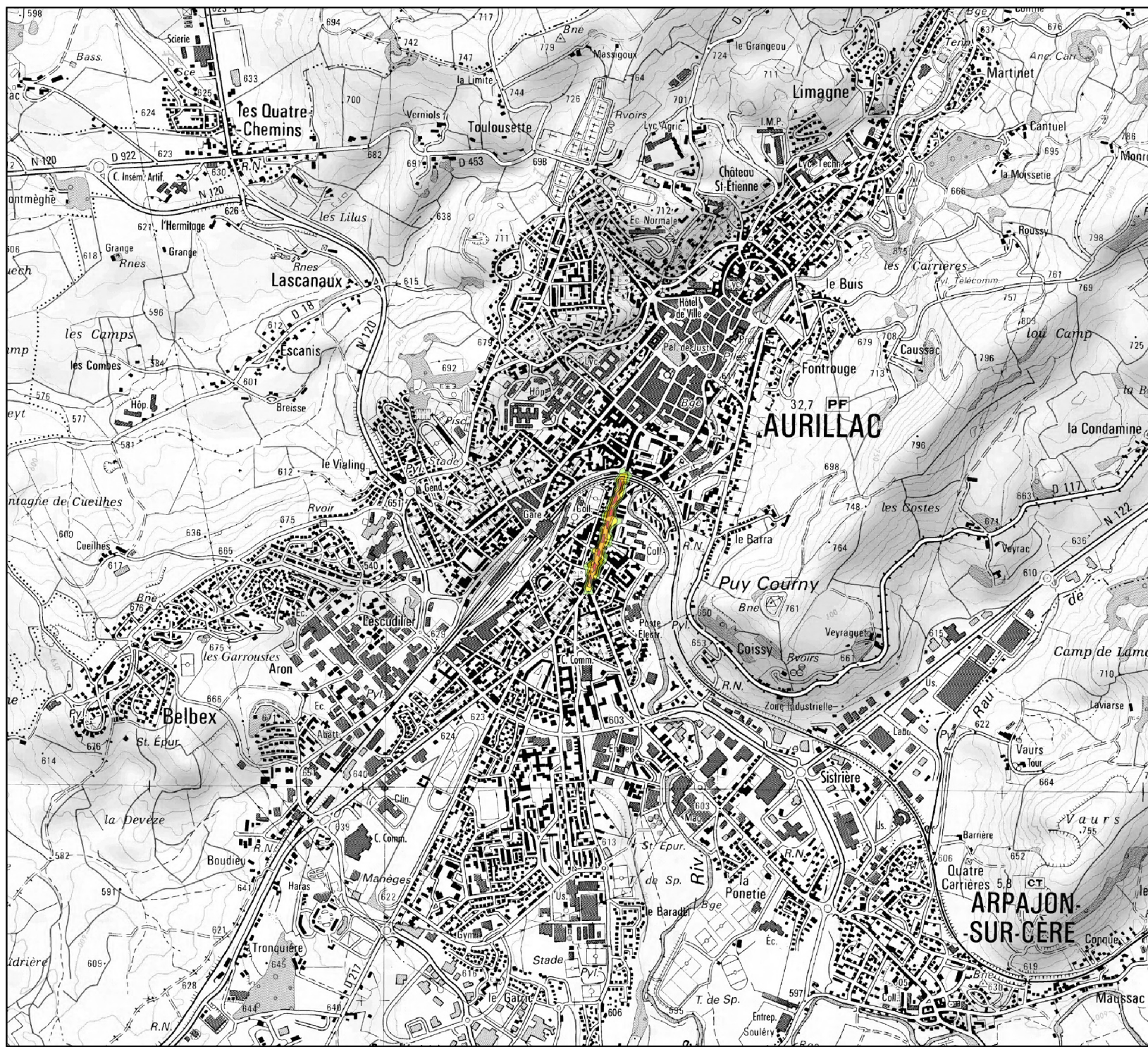



**Carte de bruit stratégique  
3ème échéance  
Réseau routier communal**

**Carte de type A (nuit)  
Avenue des Pupilles  
de la Nation**

**Légende**

-  de 50 à 55 dB(A)
-  de 55 à 60 dB(A)
-  de 60 à 65 dB(A)
-  de 65 à 70 dB(A)
-  70 dB(A) et plus



 Liberté • Égalité • Fraternité REPUBLIQUE FRANÇAISE	Support : SCAN25©IGN2007
	Données : CEREMA
<b>PRÉFET DU CANTAL</b>	
DIRECTION DÉPARTEMENTALE DES TERRITOIRES	DDT15/SE/URN/PC
	Juillet 2018
<b>Echelle : 1/25 000</b>	