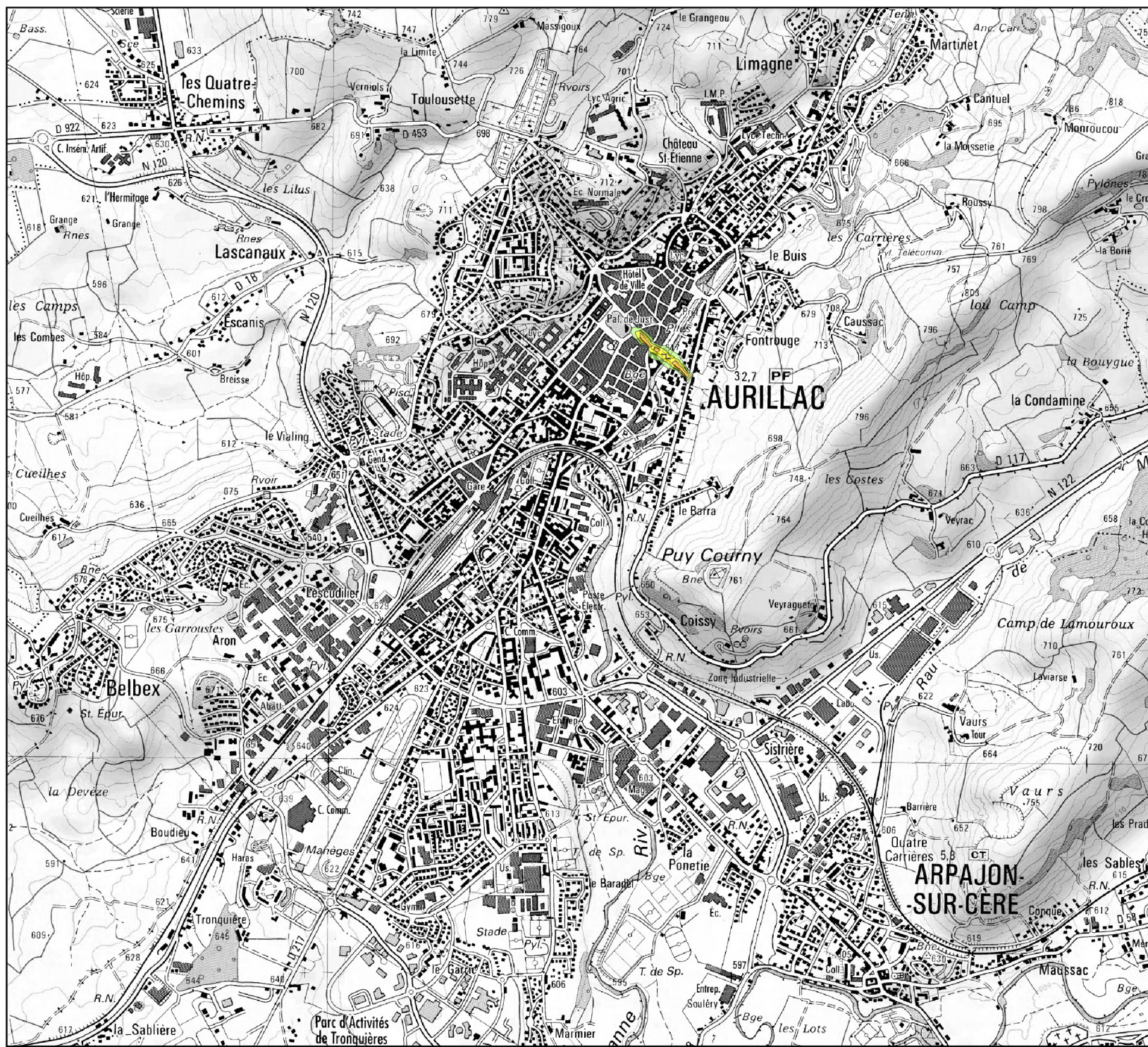


**Carte de bruit stratégique  
3ème échéance  
Réseau routier communal**


**Carte de type A (nuit)  
Avenue Gambetta**

**Légende**

- de 50 à 55 dB(A)
- de 55 à 60 dB(A)
- de 60 à 65 dB(A)
- de 65 à 70 dB(A)
- 70 dB(A) et plus



Support : SCAN25©IGN2007  
Données : CEREMA



**PRÉFET DU CANTAL**

DIRECTION DÉPARTEMENTALE DES TERRITOIRES

DDT15/SE/URN/PC

Juillet 2018

**Echelle : 1/25 000**