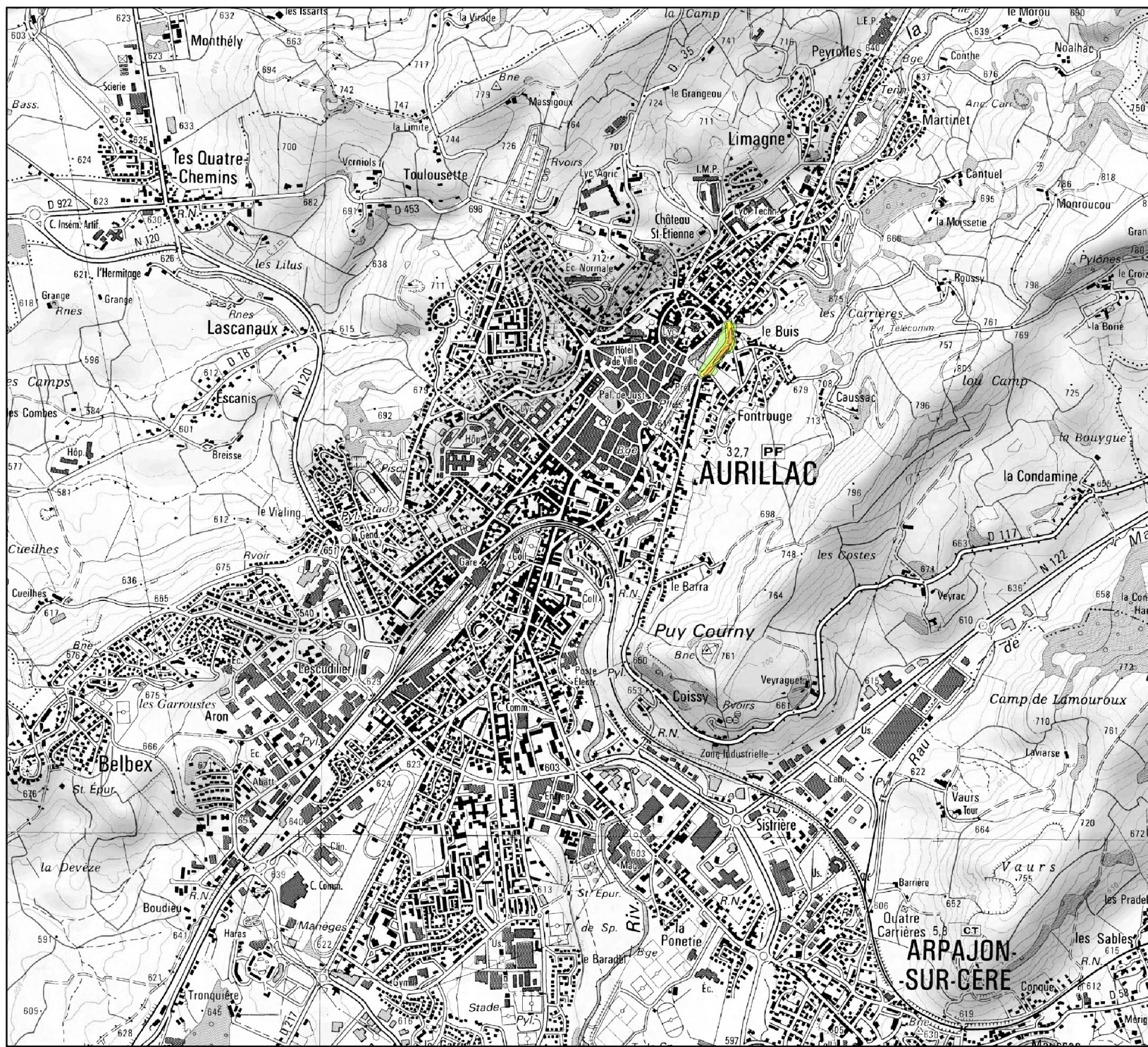



# Carte de bruit stratégique 3ème échéance Réseau routier communal

## Carte de type A (nuit) Cours d'Angoulême

### Légende

- de 50 à 55 dB(A)
- de 55 à 60 dB(A)
- de 60 à 65 dB(A)
- de 65 à 70 dB(A)
- 70 dB(A) et plus



 <b>PRÉFET DU CANTAL</b>	Support : SCAN25©IGN2007
	Données : CEREMA
DIRECTION DÉPARTEMENTALE DES TERRITOIRES	DDT15/SE/URN/PC
Juillet 2018	
<b>Echelle : 1/25 000</b>	