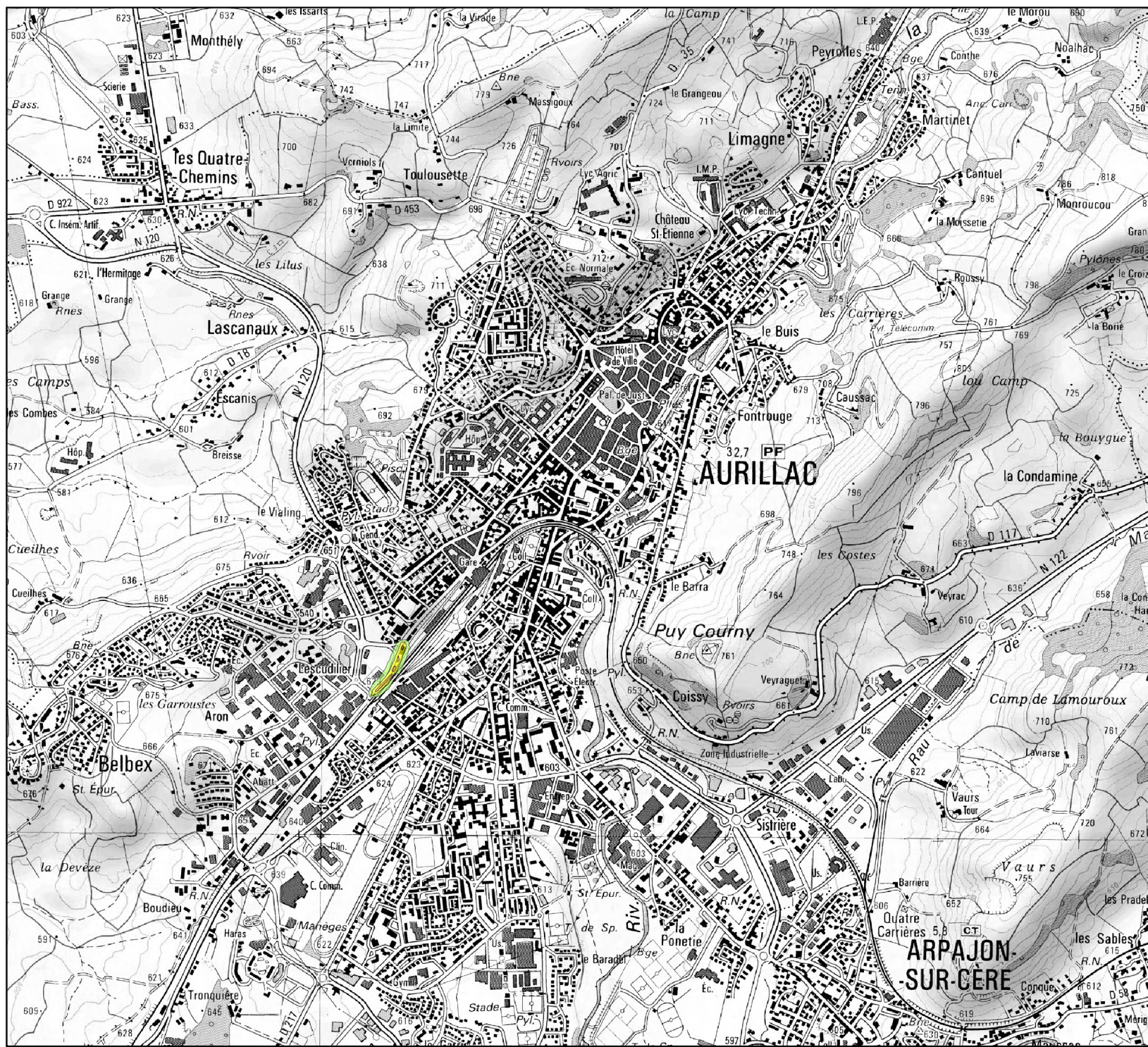



**Carte de bruit stratégique
3ème échéance
Réseau routier communal**

**Carte de type A (nuit)
Chemin de Conthe**

Légende

- de 50 à 55 dB(A)
- de 55 à 60 dB(A)
- de 60 à 65 dB(A)
- de 65 à 70 dB(A)
- 70 dB(A) et plus



 RÉPUBLIQUE FRANÇAISE	Support : SCAN25©IGN2007 Données : CEREMA
PRÉFET DU CANTAL	DIRECTION DÉPARTEMENTALE DES TERRITOIRES
DDT15/SE/URN/N/PC	
Juillet 2018	
Echelle : 1/25 000	